



ESTADO DO PARÁ
GOVERNO MUNICIPAL DE ANAPU
GABINETE DO PREFEITO
CNPJ: 01.613.194/0001-63

DECLARAÇÃO DE INEXISTÊNCIA DE IMÓVEIS

Declaramos para os devidos fins a inexistência de imóveis Públicos vagos na sede do Município de Anapu – Pará, o qual esteja disponível para atender as necessidades da **INSTALAÇÃO E FUNCIONAMENTO DA SECRETARIA MUNICIPAL DE ASSISTÊNCIA SOCIAL – SEMAS E DO POSTO DE ATENDIMENTO DO CADÚNICO PARA ATENDER AS NECESSIDADES DO FUNDO MUNICIPAL DE ASSISTENCIA SOCIAL DO MUNICÍPIO DE ANAPU/PA**, nesse sentido, diante das buscas feitas na sede do Município e de acordo com a lei 14.133/2021, publicada no Diário Oficial da União no dia 01 abril de 2021, em seu Artigo 74, inciso V, § 5º, inciso II da Lei nº 14.133/2021, apresentamos o seguinte documento em anexo.

Anapu– Pará, 12 de fevereiro de 2025.

Justino da Silva Bequiman
Secretário Municipal de Administração – SEMAD
Decreto Municipal n.º 039/2025 – GAB -PMA



Prefeitura Municipal de Anapu
CNPJ N° 01.613.194/0001-63
anapu.pa.gov.br/prefeitura.municipal.anapu@gmail.com

Relatório Técnico de Vistoria

Local: Nova sede da Assistencia Social, Anapu-PA
Data: 13/01/2025
Solicitante: Prefeitura Municipal de Anapu

Objeto da Vistoria

Em atendimento à solicitação formal da Prefeitura Municipal de Anapu, foi realizado um relatório técnico de vistoria da nova sede da Assistencia Social de Anapu .

A vistoria na nova sede da Secretaria de Assistência Social de Anapu teve como objetivo avaliar as condições do espaço para garantir que ele atenda adequadamente às necessidades dos funcionários e do público. A inspeção verificou a infraestrutura, acessibilidade, organização dos setores e o conforto do ambiente de trabalho, assegurando um atendimento mais eficiente e humanizado.

Equipe e Equipamentos

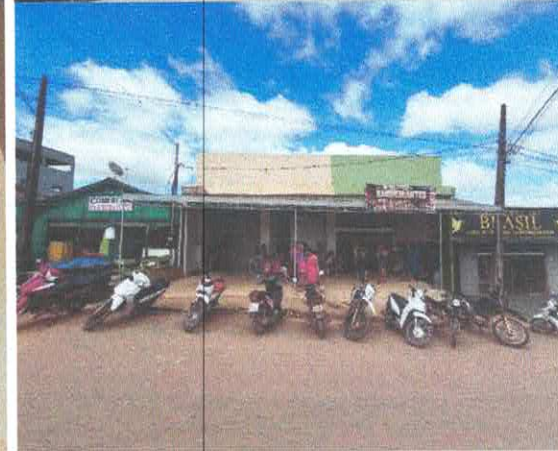
Equipamentos utilizados:

- Câmera fotográfica para registro das condições da obra.
- Trena digital para medições.

Relatório Fotográfico













Prefeitura Municipal de Anapu
CNPJ N° 01.613.194/0001-63
anapu.pa.gov.br/prefeitura.municipal.anapu@gmail.com

Conclusão

A vistoria na nova sede da Secretaria de Assistência Social de Anapu confirmou que o espaço é mais amplo, acessível e melhor estruturado para atender tanto os funcionários quanto a população. Com uma infraestrutura adequada, a secretaria poderá oferecer um atendimento mais eficiente e humanizado, garantindo conforto e organização no fluxo de trabalho. A mudança representa um avanço significativo na qualidade dos serviços prestados, reforçando o compromisso da gestão municipal em proporcionar melhores condições para os servidores e um suporte mais eficaz para os cidadãos que dependem da assistência social.



GUEMBERG HONÓRIO PEREIRA,
Setor de Engenharia da Prefeitura

Anapu, 13 de janeiro de 2025