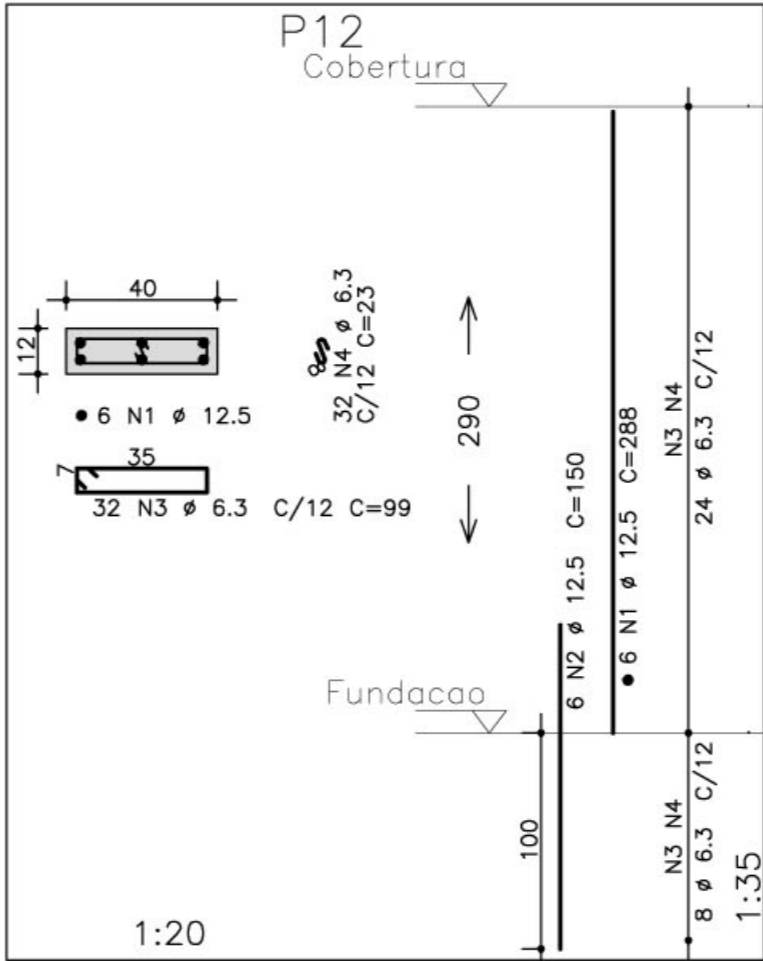
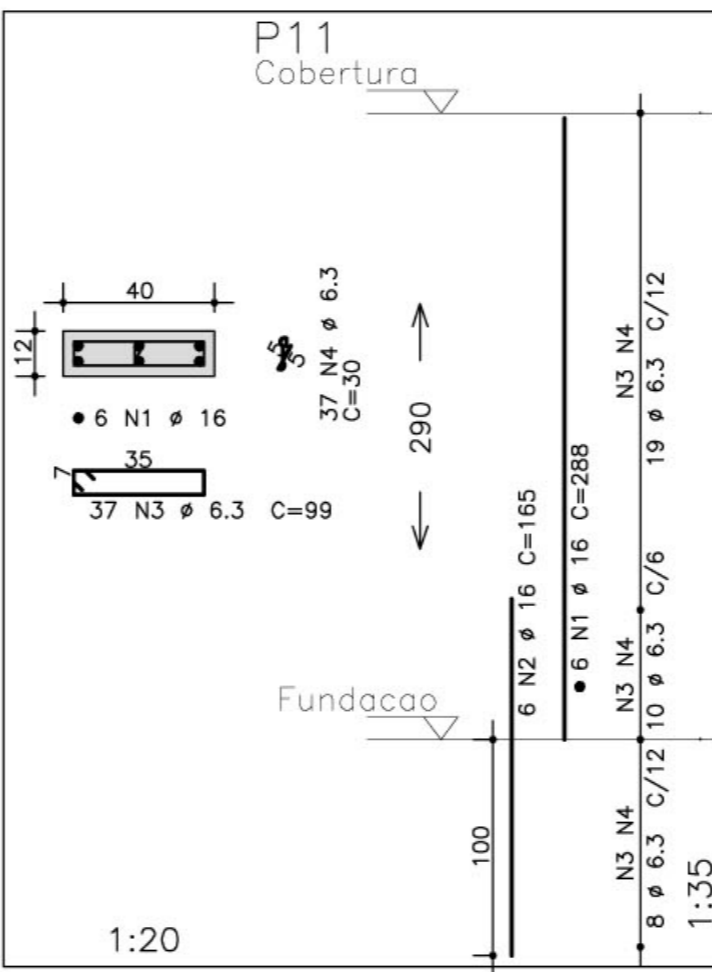
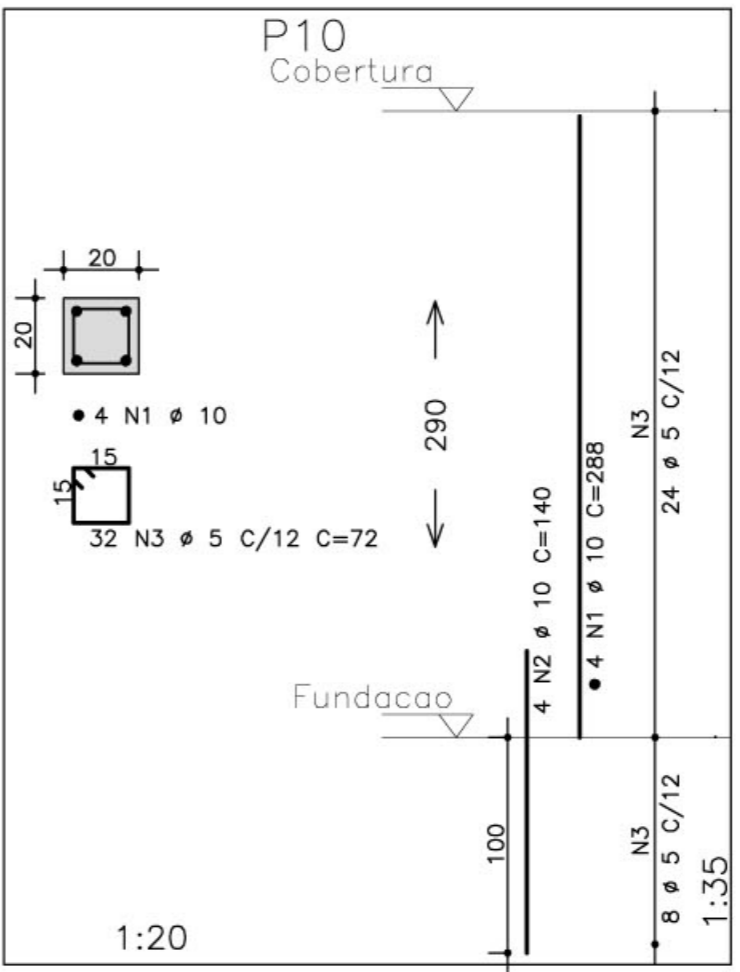
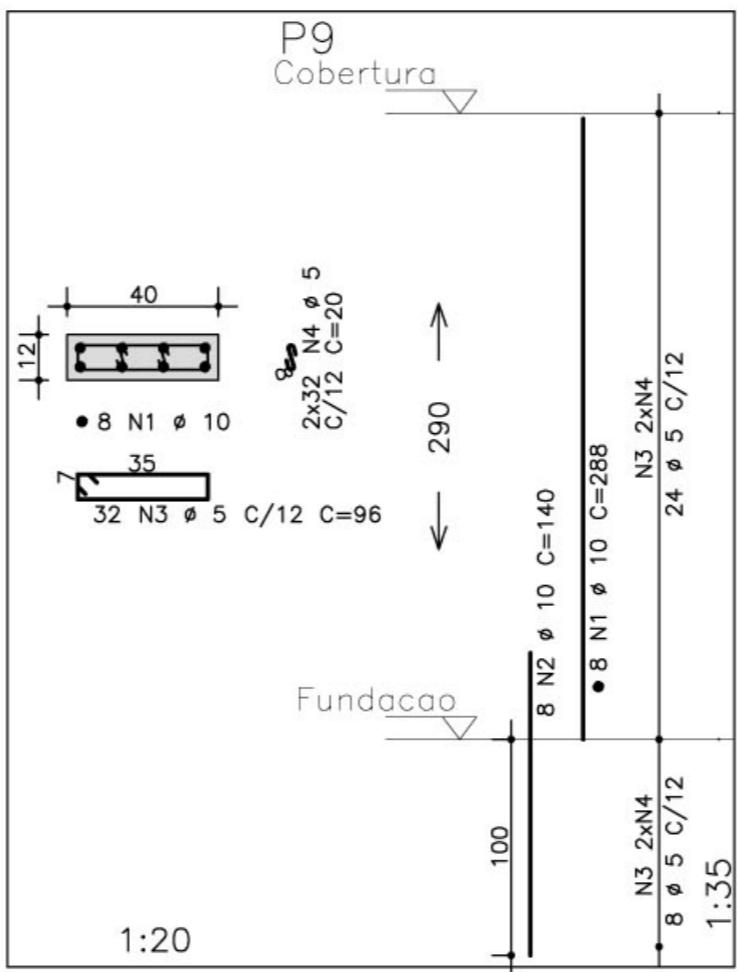
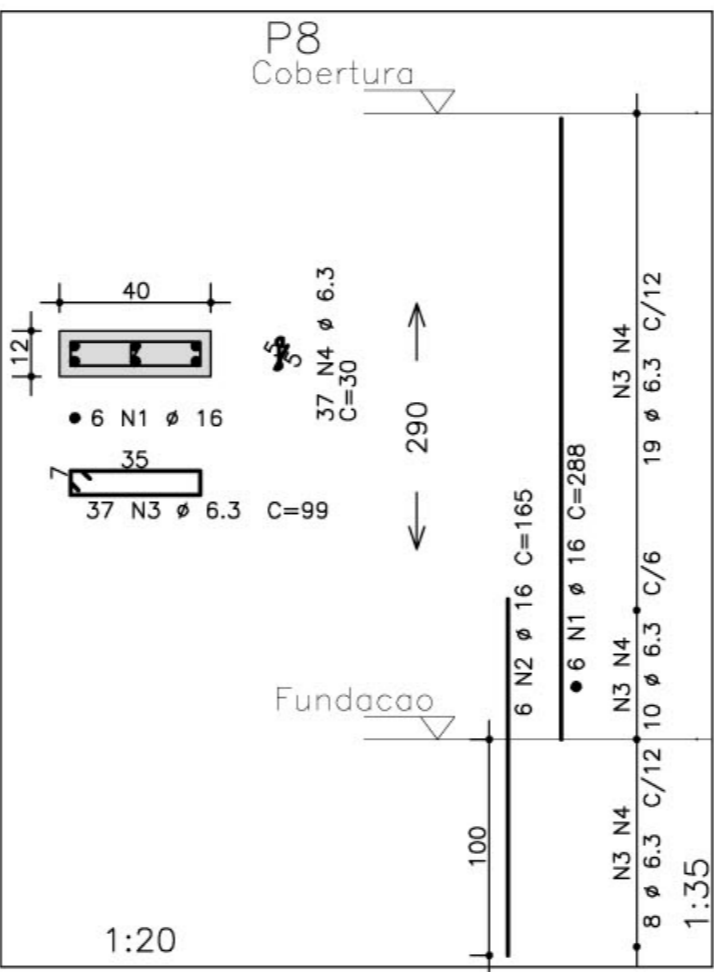
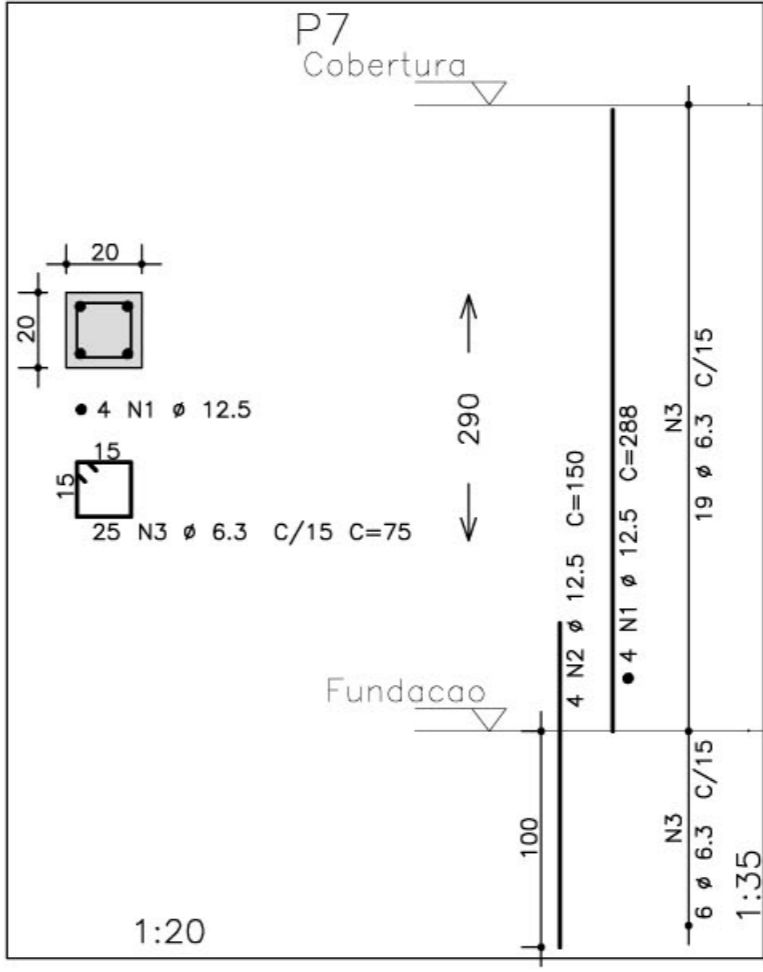
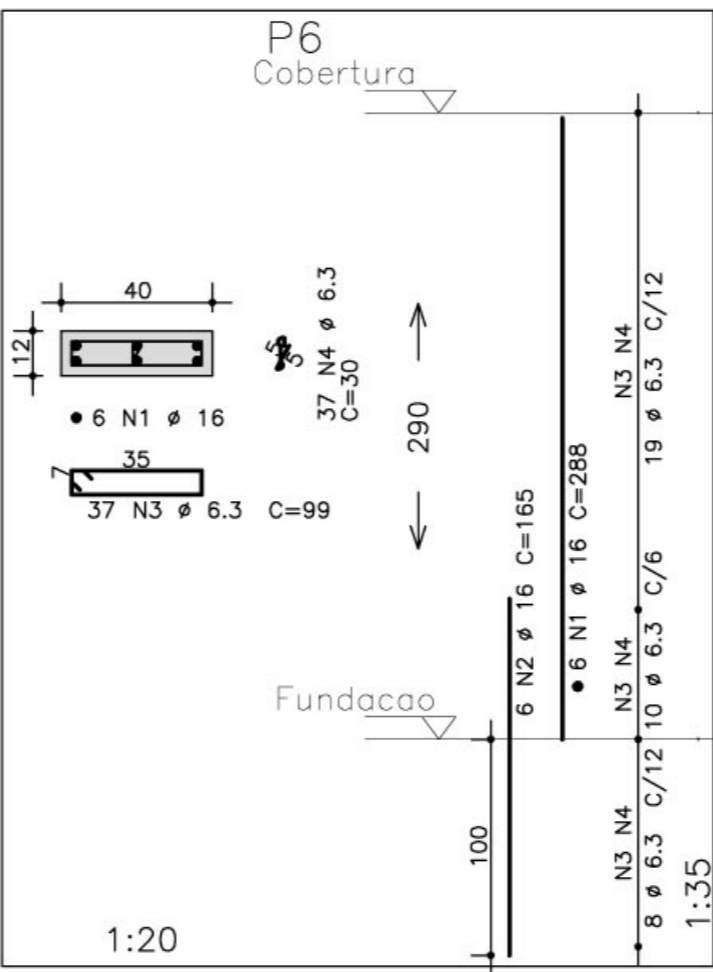


FORMA COBERTURA – ADMINISTRACAO



	AÇO	POS	BIT (mm)	QUANT	COMPRIMENTO	
					UNIT (cm)	TOTAL (cm)
P6	50A	1	16	6	288	1728
	50A	2	16	6	165	990
	50A	3	6.3	37	99	3663
	50A	4	6.3	37	30	1110
P7	50A	1	12.5	4	288	1152
	50A	2	12.5	4	150	600
	50A	3	6.3	25	75	1875
P8	50A	1	16	6	288	1728
	50A	2	16	6	165	990
	50A	3	6.3	37	99	3663
	50A	4	6.3	37	30	1110
P9	50A	1	10	8	288	2304
	50A	2	10	8	140	1120
	50A	3	5	32	96	3072
	50A	4	5	64	20	1280
P10	50A	1	10	4	288	1152
	50A	2	10	4	140	560
	50A	3	5	32	72	2304
P11	50A	1	16	6	288	1728
	50A	2	16	6	165	990
	50A	3	6.3	37	99	3663
	50A	4	6.3	37	30	1110
P12	50A	1	12.5	6	288	1728
	50A	2	12.5	6	150	900
	50A	3	6.3	32	99	3188
	50A	4	6.3	32	23	736

RESUMO AÇO CA 50-60				
AÇO	BIT (mm)	COMPR (m)	PESO (kg)	
50A	5	67	11	
50A	6.3	201	50	
50A	10	51	32	
50A	12.5	44	44	
50A	16	82	130	
Peso Total 50A =			268 kg	

- NOTAS:
- 1) CONCRETO:
 - TIPO C20 - BLOCOS DE FUNDAÇÃO - VIGAS - PILARES - LAJES;
 - RELAÇÃO A/C MÁXIMA: 0,55;
 - CONSUMO MÍNIMO DE CIMENTO: 350 Kg/m³;
 - DESFORMA: APÓS O CONCRETO ATINGIR UM MÓDULO DE ELASTICIDADE DE 21 GPa;
 - 2) AÇOS: CA-50;
 - 3) RECOBRIMENTO DAS ARMADURAS (GARANTIDO COM ESPAÇADORES PLÁSTICOS):
 - VIGAS e PILARES: 2,5 CM;
 - LAJES: 2 CM;
 - CORTINAS E FUNDAÇÕES: 3 CM;
 - ELEMENTOS ESPECIAIS: 3 CM;
 - 4) ALVENARIA: TUILO FURADO (g=1300 KG/M²);
 - 5) A EXECUÇÃO DA ESTRUTURA DEVERÁ SEGUIR AS RECOMENDAÇÕES DAS NORMAS DA ABNT PERTINENTES, PRINCIPALMENTE A NBR1;
 - 6) CONFERIR MEDIDAS "IN LOCO". NÃO RETIRAR EM ESCALA;
 - 7) ATENTAR PARA A IMPORTÂNCIA DA CURA E DO CONTROLE TECNOLÓGICO DO CONCRETO;
 - 8) NÃO EXECUTAR FUROS PARA PASSAGEM DE TUBULAÇÃO SUPERIORES A 10 CM SEM PREVISÃO EM PROJETO;
 - 9) A EXECUÇÃO DEVERÁ SER ACOMPANHADA DOS DESENHOS DE ARQUITETURA;
 - 10) NENHUMA ALTERAÇÃO NO PROJETO ESTRUTURAL PODERÁ SER EFETUADA SEM A AUTORIZAÇÃO DO ENGENHEIRO RESPONSÁVEL PELO PROJETO;
 - 11) A DEMARCAÇÃO DA OBRA EM FUNÇÃO DO LOTE, DEVERÁ SER EFETUADA PELO RT DA OBRA, CONFORME ORIENTAÇÃO DO RT DO PROJETO DE ARQUITETURA.

Ministério da Educação FNDE <small>Fundo Nacional de Desenvolvimento da Educação</small>	
ESPAÇO EDUCATIVO URBANO II – 06 SALAS DE AULA	
ENDEREÇO:	DIVERSOS
PROPRIETÁRIO:	FUNDO DE FORTALECIMENTO PARA A ESCOLA
AUTORES DO PROJETO :	MANOEL FERNANDO PEREIRA SANTOS
RESPONSÁVEL TÉCNICO:	
PROPRIETÁRIO _____ AUTOR DO PROJETO _____ RESP. TÉCNICO _____	
DLFO	CREA
<div style="display: flex; justify-content: space-between;"> <div> EST PROJETO ESTRUTURAL PRÉDIO ADMINISTRATIVO FORMA E PILARES P6 / P7 / P8 / P9 / P10 / P11 P12 </div> <div> FOLHA 02 </div> </div>	
REVISÃO:	01-2006
DATA :	ABRIL/2006
ESCALA :	INDICADA
CONCRETO	fcak = 20 MPa
VISTO:	