

DIRETORIA DE INFRAESTRUTURA



Relatório Fotográfico

RELATÓRIO FOTOGRÁFICO REFERENTE AOS SERVIÇOS EMERGENCIAIS A SEREM EXECUTADOS DEVIDO AOS PROBLEMAS OCASIONADOS PELAS CHUVAS DOS MESES DE MARÇO E ABRIL DE 2020, NO MUNICÍPIO DE PARAUPEBAS, ESTADO DO PARÁ.

Março e Abril de 2020

SECRETARIA MUNICIPAL DE OBRAS

(94) 3356-1800 / 1816

Rua Rio Dourado, s/n° Beira Rio

Paraupébas – PA 68515-000

www.paraupébas.pa.gov.br

JUSTIFICATIVA PARA SERVIÇOS EMERGENCIAIS

Prezados Senhores,

Com uma extensão aproximada em 03 (três) mil km, contando toda a zona rural da região considerada "contestado", que através de convênio com o município de Marabá, transfere toda a responsabilidade a este município, com isso vemos a urgência em dar as devidas manutenções em todo esse território, pois a falta dessa pode causar sérios transtornos à população, até mesmo o possível isolamento, com estradas cortadas pelo rompimento de drenagens superficiais e de barreiras.

No momento atual, devido ao período de inverno intenso, observamos que diversas vias não pavimentadas da zona rural, como também com alguns bairros distantes do centro, que não possui pavimento algum, necessitam da devida manutenção para dar trafegabilidade dos que moram e utilizam essas vias, sendo prioridades as rotas escolares, mas não menos importante, as rotas de feirantes, que escoam as produções agrícolas das famílias que moram nas áreas rurais e fornecem boa parte dos alimentos, haja vista que, se trata de uma matriz que movimenta também a economia deste município, sendo tão bem impulsionada pelo próprio poder público.

Por conseguinte, além das manutenções citadas acima, tem-se a necessidade em dar total apoio às equipes de ações emergenciais com caminhões e máquinas para auxiliarem ações de defesas a população que se encontra em zona de risco, sobretudo por danos ocasionados pelas fortes chuvas que caíram nas últimas semanas.

Portanto, o corpo técnico desta secretaria observa a extrema necessidade de um contrato emergencial para dar total suporte em um período considerado vulnerável a toda população que mora e de alguma forma utilizam essas áreas para sua sobrevivência, conforme mencionado com algumas justificativas acima. Segue fotos comprovando algumas situações mencionadas, com locais e períodos de levantamentos, que demonstram a evolução dos acompanhamentos realizados pelo equipe técnica da SEMOB.



RELATÓRIO FOTOGRÁFICO

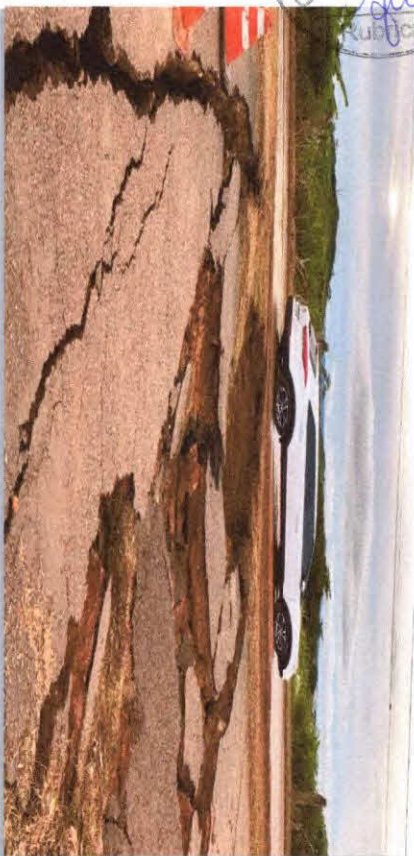


FOTO 17: AV. DOS BURRITIS (RISCO IMINENTE)

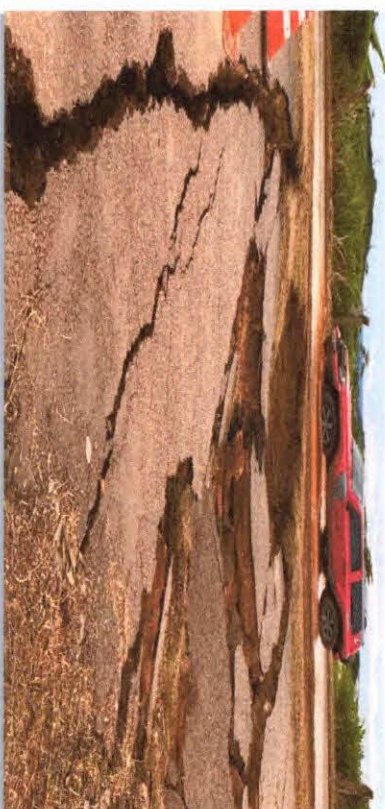


FOTO 18: AV. DOS BURRITIS (RISCO IMINENTE)



FOTO 19: AV. DOS BURRITIS



FOTO 20: AV. DOS BURRITIS

BAIRRO: CIDADE JARDIM – FEVEREIRO DE 2020

SECRETARIA MUNICIPAL DE OBRAS

(94) 3356-1800 / 1816

Rua Rio Dourado, s/n° Beira Rio

Parauapebas – PA 68515-000

www.paraapebas.pa.gov.br



RELATÓRIO FOTOGRÁFICO



FOTO 21: AV. DOS BURITIS



FOTO 22: AV. DOS BURITIS



FOTO 23: AV. DOS BURITIS (VOLUME AGUAS PLUVIAIS)



FOTO 24: AV. DOS BURITIS (SUBDIMENSIONAMENTO- MONTANTE)

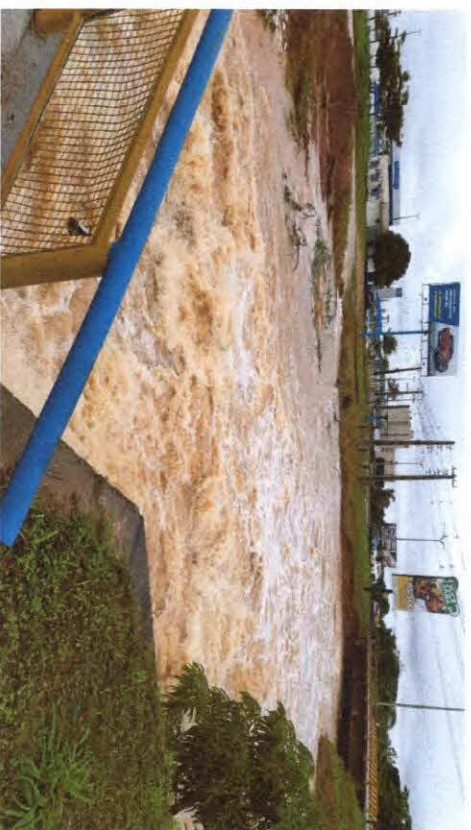
BAIRRO: CIDADE JARDIM – FEV / MARÇO DE 2020

SECRETARIA MUNICIPAL DE OBRAS

(94) 3356-1800 / 1816
Rua Rio Dourado, s/n° Beira Rio
Parauapebas – PA 68515-000
www.parauapebas.pa.gov.br

RELATÓRIO FOTOGRÁFICO

BARRAGEM LAGO NOVA CARAJÁS



FOTOS 01 E 02: CHEIA / TRANSBORDAMENTO DA REPRESA DA NOVA CARAJÁS

BAIRRO: NOVA CARAJÁS / AS MARGENS DA PA 275

DATA: FEV/MARÇO DE 2020

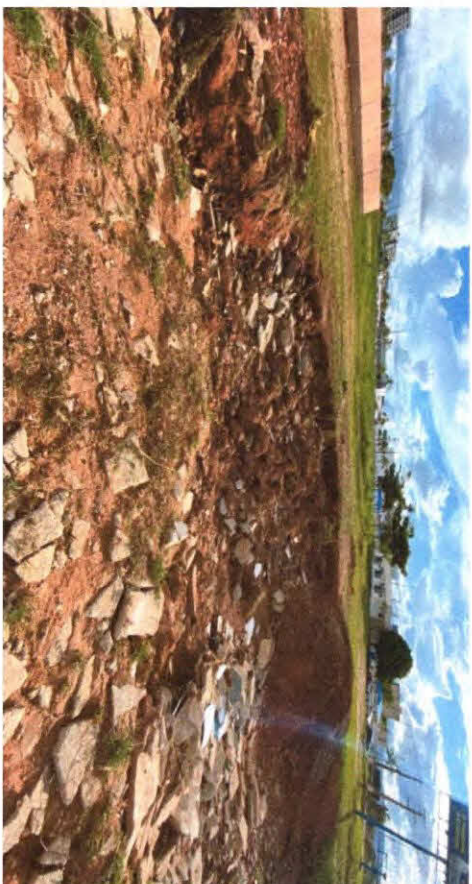
SECRETARIA MUNICIPAL DE OBRAS

(94) 3356-1800 / 1816

Rua Rio Dourado, s/n° Beira Rio
Parauapebas - PA 68515-000
www.parauapebas.pa.gov.br



RELATÓRIO FOTOGRÁFICO



FOTOS 03, 04 E 05: RISCO IMINENTE DE COLAPSO/ROMPIMENTO DA BARRAGEM

BAIRRO: NOVA CARAJÁS / ÀS MARGENS DA PA 275

DATA: MARÇO DE 2020

SECRETARIA MUNICIPAL DE OBRAS

(94) 3356-1800 / 1816

Rua Rio Dourado, s/n° Beira Rio

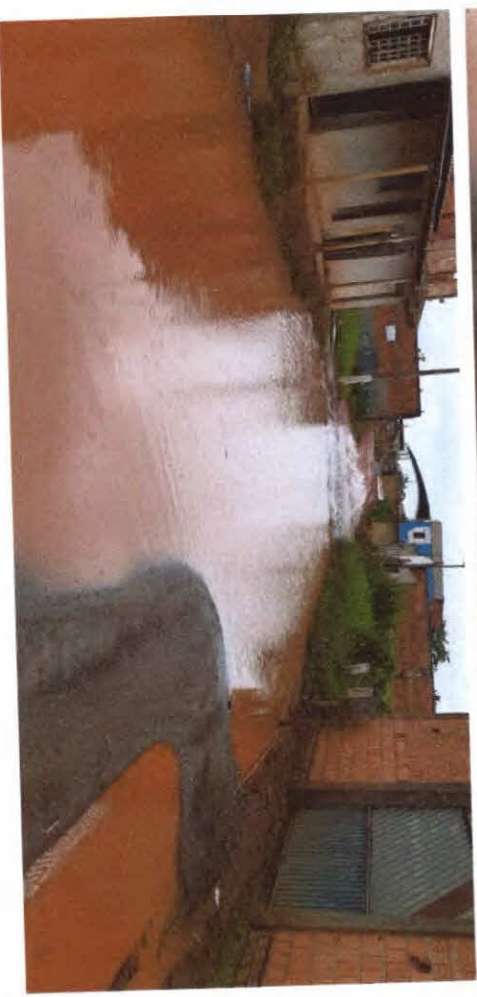
Parauapebas – PA 68515-000

www.parauapebas.pa.gov.br

7

RELATÓRIO FOTOGRÁFICO

2) BAIRRO NOVO BRASIL – MARÇO/ABRIL DE 2020.



FOTOS 01, 02, 03 E 04: ALAGAMENTO NAS PROXIMIDADES DA PONTE -

SECRETARIA MUNICIPAL DE OBRAS

(94) 3356-1800 / 1816

Rua Rio Dourado, s/n° Beira Rio

Paraupébas – PA 68515-000


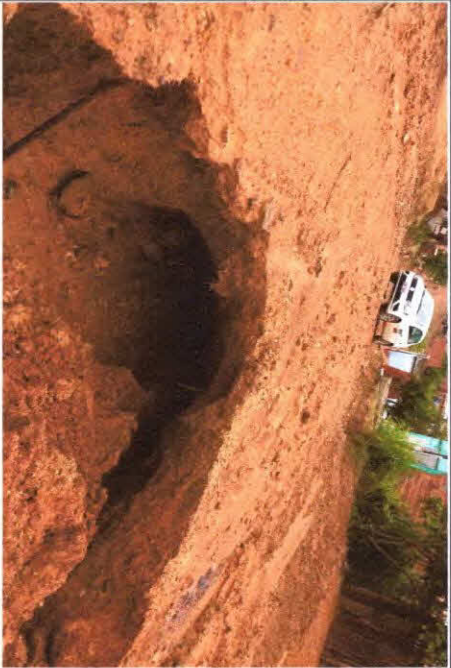
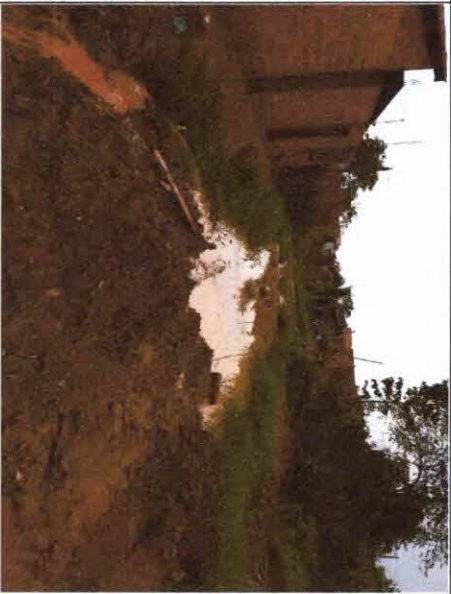

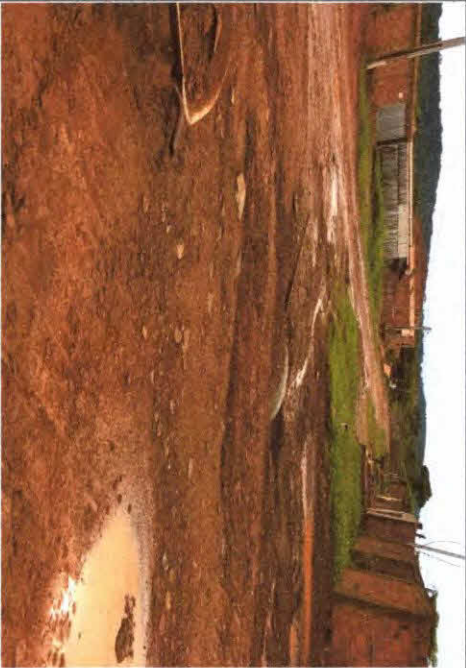

www.paraupébas.pa.gov.br

A

3) ESTRADAS VS 10 – MARÇO/ABRIL DE 2020



RELATÓRIO FOTOGRÁFICO

		
<p>Bairro: Jardim América</p>	<p>Bairro: Jardim América</p>	<p>Bairro: Jardim América</p>
		
<p>Bairro: Parque das Nações</p>	<p>Bairro: Parque das Nações</p>	<p>Bairro: Parque das Nações 2</p>

SECRETARIA MUNICIPAL DE OBRAS

(94) 3356-1800 / 1816

Rua Rio Dourado, s/n° Beira Rio

Parauapebas – PA 68515-000

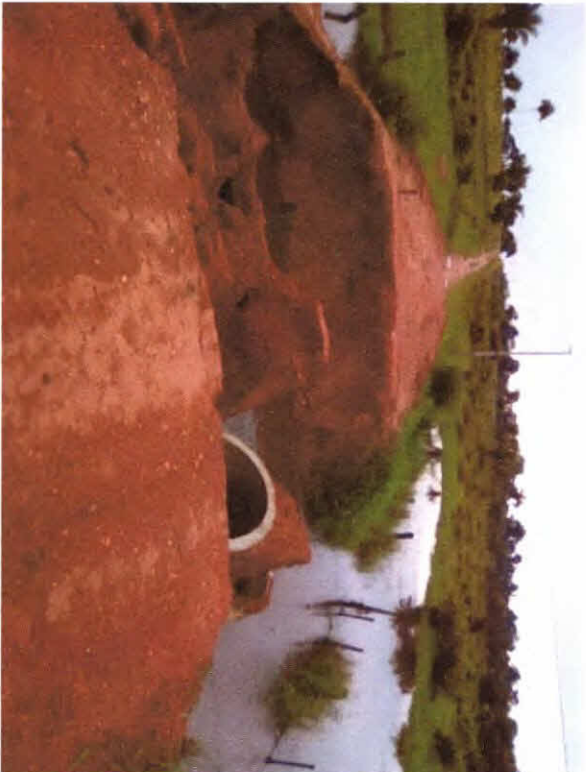
www.parauapebas.pa.gov.br

ZONA RURAL

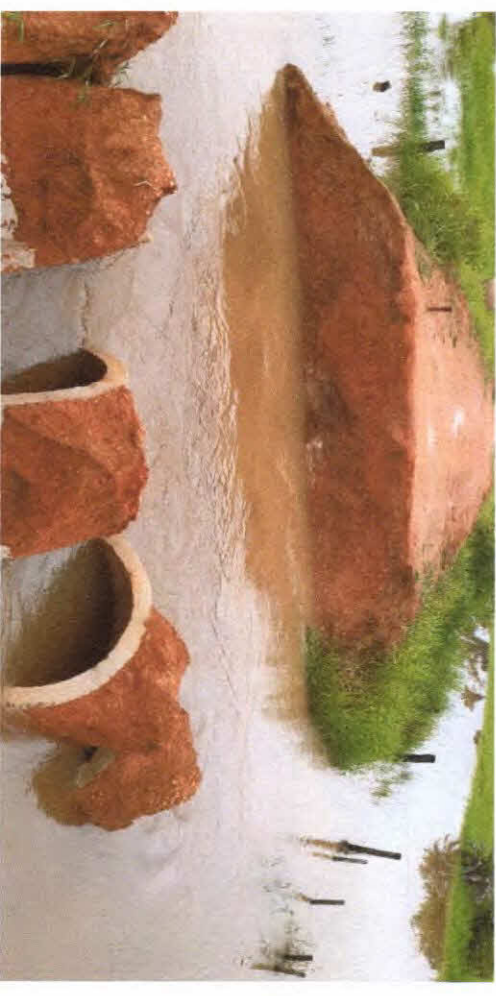


4) ACESSO VILA CACHOEIRA PRETA – MARÇO/ABRIL DE 2020

Coordenadas geográficas: 22 M Longitude UTM: 622.576 E Latitude UTM: 9.384.474 S

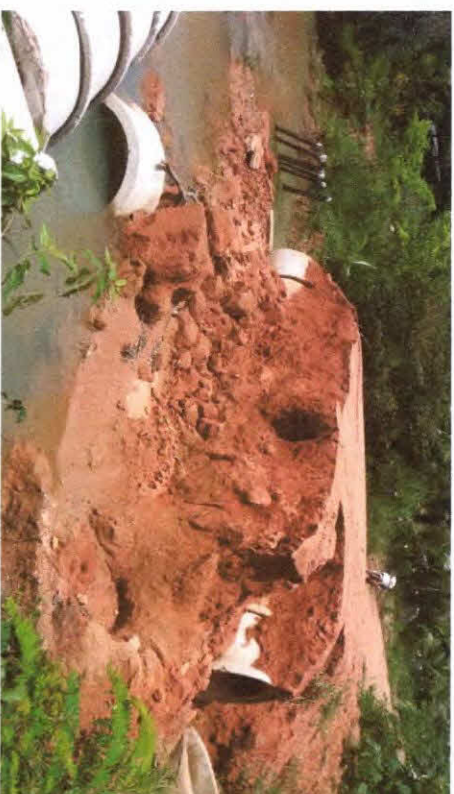


FOTOS 01 e 02: ESTRADA INTERDITADA – CACHOEIRA PRETA



5) VICINAL DE ACESSO A VILA RIO BRANCO – MARÇO/ABRIL DE 2020

Coordenadas geográficas: 22 M Longitude UTM: 621.521 E Latitude UTM: 9.349.170 S



FOTOS 01, 02, 03 E 04: ESTRADA INTERDITADA – RIO BRANCO

SECRETARIA MUNICIPAL DE OBRAS

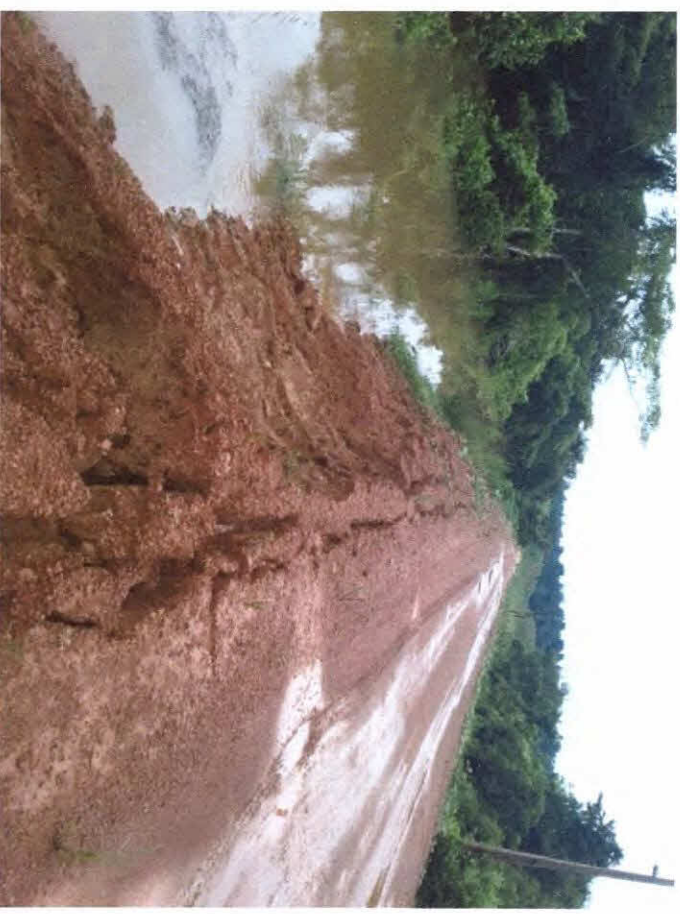
(94) 3356-1800 / 1816
Rua Rio Dourado, s/n° Beira Rio
Parauapebas – PA 68515-000
www.paraupebas.pa.gov.br

A



6) ATERRO ENTRE AS PONTES DO RIO GAMELEIRA (ACESSO VILA BRASIL) – MARÇO/ABRIL DE 2020

Coordenadas geográficas: 22 M Longitude UTM: 633.097 E Latitude UTM: 9.365.653 S



FOTOS 01, E 02: TALUDE DO ATERRO COMPROMETIDO, ESTRADA PRINCIPAL QUE LIGA VILA BRASIL

SECRETARIA MUNICIPAL DE OBRAS

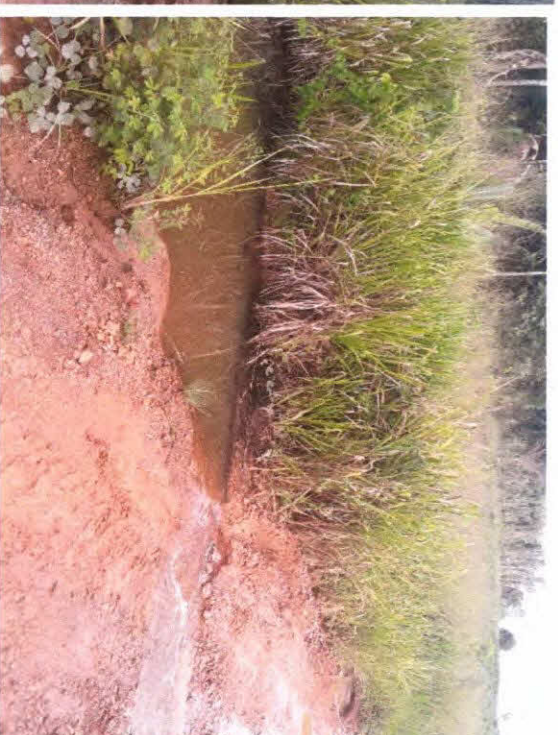
(94) 3356-1800 / 1816

Rua Rio Dourado, s/n° Beira Rio

Parauapebas – PA 68515-000

www.parauapebas.pa.gov.br





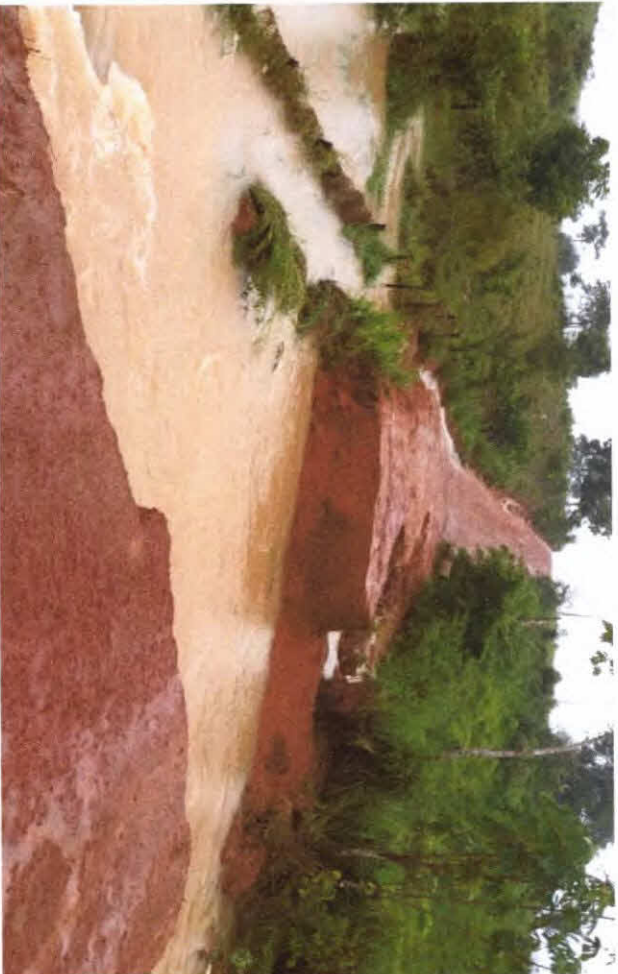
Acréscentei fotos aqui

SECRETARIA MUNICIPAL DE OBRAS
(94) 3356-1800 / 1816
Rua Rio Dourado, s/n° Beira Rio
Paraupabas – PA 68515-000
www.paraupabas.pa.gov.br

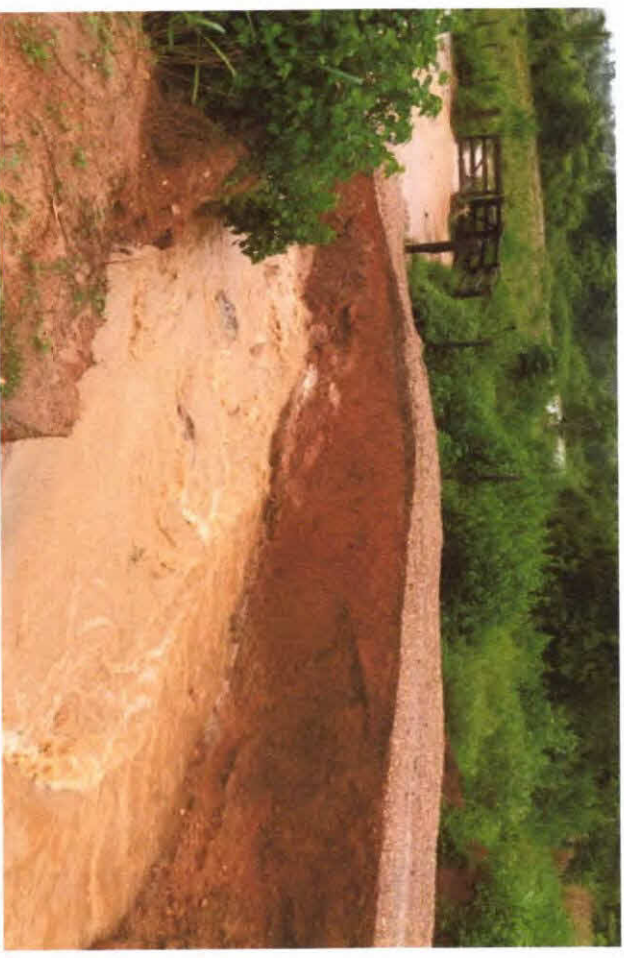
7) PA ITACAIÚNAS (VILA ALTO BONITO) MARÇO/ABRIL DE 2020



Coordenadas geográficas: 22 M Longitude UTM: 597.441 E Latitude UTM: 9.365.410 S

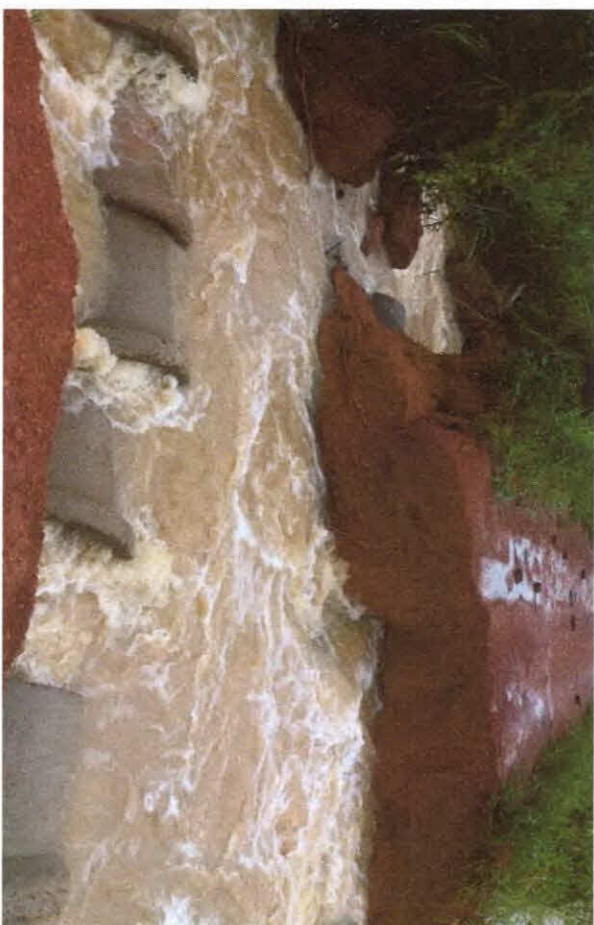
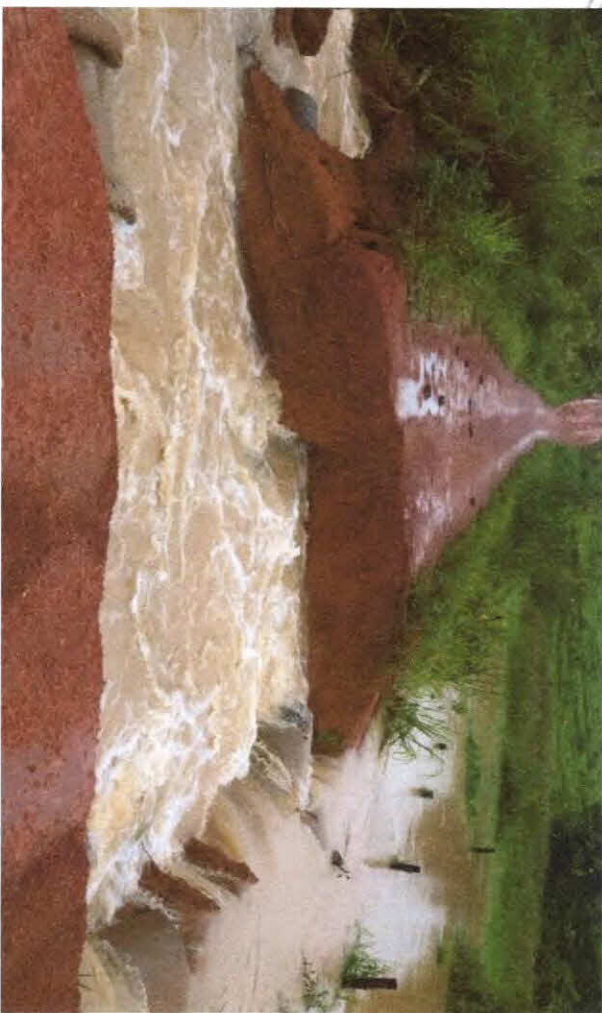


FOTOS 01, E 02: ESTRADA CORTADA – PRÓXIMO VILA ALTO BONITO



8) PA TERRA ROXA (ACESSO PRINCIPAL) – MARÇO/ABRIL DE 2020

Coordenadas geográficas: 22 M Longitude UTM: 606.660 E Latitude UTM: 9.357.807 S



FOTOS 01, E 02: ESTRADA CORTADA – PA TERRA ROXA

SECRETARIA MUNICIPAL DE OBRAS

(94) 3356-1800 / 1816

Rua Rio Dourado, s/n° Beira Rio

Parauapebas – PA 68515-000

www.parauapebas.pa.gov.br

9) ESTRADA SANTA RITA –MARÇO/ABRIL DE 2020

Coordenadas geográficas: 22 M Longitude UTM: 484.964 E Latitude UTM: 9.301.957 S



FOTO 01 e 02: ESTRADAS INTRAFEGÁVEIS - ESTRADA SANTA RITA

SECRETARIA MUNICIPAL DE OBRAS

(94) 3356-1800 / 1816

Rua Rio Dourado, s/n° Beira Rio

Paraupebas – PA 68515-000

www.paraupebas.pa.gov.br



10)

ESTRADAS INDÍGENAS – MARÇO/ABRIL DE 2020

Coordenadas geográficas: 22 M Longitude UTM: 542.494 E Latitude UTM: 9.261.365 S

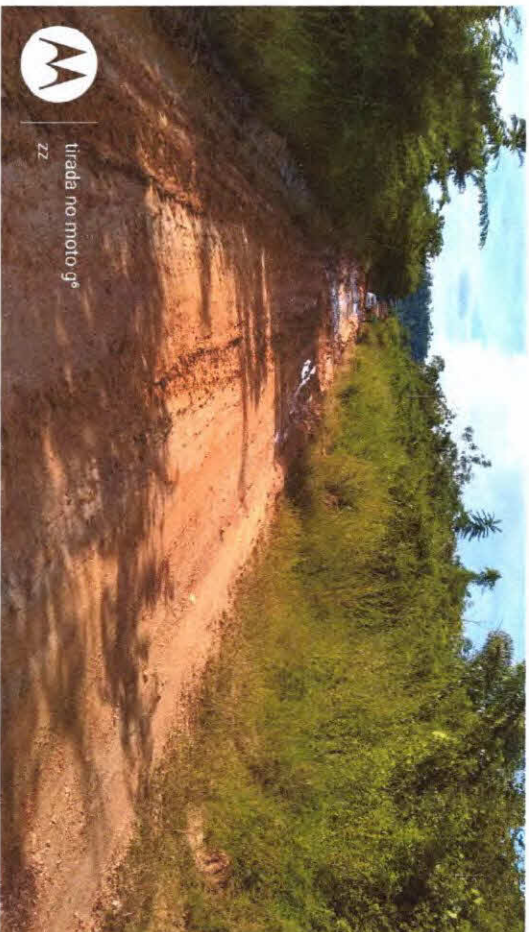
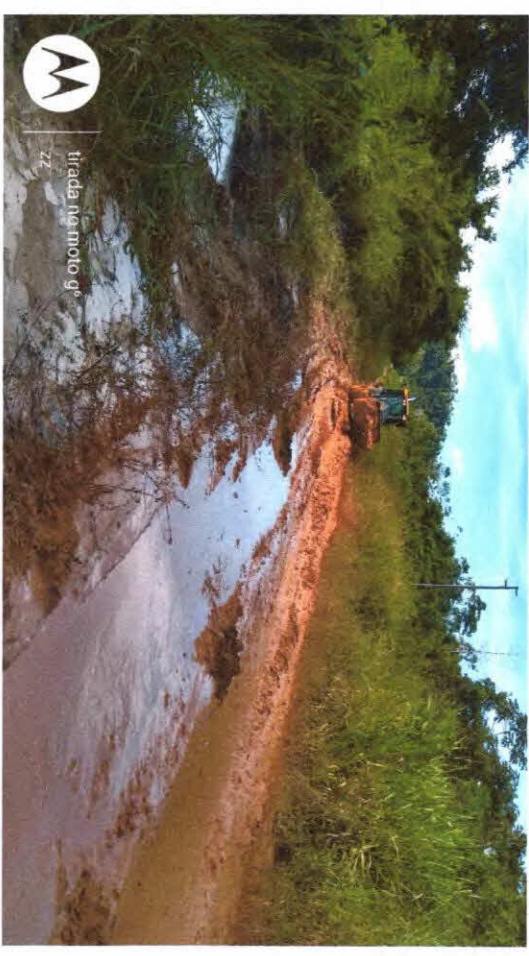


FOTO 01 e 02: ESTRADAS INTRAFEGÁVEIS – ÁREA DE ACESSO INDÍGENA





RELATÓRIO FOTOGRÁFICO



Região: Cachoeira Preta



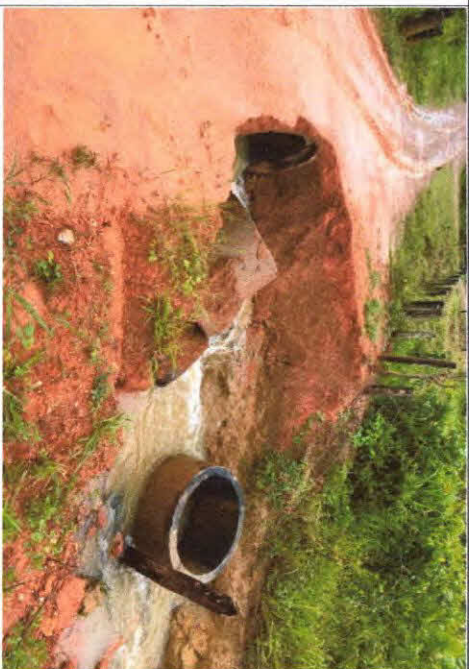
Região: Cachoeira Preta



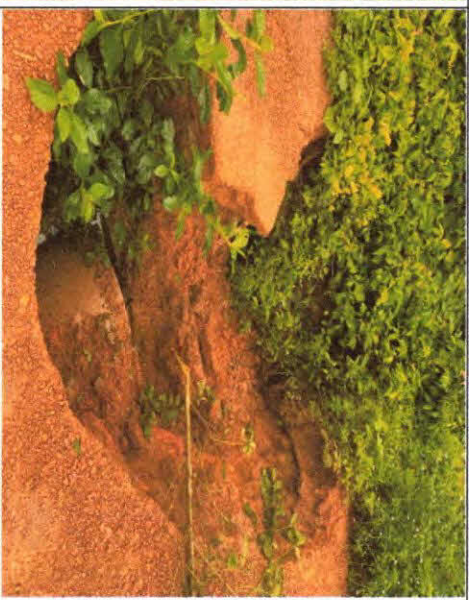
Região: Cachoeira Preta



Região: PA Jardim



Região: Valentim Serra VS 01



Região: Valentim Serra VS 01

MARÇO/ABRIL DE 2020

SECRETARIA MUNICIPAL DE OBRAS

(94) 3356-1800 / 1816

Rua Rio Dourado, s/n° Beira Rio

Paraupabas - PA 68515-000

www.paraupabas.pa.gov.br

RELATÓRIO FOTOGRÁFICO DAS ESTRADAS/RUAS A SEREM RECUPERADAS



Figura 01- Rio branco, vs do limão



Figura 02- Rio branco, vs do limão

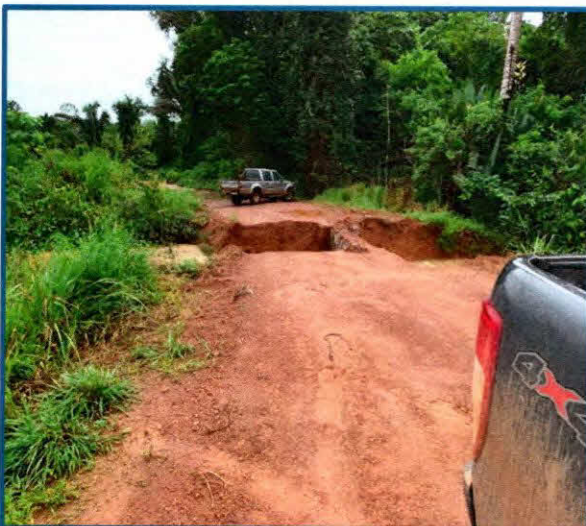


Figura 03- Rio branco, vs do limão



Figura 04- Rio branco, vs do limão



Figura 05- Três voltas

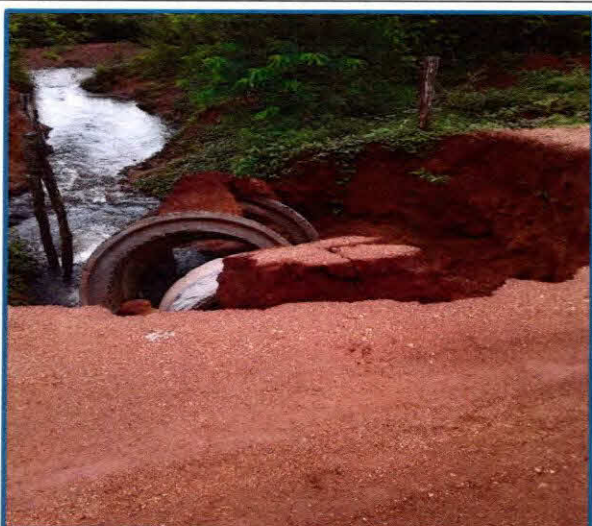


Figura 06- Três voltas

RELATÓRIO FOTOGRÁFICO DAS ESTRADAS/RUAS A SEREM RECUPERADAS



Figura 07- Três voltas

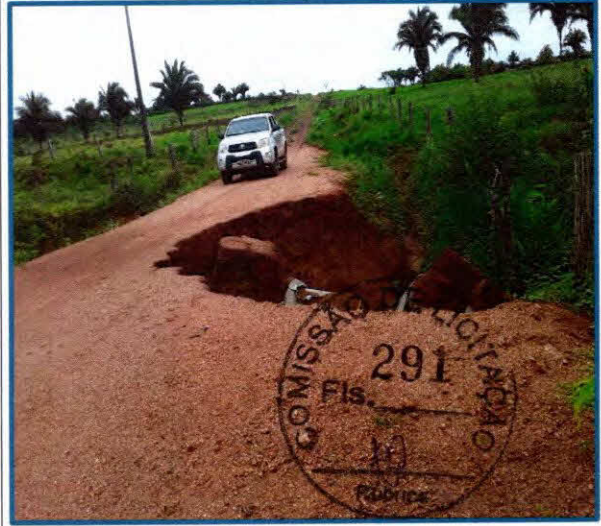


Figura 08- Três voltas

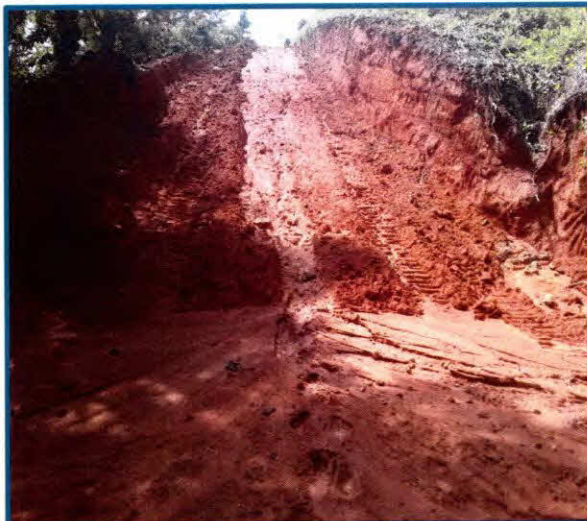


Figura 09- Palmares



Figura 10- Palmares



Figura 11- Palmares



Figura 12- Palmares

RELATÓRIO FOTOGRÁFICO DAS ESTRADAS/RUAS A SEREM RECUPERADAS



Figura 13- PA Alto Bonito



Figura 14- PA Alto Bonito



Figura 15- Rio branco, vs jatobá



Figura 16- Rio branco, vs jatobá

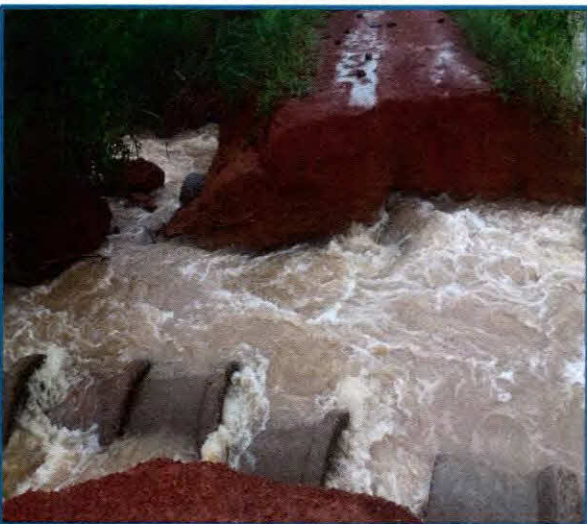


Figura 17- PA Conquista



Figura 18- PA Conquista

RELATÓRIO FOTOGRÁFICO DAS ESTRADAS/RUAS A SEREM RECUPERADAS



Figura 19- PA União



Figura 20- PA União



Figura 21- PA Beira Rio

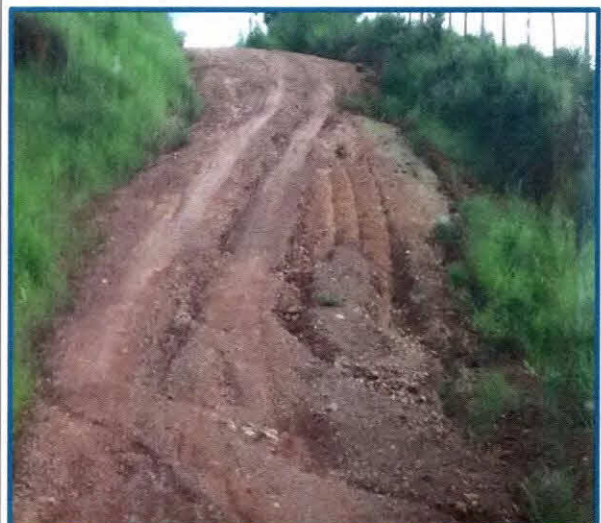


Figura 22- PA Beira Rio



Figura 23- PA Beira Rio

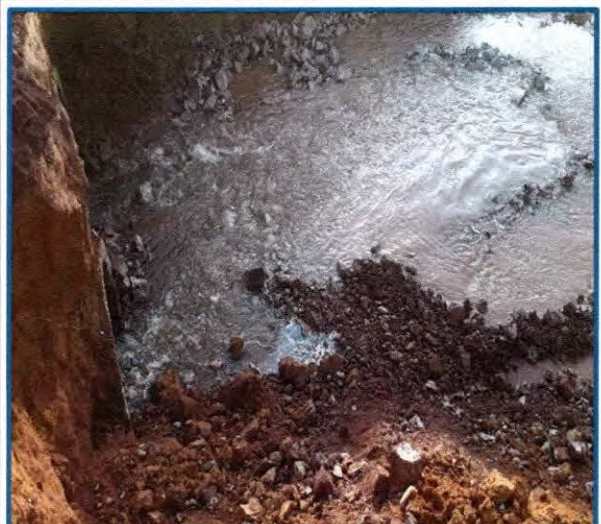


Figura 24- PA Beira Rio



RELATÓRIO FOTOGRÁFICO DAS ESTRADAS/RUAS A SEREM RECUPERADAS



Figura 25- Sansão



Figura 26- Sansão

PROCESSO DE LICITAÇÃO
294
RUBRICA



Figura 27- Paulo Fonteles



Figura 28- Paulo Fonteles



Figura 29- Vila Brasil



Figura 30- Vila Brasil

RELATÓRIO FOTOGRÁFICO DAS ESTRADAS/RUAS A SEREM RECUPERADAS



Figura 31- Complexo VS-10 Pq das Nações



Figura 32- Complexo VS-10 Pq das Nações

DE LICITAÇÃO
295
Pública

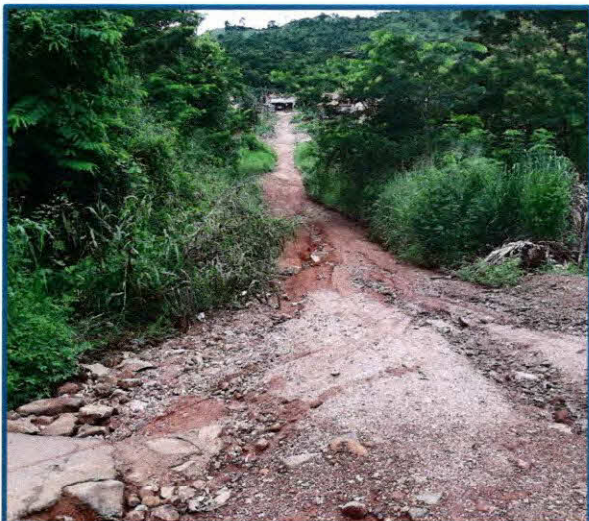


Figura 33- Complexo VS-10 Pq das Nações



Figura 34- Complexo VS-10 Pq das Nações

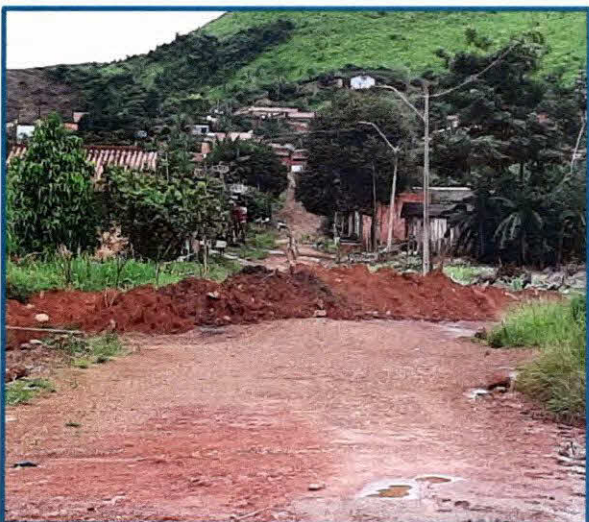


Figura 35- Complexo VS-10 Jd américa



Figura 36- Complexo VS-10 Jd américa



COMISSÃO DE LICITAÇÃO
296

RELATÓRIO FOTOGRÁFICO DAS ESTRADAS/RUAS A SEREM RECUPERADAS

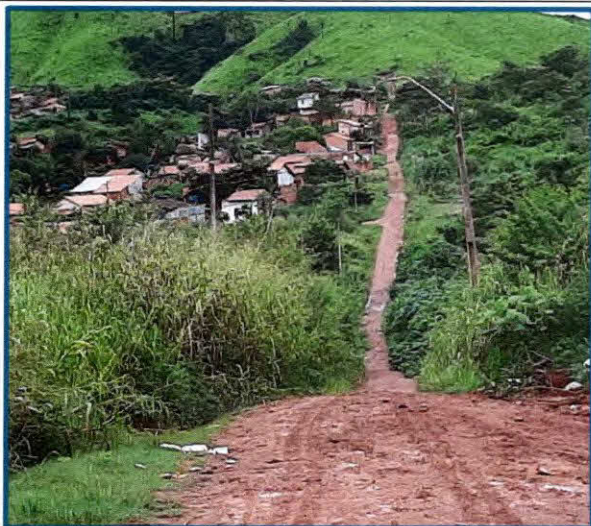


Figura 37- Complexo VS-10 Jd américa

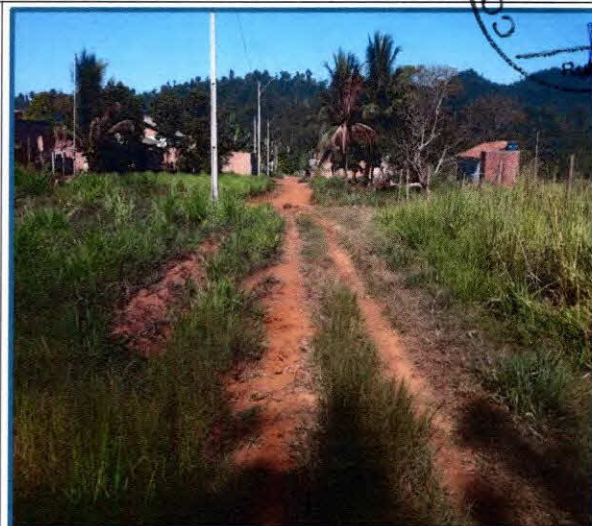


Figura 38- Complexo VS-10 Jd américa

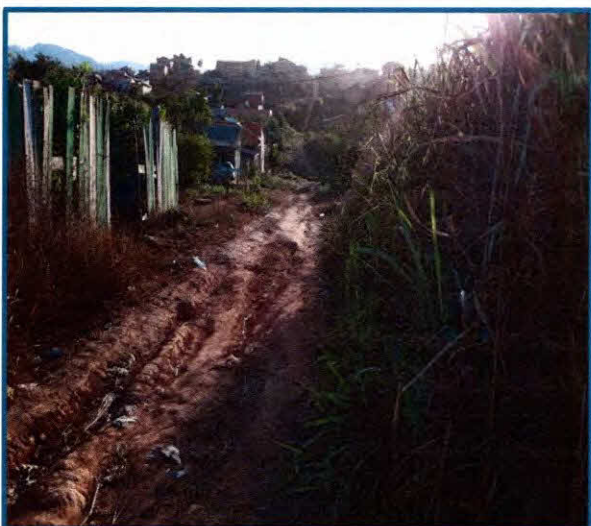


Figura 39- Complexo VS-10 Morada Nova

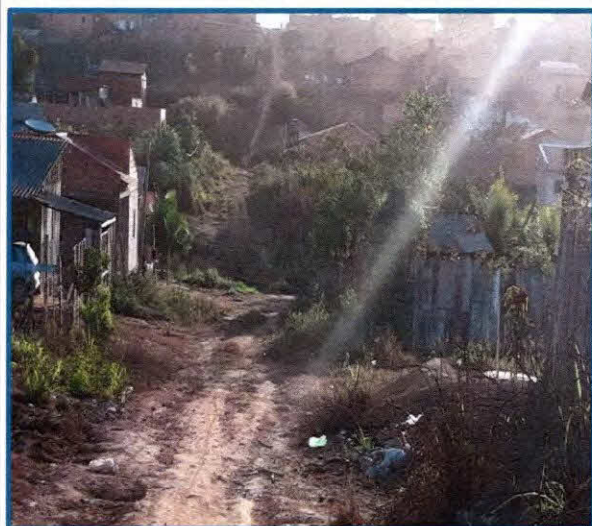


Figura 40- Complexo VS-10 Morada Nova



Figura 41- Complexo VS-10 Morada Nova

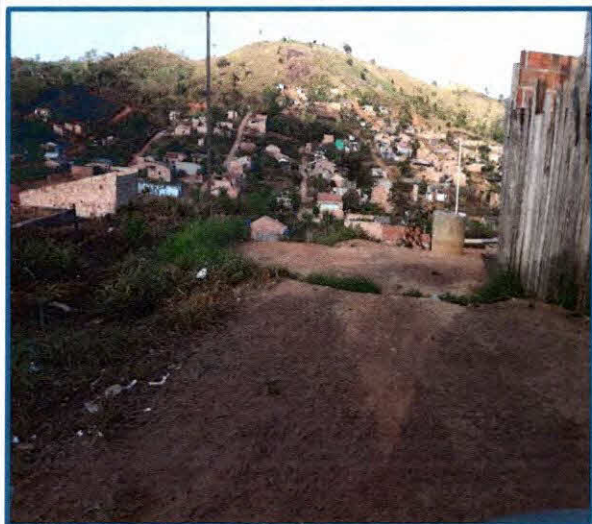


Figura 42- Complexo VS-10 Morada Nova

COMISSÃO DE LICITAÇÃO
297
Mônica

RELATÓRIO FOTOGRÁFICO DAS ESTRADAS/RUAS A SEREM RECUPERADAS.



Figura 43- Cachoeira Preta



Figura 44- Cachoeira Preta



Figura 45- Cachoeira Preta



Figura 46- Cachoeira Preta



Figura 47- Cachoeira Preta



Figura 48- Cachoeira Preta

DISSAÇÃO DE LICITAÇÃO
298
DINCS

RELATÓRIO FOTOGRÁFICO DAS ESTRADAS/RUAS A SEREM RECUPERADAS



Figura 49- Três voltas

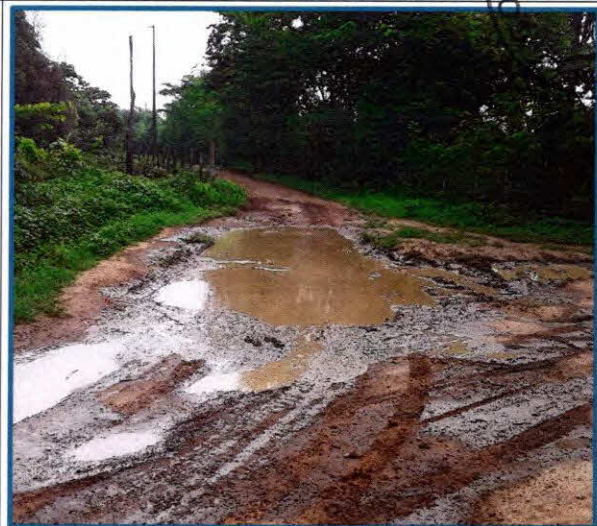


Figura 50- Três voltas



Figura 51- Três voltas



Figura 52- Três voltas



Figura 53- Rio branco, vs angelim



Figura 54- Rio branco, vs angelim

COMISSÃO DE LICITAÇÃO
299
RUBRICA

RELATÓRIO FOTOGRÁFICO DAS ESTRADAS/RUAS A SEREM RECUPERADAS

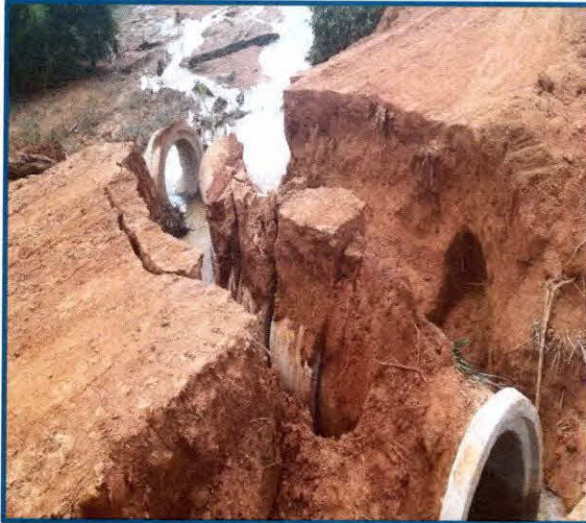


Figura 55- Palmares 2

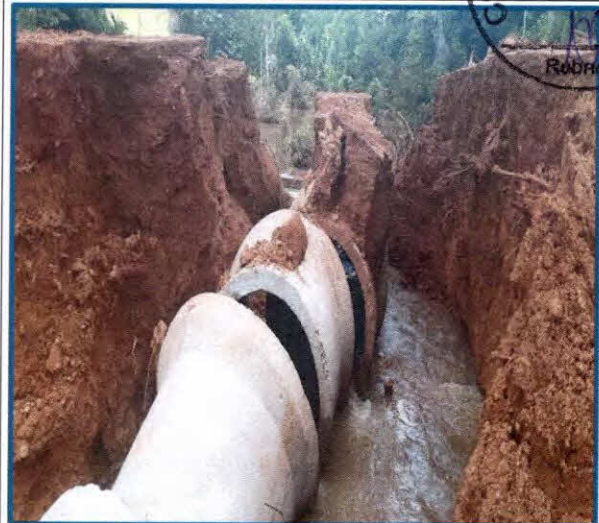


Figura 56- Palmares 2



Figura 57- Palmares 2

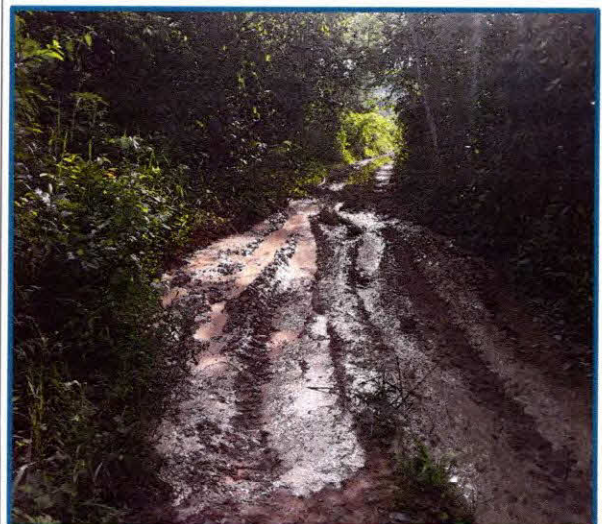


Figura 58- Palmares 2



Figura 59- Palmares 2

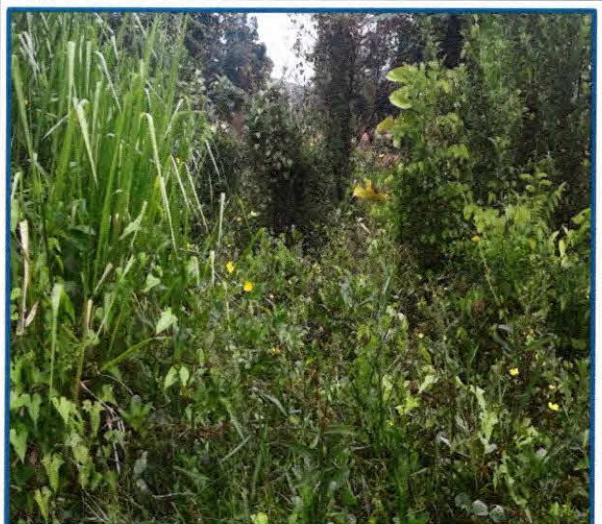


Figura 60- Palmares 2