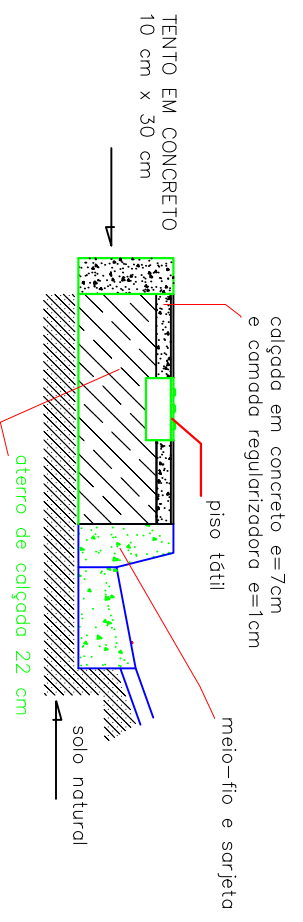
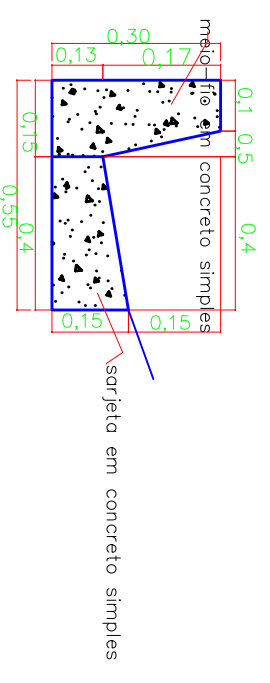


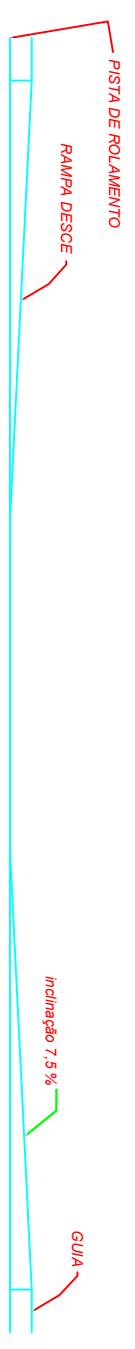
**SEÇÃO TRANSVERSAL**  
ESCALA -1/125



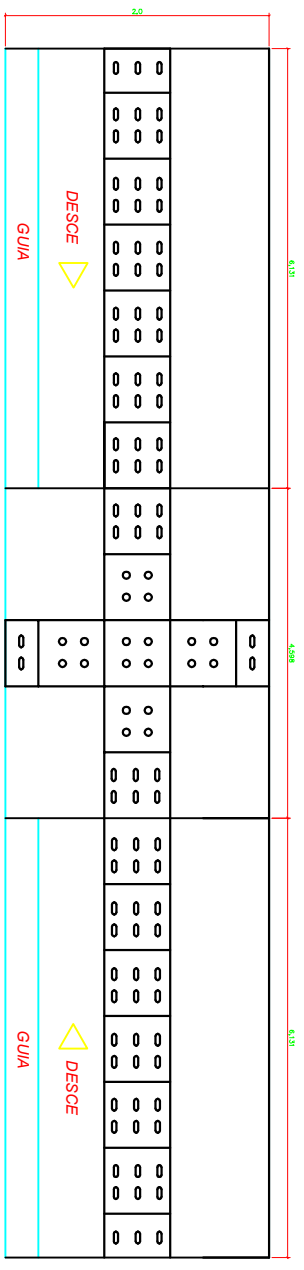
**PASSEIO**  
ESCALA -1/20



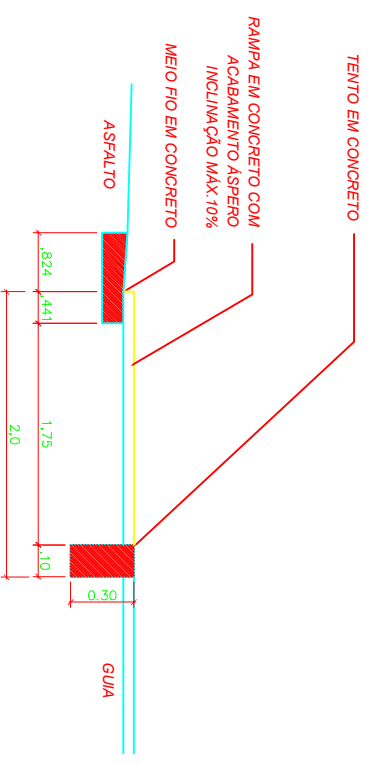
**MEIO FIO - SARJETA**  
ESCALA -1/25



**SEÇÃO RAMPA**  
ESCALA -1/25



**VISTA RAMPA**  
ESCALA -1/100



**DETALHE RAMPA**  
ESCALA -1/50



MUNICÍPIO DE BREU BRANCO

OBRA: EXECUÇÃO DE CALÇADAS, MEIO-FIO, SARJETAS E SINALIZAÇÃO

PREFEITO Admilson Mezzomo - PROJETO GPLAN-2014018

RESPONSÁVEL TÉCNICO: Felipe José Marques Mesquita - CREA 191303390-5 RNP - DATA: 06/2/2014 - ESCALA: Indicada - REVISÃO: R00 - 01/05