

LAUDO DE VISTORIA TÉCNICA

Bragança-PA

2021

Bragança, 03 de maio de 2021.

Objeto:

Ponte em concreto armado, localizada na Av. Polidório Coelho, entre a Rua Paes de Carvalho e Passagem Ozanan, Bragança-Pa.

Esta Vistoria Técnica, assim como o Laudo decorrente, foi desenvolvida pelos técnicos da Secretaria Municipal de Infraestrutura Urbana e Rural.

Equipe:

AFONSO NÁTALO DOS REMÉDIOS MILHOMEM – Engenheiro Civil, CREA-PA 151640911-6, Secretário Municipal de Infraestrutura Urbana e Rural.

ANDRÉ FELIPE COSTA DE CARVALHO – Técnico em Edificações, CREA 000893512-2, Técnico em Edificações da Secretaria Municipal de Infraestrutura Urbana e Rural.

Preliminares:

O presente Relatório de Visita Técnica tem por objetivo de justificar o incidente ocorrido no dia 30 de abril de 2021, sexta-feira, onde ocorreu uma erosão na margem desta ponte, ocasionada durante uma chuva intensa no final da tarde deste dia, colocando em risco o fluxo de veículos nesse local da avenida. Também determinar as condições físicas em que se encontram a estrutura da Ponte.

Diligências:

O local de interesse foi vistoriado no dia seguinte ao ocorrido, para coligir todos os dados técnicos necessários para elaboração do presente Relatório.

Registro Fotográfico:

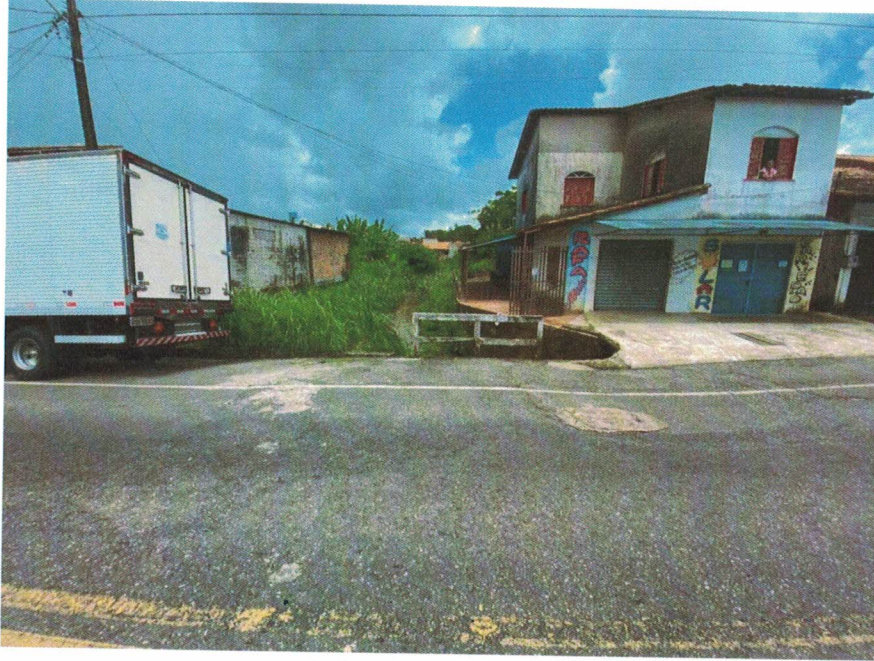


Foto 1



Foto 2



Foto 3



Foto 4

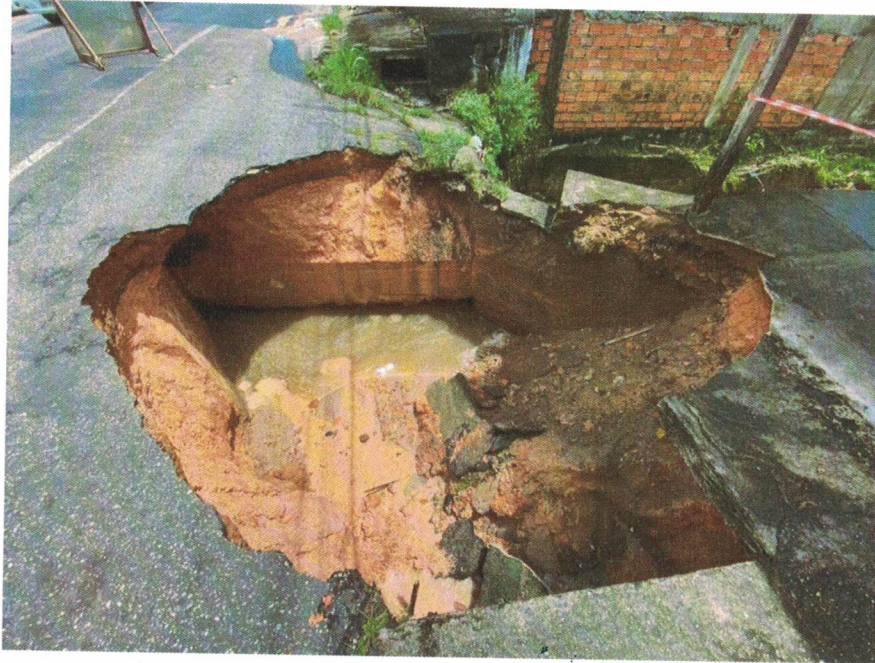


Foto 5



Foto 6

Considerações Finais:

A estrutura vistoriada, em geral, apresenta condições físicas preocupantes, na medida em que apresenta anomalias construtivas que, juntamente, com fenômenos da NATUREZA, ocasionaram a erosão da margem da via, como podemos observar no relatório fotográfico presente neste laudo.

A situação existente denota, portanto, a ausência de vazão adequada para o escoamento do rio, devido as dimensões da ponte serem menores que as dimensões do canal de escoamento. Com isso, a ponte trabalha como uma barreira causando transbordo do rio e um conseqüente alagamento das residências próximas.

Alertamos que, **de imediato**, seja construída uma nova ponte em concreto armado, que substitua a ponte existente, com dimensões adequadas que atendam às necessidades do presente problema.

Atenciosamente,



Afonso Nátalo dos Remédios Milhomem
Secretário Municipal de Infraestrutura