

PREFEITURA MUNICIPAL DE CASTANHAL
SECRETARIA MUNICIPAL DE PLANEJAMENTO E GESTÃO

JUSTIFICATIVA TÉCNICA

O presente parecer técnico aborda as principais causas que justificam o pedido de CONSTRUÇÃO DE UMA PONTE NO IGARAPÉ DO MOURA.

A execução desta obra caracteriza-se como urgente e de cunho emergencial, pois compromete a segurança da comunidade local, dificultando o acesso à via.

Vale ressaltar que serviços de relevante importância como transporte escolar e ambulâncias estão inviabilizados pela ruptura da ponte que foi ocasionado pelas fortes chuvas.



Foto 01



Foto 02

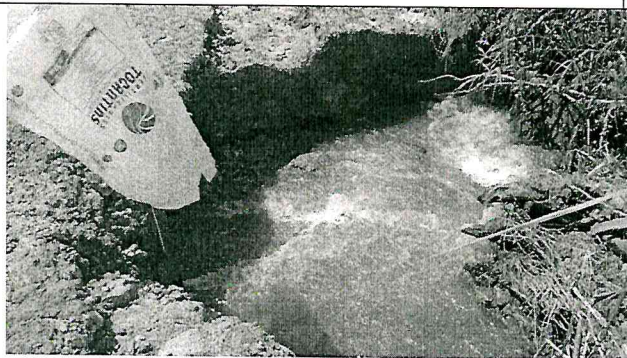


Foto 03

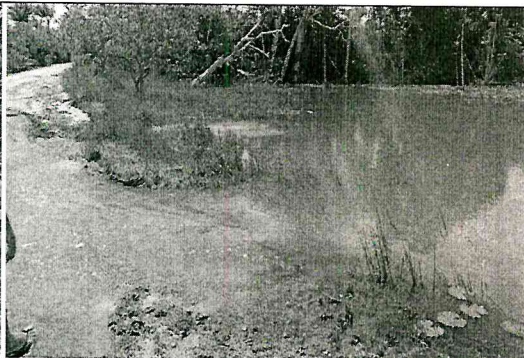
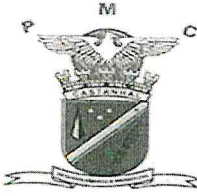


Foto 04



PREFEITURA MUNICIPAL DE CASTANHAL
SECRETARIA MUNICIPAL DE PLANEJAMENTO E GESTÃO



Foto 05



Foto 06

Atenciosamente

Mozart João da Mata

MOZART JOÃO DA MATA

Secretário Municipal de Planejamento e Gestão