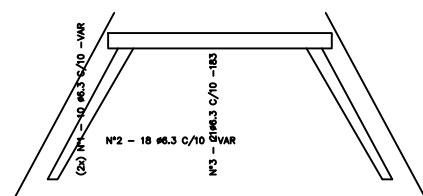
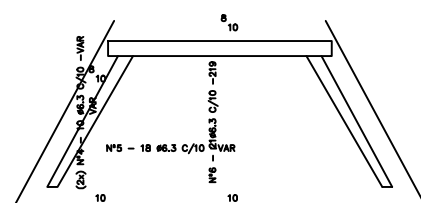


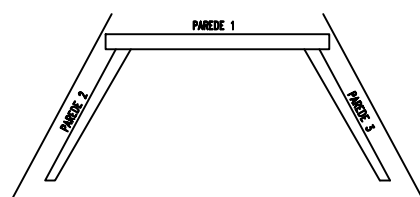
ARMADURA DA BASE
POSITIVA



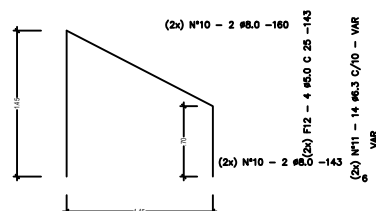
ARMADURA DA BASE
NEGATIVA



FORMA DA BASE



ARMADURA DAS PAREDES 2 e 3.



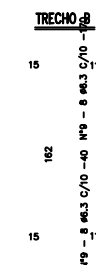
RESUMO DO QUADRO DE FERROS

#	COMP. (m)	PESO (kg)
1/4"	808,84	80
4/8"	80,88	19
5/8"	214,88	88
TOTAL		187

FCR = 228kg/m²

QUADRO DE FERROS

AÇO	POS.	QUANT.	#	COMPRIMENTOS(m)	UNIDADE	TOTAL
CA - 800	1	20	1/4"	VARIAVEL	27,80	
	2	24	4/8"	3,18	76,30	
	3	12	1/4"	3,00	36,00	
	4	8	4/8"	1,87	8,88	
	5	12	5/8"	3,20	38,40	
	6	28	5/8"	1,50	48,00	
	7	28	5/8"	1,50	48,00	
	8	14	1/4"	VARIAVEL	84,88	
	9	14	1/4"	VARIAVEL	80,88	
	10	12	5/8"	VARIAVEL	11,10	
CA - 800	11	2	1/4"	3,70	8,40	
	12	8	5/8"	VARIAVEL	7,80	



DETALHE 01: BOCA DE BUEIRO PARA MANILHA DE Ø1500mm
 ESCALA: 1/75

SIMBOLOGIAS:

DRENAGEM PLUVIAL

DRENAGEM



APROVAÇÃO:

PREFEITO:
 DEUSIVALDO PIMENTEL

Secretário de Gestão e Planejamento:
 ALEXANDRE GUIMARÃES

Engº Civil:
 EMILSON SILVA
 Engº Sanitarista: CREA 13.683-D/PA

DADOS DO PROJETO:

PREFEITURA MUNICIPAL DE NOVO REPARTIMENTO
 SECRETARIA MUNICIPAL DE GESTÃO E PLANEJAMENTO

OBRA:
 URBANIZAÇÃO DA AV. BEIJA FLÔR

LOCAL:
 NOVO REPARTIMENTO - PA

CAD:
 EMILSON SILVA

ASSUNTO:
 - ALA DE LANÇAMENTO ÁGUAS PLUVIAIS

PRANCHA:
 DRE.01-03/03

DATA:
 MARÇO/2017

ESCALA:
 1:75

VERSÃO:
 EXECUTIVO