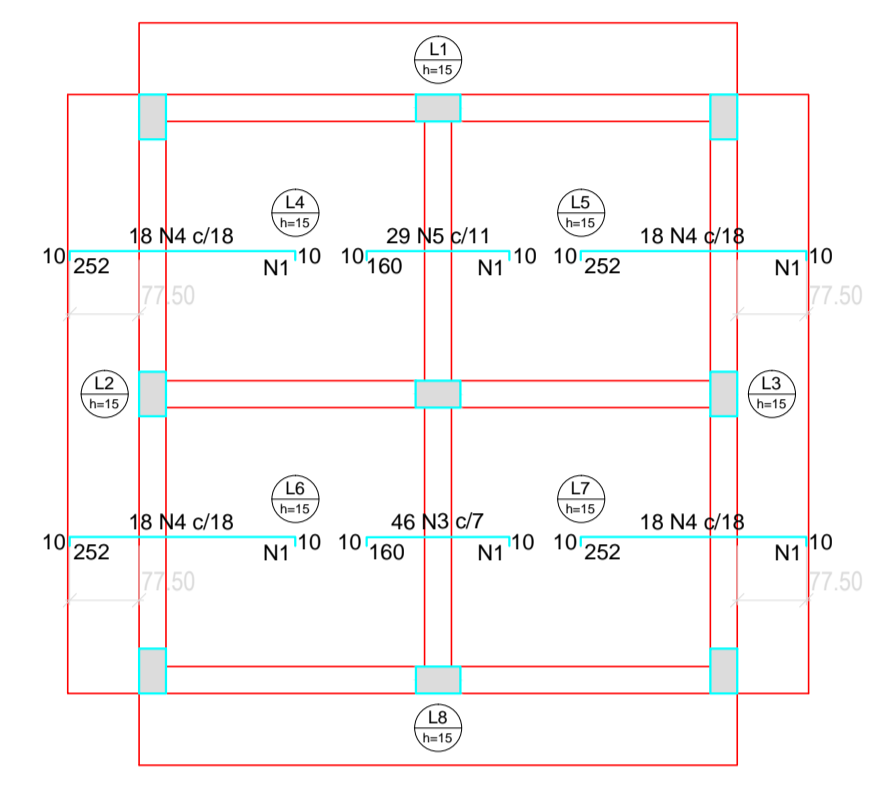


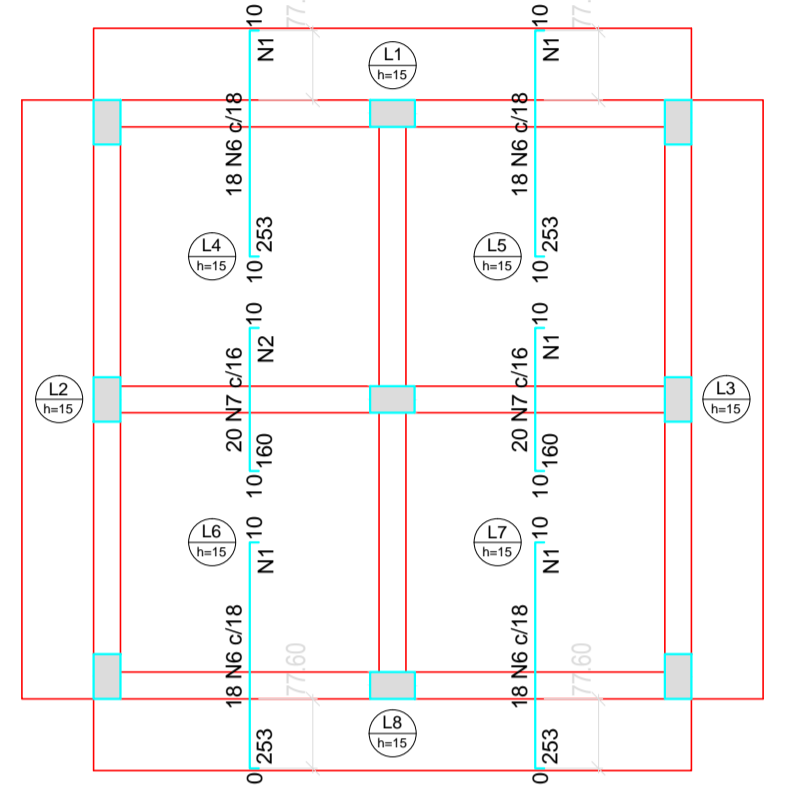
Forma do pavimento Nível 3 (Nível 1000) escala 1:50

Vigas			
Nome	Seção	Elevação (cm)	Nível (cm)
V1	30x50	0	1000
V2	30x50	0	1000
V3	30x50	0	1000
V4	30x50	0	1000
V5	30x50	0	1000
V6	30x50	0	1000

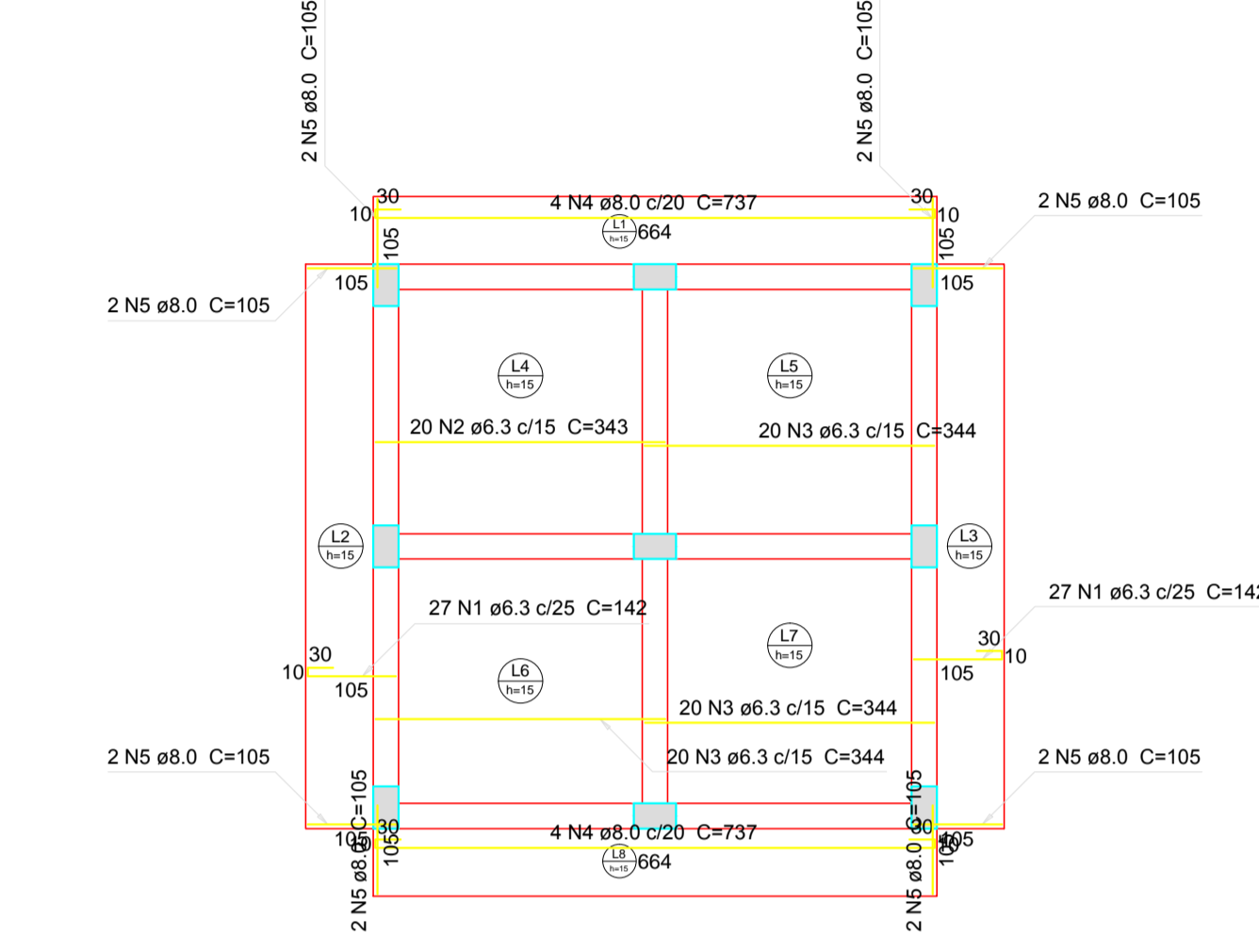
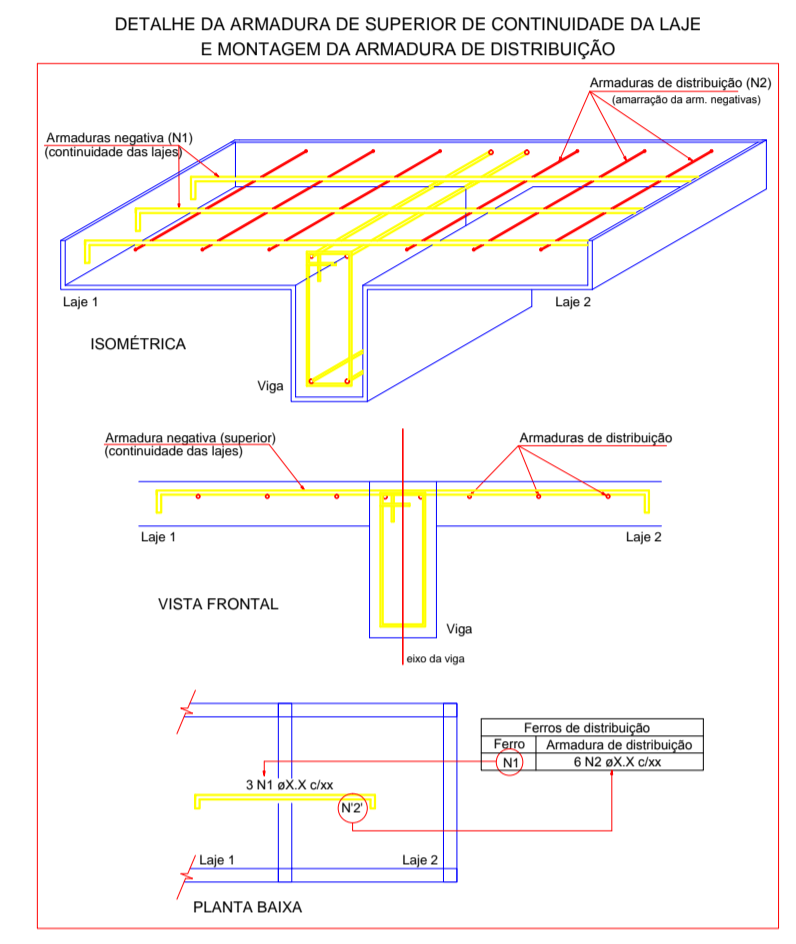
Características dos materiais			
Itm	Indicador	Qtd	Valor
1	200	241500	



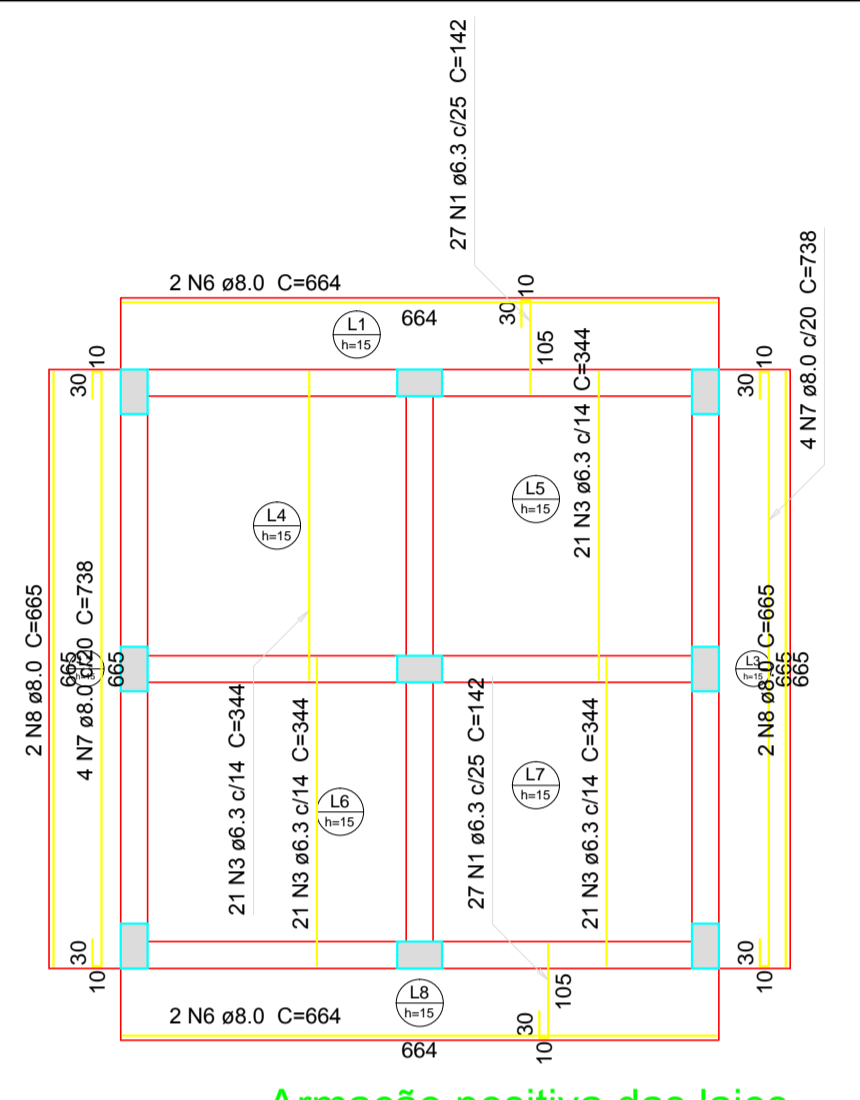
Armação negativa das lajes Pavimento Nível 3 (Eixo X) escala 1:50



Armação negativa das lajes Pavimento Nível 3 (Eixo Y) escala 1:50

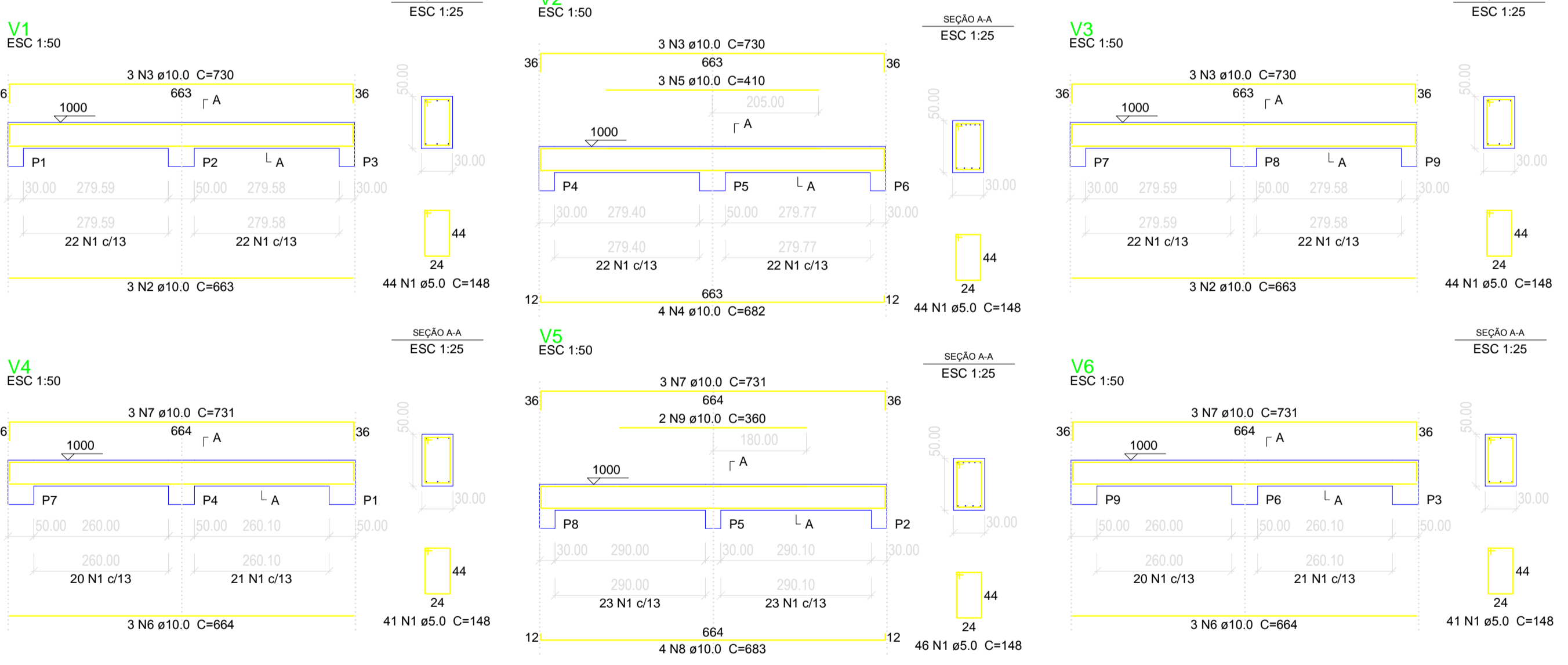


Armação positiva das lajes Pavimento Nível 3 (Eixo X) escala 1:50



Armação positiva das lajes Pavimento Nível 3 (Eixo Y) escala 1:50

VIGAS DO NÍVEL 3 - ESTRUTURA RESERVATÓRIOS - BAIRRO BELA VISTA



Ferros de distribuição

Ferro	Armadura de distribuição
N4	15 N1 ø5.0 c/17 C=320
N4	15 N1 ø5.0 c/17 C=320
N4	15 N1 ø5.0 c/17 C=320
N4	15 N1 ø5.0 c/17 C=320
N5	10 N1 ø5.0 c/17 C=320
N3	10 N1 ø5.0 c/17 C=320

Ferros de distribuição

Ferro	Armadura de distribuição
N6	15 N1 ø5.0 c/17 C=320
N6	15 N1 ø5.0 c/17 C=320
N7	10 N2 ø5.0 c/17 C=319
N7	10 N1 ø5.0 c/17 C=320
N6	15 N1 ø5.0 c/17 C=320
N6	15 N1 ø5.0 c/17 C=320

Relação do aço - Armação Negativa - Lajes Nível 3

AÇO	N	DIAM (mm)	QUANT	C.UNIT (cm)	C.TOTAL (cm)
CA60	1	5.0	150	320	48000
CA50	2	5.0	10	319	3190
CA50	3	8.3	46	177	8142
CA50	4	8.0	72	268	19296
CA50	5	8.0	29	176	5104
CA50	6	8.0	72	269	19368
CA50	7	10.0	40	175	7000

Resumo do aço - Armação Negativa - Lajes Nível 3

AÇO	DIAM (mm)	C.TOTAL (m)	PESO + 10 % (kg)
CA50	6.3	81.5	21.9
CA50	8.0	437.7	190
CA50	10.0	70	47.5
CA60	5.0	511.9	86.8
PESO TOTAL (kg)			259.4
CA50			259.4
CA60			86.8

Relação do aço - Armação Positiva - Lajes Nível 3

AÇO	N	DIAM (mm)	QUANT	C.UNIT (cm)	C.TOTAL (cm)
CA50	1	6.3	108	142	15336
CA50	2	6.3	20	343	6860
CA50	3	6.3	144	344	49536
CA50	4	8.0	8	737	5896
CA50	5	8.0	16	105	1680
CA50	6	8.0	4	664	2656
CA50	7	8.0	8	738	5904
CA50	8	8.0	4	665	2660

Resumo do aço - Armação Positiva - Lajes Nível 3

AÇO	DIAM (mm)	C.TOTAL (m)	PESO + 10 % (kg)
CA50	6.3	717.4	193.1
CA50	8.0	188	81.6
PESO TOTAL (kg)			274.7

Volume de concreto (C-25) = 8.38 m³
Área de forma = 61.06 m²

Relação do aço das Vigas - Nível 3

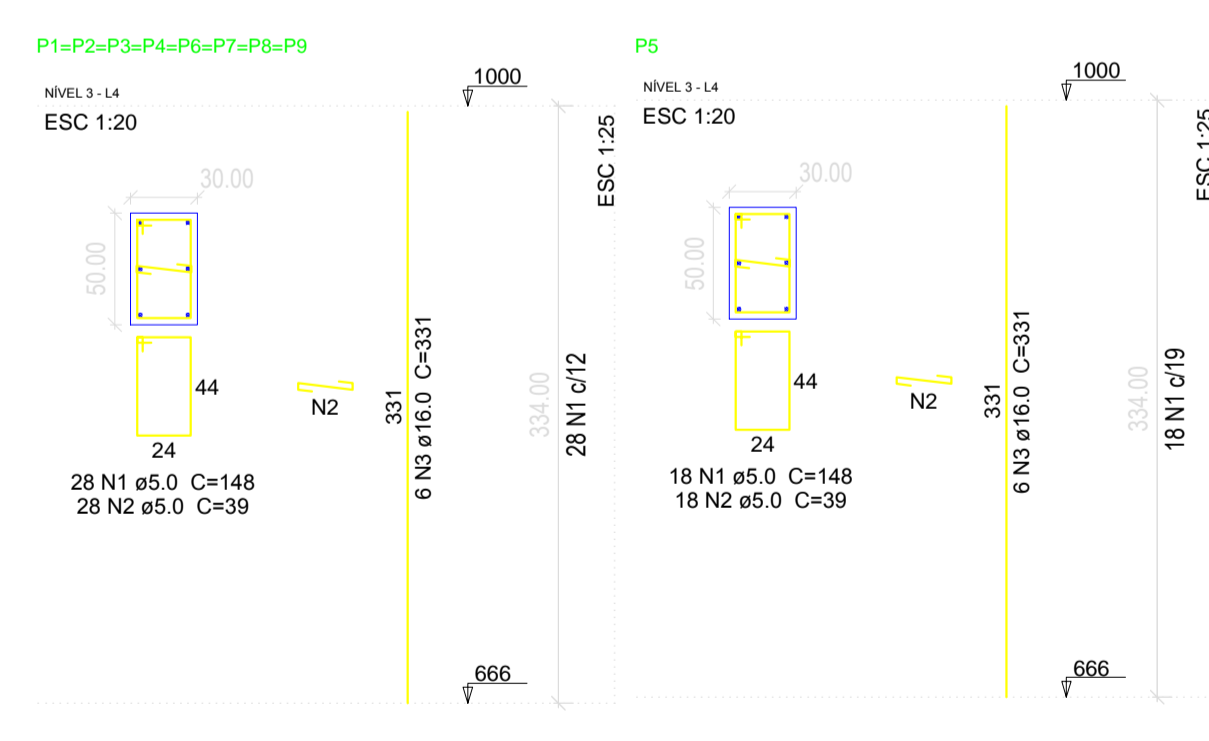
AÇO	N	DIAM (mm)	QUANT	C.UNIT (cm)	C.TOTAL (cm)
CA60	1	5.0	260	148	38480
CA50	2	10.0	6	663	3978
CA50	3	10.0	9	730	6570
CA50	4	10.0	4	682	2728
CA50	5	10.0	3	410	1230
CA50	6	10.0	6	664	3984
CA50	7	10.0	9	731	6579
CA50	8	10.0	4	683	2732
CA50	9	10.0	2	360	720

Resumo do aço das Vigas - Nível 3

AÇO	DIAM (mm)	C.TOTAL (m)	PESO + 10 % (kg)
CA50	10.0	285.3	193.4
CA60	5.0	384.8	65.2
PESO TOTAL (kg)			258.6
CA50			193.4
CA60			65.2

Volume de concreto (C-25) = 6.03 m³
Área de forma = 52.23 m²

PILARES DO NÍVEL 3 - ESTRUTURA RESERVATÓRIOS BAIRRO BELA VISTA



Relação do aço dos Pilares - Nível 3

AÇO	N	DIAM (mm)	QUANT	C.UNIT (cm)	C.TOTAL (cm)
CA60	1	5.0	242	148	35816
CA50	2	5.0	242	39	9438
CA50	3	16.0	54	331	17874

Resumo do aço dos Pilares - Nível 3

AÇO	DIAM (mm)	C.TOTAL (m)	PESO + 10 % (kg)
CA50	16.0	178.8	310.3
CA60	5.0	452.6	76.7
PESO TOTAL (kg)			387.0
CA50			310.3
CA60			76.7

Volume de concreto (C-25) = 4.51 m³
Área de forma = 48.1 m²

PROJETO ESTRUTURAL - ESTRUTURAS RESERVATÓRIOS - NÍVEL 3
BAIRRO BELA VISTA

CONTRATANTE: PREFEITURA MUNICIPAL DE JACAREACANGA
CNPJ: 13.073.880/0001-04

RESP. TÉCNICO: CLAUDIA ZANON - CREA: RS 107.308/D

PROJETO: 20/05/2016

MUNICÍPIO: JACAREACANGA / PA

05