

The schematic diagram illustrates the experimental setup for studying the effect of the initial concentration of the polymer solution on the morphology of the polymer film. It shows a cross-section of a polymer film on a substrate. A coordinate system (x, y, z) is shown, with the x-axis along the length of the film, the y-axis along the width, and the z-axis perpendicular to the film surface. The film thickness is indicated as 100 nm. The substrate is labeled 'Substrate' and the film is labeled 'Polymer film'.

AGE	CRIME	C. VICTIMS	PRE-1980/81%
CRIME	16.6	227.2	11.2
	60.2	60.7	61.2
CRIME	42.2	102.7	17.2
	42.2	31.3	41.2
CRIME	19	202.2	42.2

<p><b>PROD.LITO ESTRUTURA</b>          Colocação e uso de telas e levantamento de prova          no projeto de estruturação da obra</p>	<p>100%</p>
<p><b>PROD.LITO DESENVOLVIMENTO DE PROJETO</b>          Elaboração, revisão e aprovação de projetos          de estruturação da obra</p>	<p>100%</p>
<p><b>PROD.LITO DESENVOLVIMENTO DE PROJETO</b>          Elaboração, revisão e aprovação de projetos          de estruturação da obra</p>	<p>100%</p>
<p><b>PROD.LITO DESENVOLVIMENTO DE PROJETO</b>          Elaboração, revisão e aprovação de projetos          de estruturação da obra</p>	<p>100%</p>
<p><b>PROD.LITO DESENVOLVIMENTO DE PROJETO</b>          Elaboração, revisão e aprovação de projetos          de estruturação da obra</p>	<p>100%</p>
<p><b>PROD.LITO DESENVOLVIMENTO DE PROJETO</b>          Elaboração, revisão e aprovação de projetos          de estruturação da obra</p>	<p>100%</p>

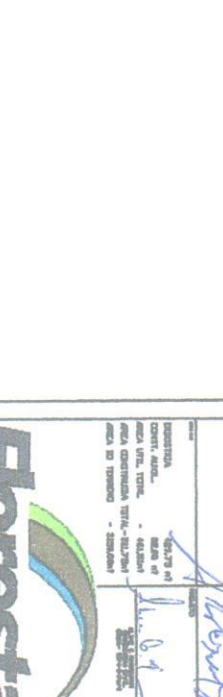
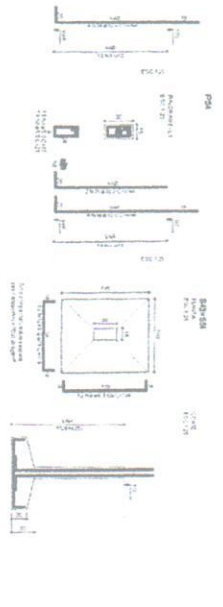
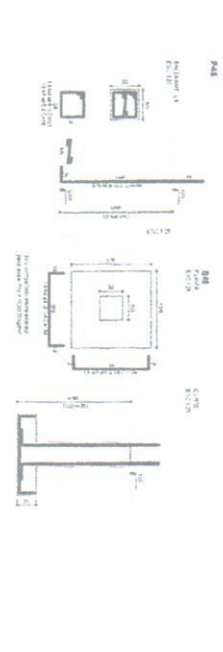
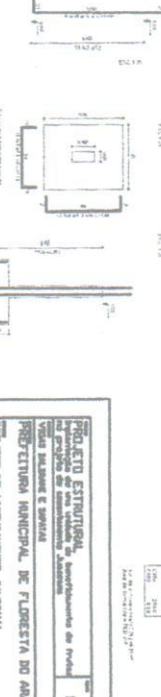
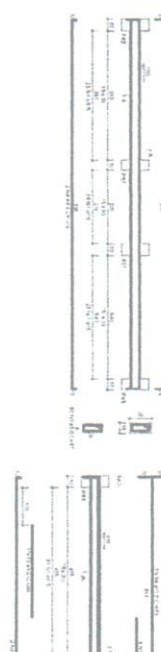
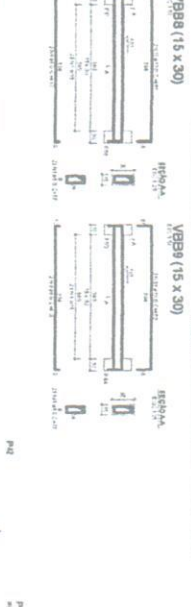
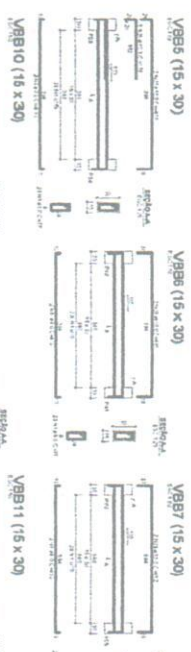
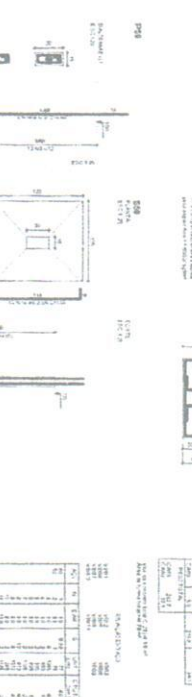
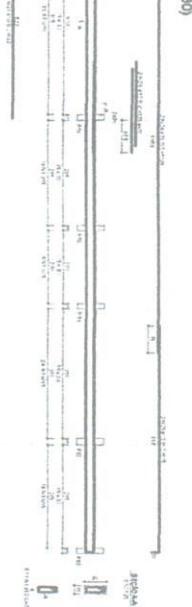
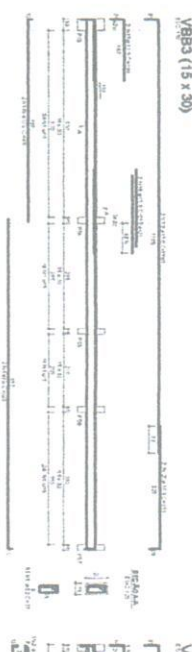
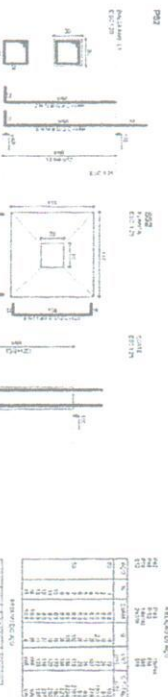
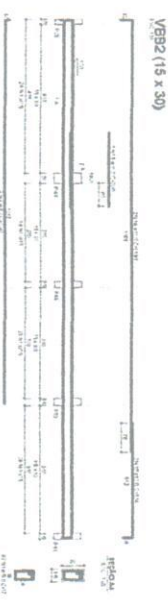
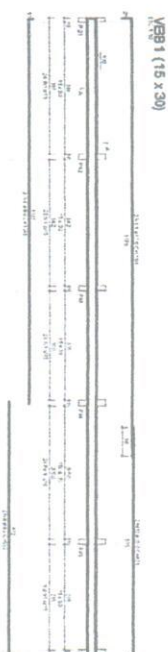


Tabela de Materiais	
Quantidade	Descrição
10	...
...	...
...	...

**PROJETO ESTIMATIVA**  
DE PREÇOS DE MATERIAIS E OBRAS  
PARA A RECONSTRUÇÃO DA FLORESTA DO AMOIAI

**PROJETO DE ADEQUAÇÃO JÁSSUA**  
FLORESTA DO AMOIAI

10

**Flóresta DO AMOIAI**

**Flóresta DO AMOIAI**