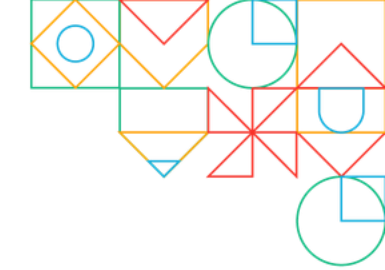


PLANEJAMENTO REGIONAL INTERSETORIAL DA EDUCAÇÃO NO MARAJÓ

SECRETARIA DE ARTICULAÇÃO INTERSETORIAL E COM OS SISTEMAS DE ENSINO — SASE / MEC



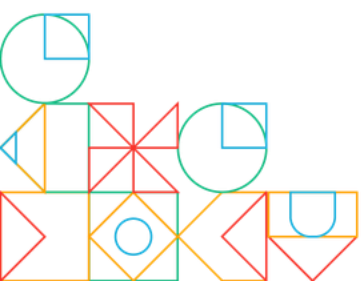
III FÓRUM GAEPE

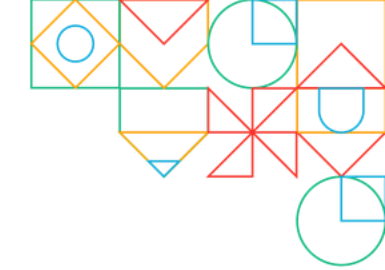
ARQUIPÉLAGO DO MARAJÓ



Colaboração intersetorial pela
educação marajoara

APRESENTAÇÃO DO PLANEJAMENTO REGIONAL INTERSETORIAL DA EDUCAÇÃO NO MARAJÓ: ARTICULAÇÃO COM OS PLANOS MUNICIPAIS E AGENDA DE IMPLEMENTAÇÃO



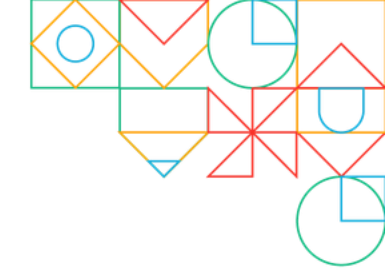
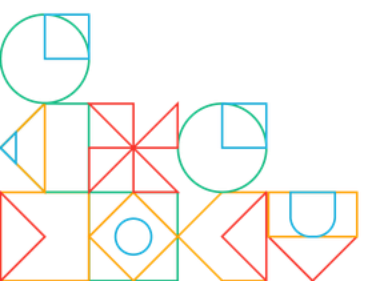
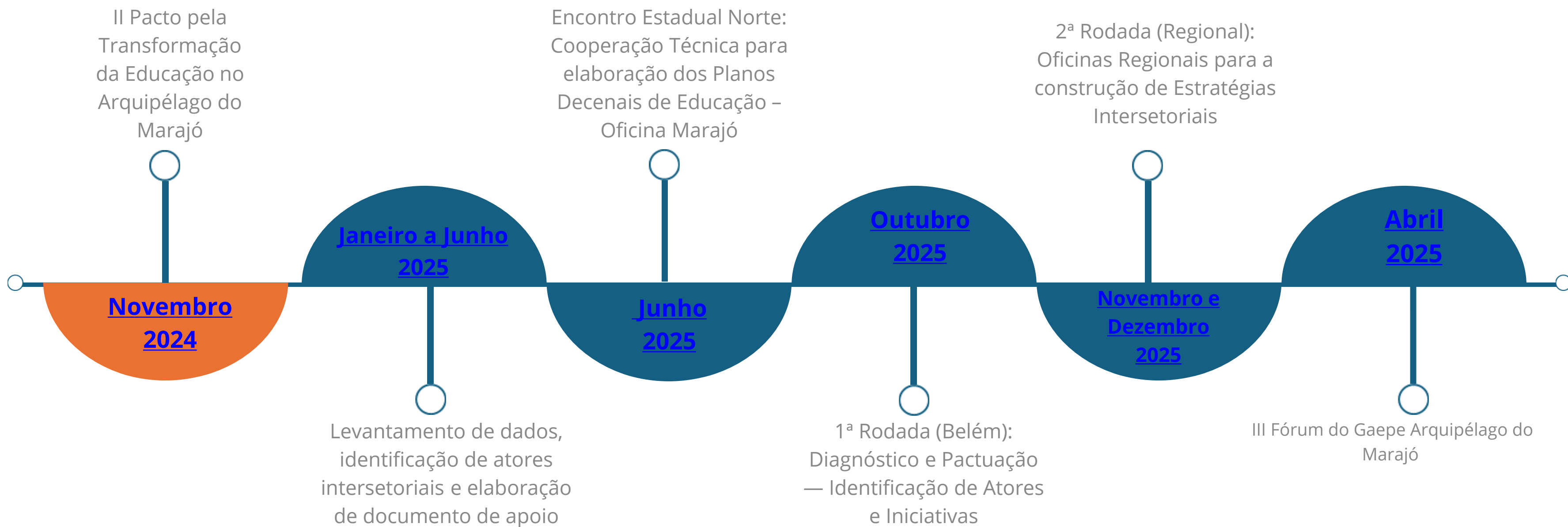


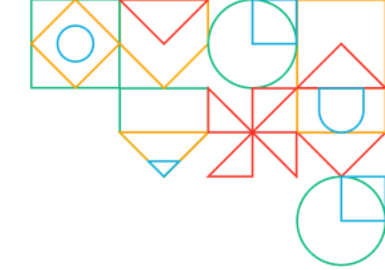
PLANEJAMENTO REGIONAL INTERSETORIAL DE EDUCAÇÃO DO MARAJÓ

O Percurso...



LINHA DO TEMPO





II Pacto pela transformação da Educação no Arquipélago do Marajó

“O Ministério da Educação apoiará os municípios marajoaras na elaboração dos seus Planos Municipais de Educação”

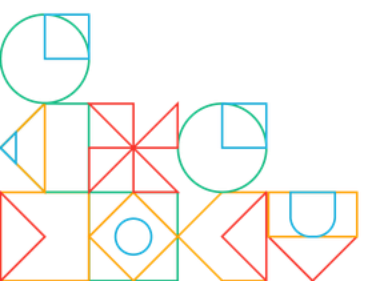
Participação do Secretário e do Diretor de Articulação Intersetorial da SASE/MEC



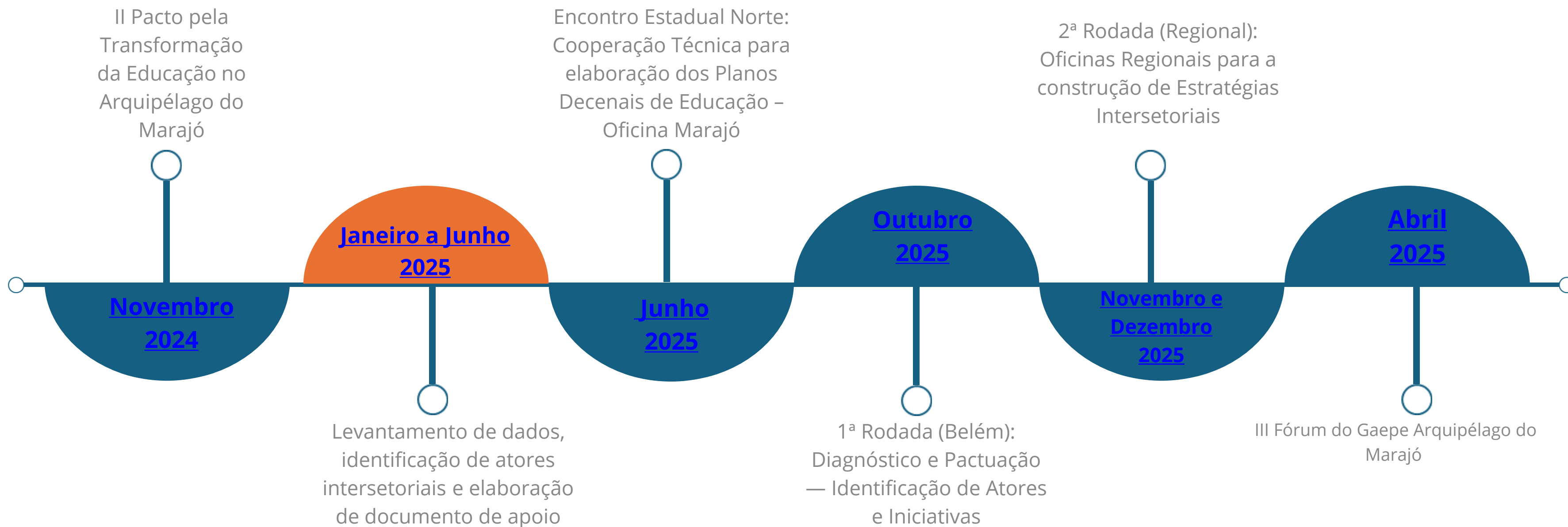
Soure, 2024 — Planejamento Regional Intersetorial de Educação do Marajó



Ministério dos Direitos Humanos e Cidadania (MDHC)



LINHA DO TEMPO



Levantamento de dados, identificação de atores intersetoriais e elaboração de relatório de apoio

ESCUTA ATIVA - SASE/MEC

Seminário Regional: Trilha de Aprendizagem na Região Norte: **Roda de Conversa** com representantes dos **municípios do Marajó sobre problemas estruturantes**

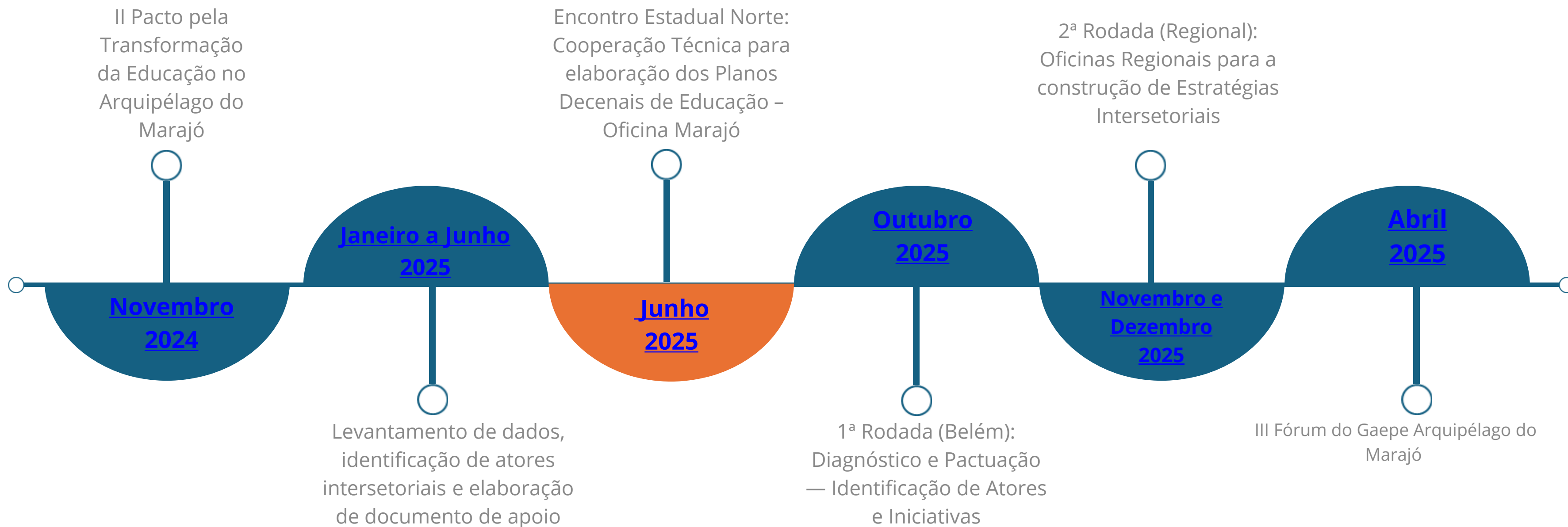
DIAGNÓSTICO GERAL DO TERRITÓRIO REALIZADO PELA SASE/MEC

- Relatório **“INTERSETORIALIDADE COM A EDUCAÇÃO NO ARQUIPÉLAGO DO MARAJÓ: DIAGNÓSTICO E POSSIBILIDADES”**
- Coleta de dados, a partir de entrevistas, visitas de campo e pesquisa documental
- Identificação das principais ações de intersectorialidade e tecnologias sociais: 63 instituições e 36 agentes intersectoriais

WEBCONFERÊNCIAS REALIZADAS PELA SASE/MEC

Convocatória para **adesão dos municípios** marajoaras e dúvidas sobre a **Educação Integral** e o **PSE**

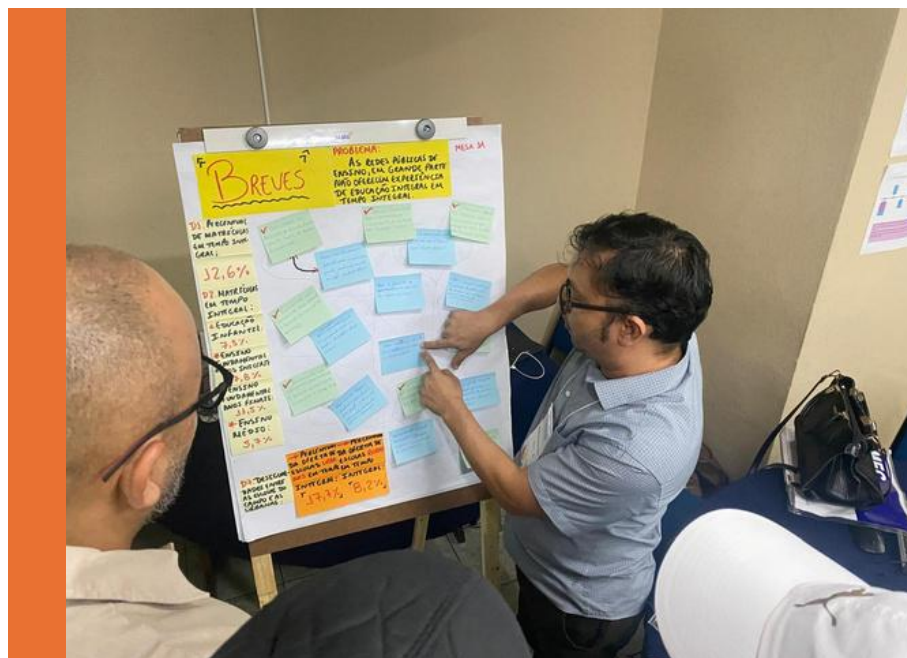
LINHA DO TEMPO



*Iniciativas/Estratégias discutidas na Oficina Sub-regional de Curralinho em novembro de 2025

Encontro Estadual Região Norte: Cooperação Técnica para elaboração dos Planos Decenais de Educação - Oficina Marajó

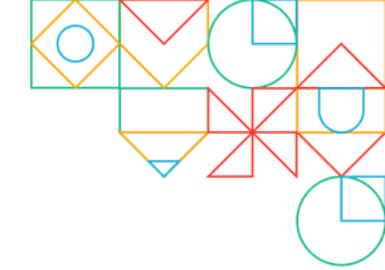
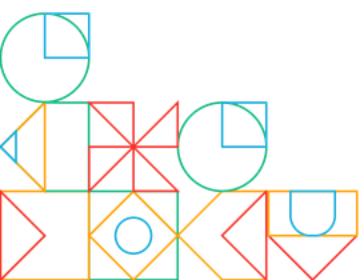
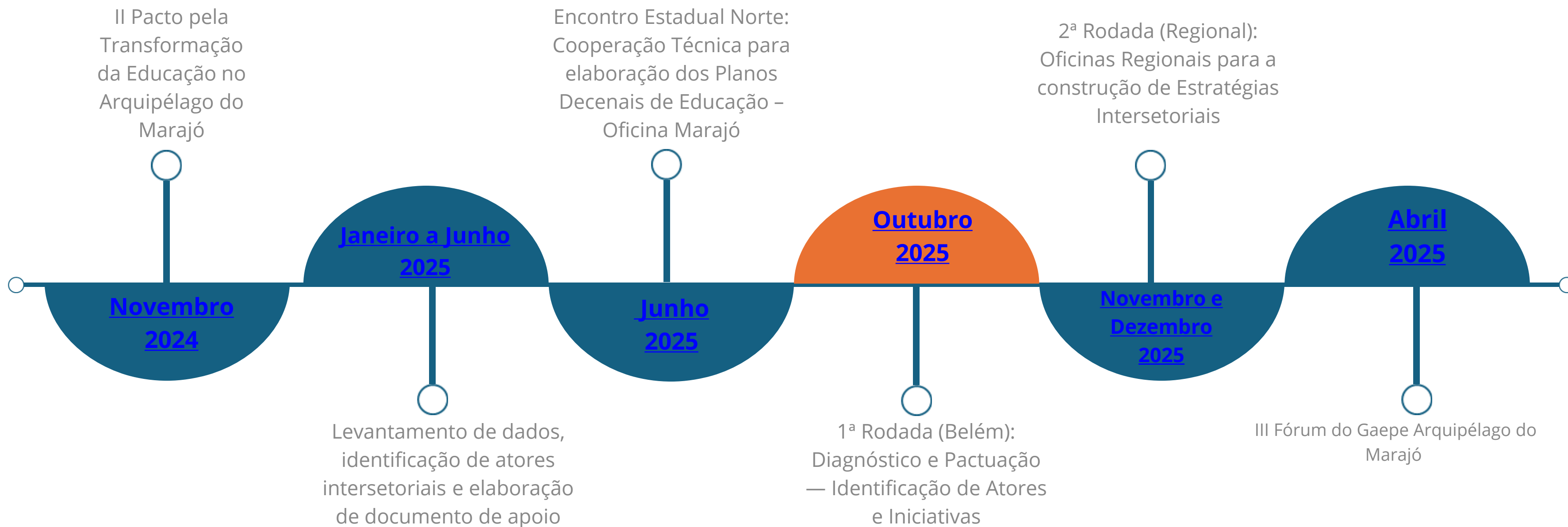
10 a 13 de junho de 2025 Local: Belém, PA.



Criação da **REDE DE APOIO**: Ministério da Educação (SASE/DAI), Secretaria Estadual de Educação (Seduc/PA) e Diretorias Regionais de Ensino no Marajó, Secretaria Regional de Governo do Marajó, União Nacional dos Dirigentes Municipais de Educação (Undime/PA), Tribunal de Contas dos Municípios do Estado do Pará (TCM/PA), Instituto Articule e Associação dos Municípios do Arquipélago do Marajó (AMAM).



LINHA DO TEMPO



1ª Rodada (Belém): Diagnóstico e Pactuação: Identificação de Atores e Iniciativas

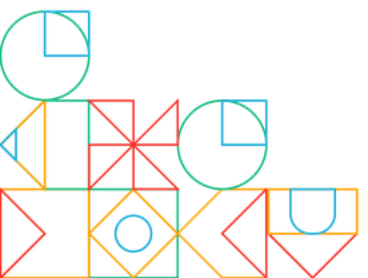
06 a 08 de outubro de 2025 Local: Belém, PA.

OBJETIVOS:

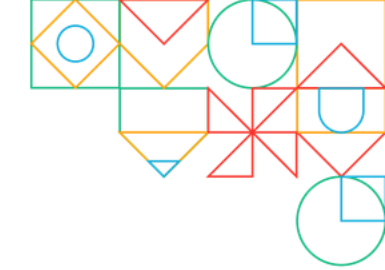
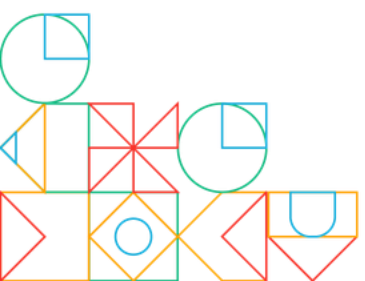
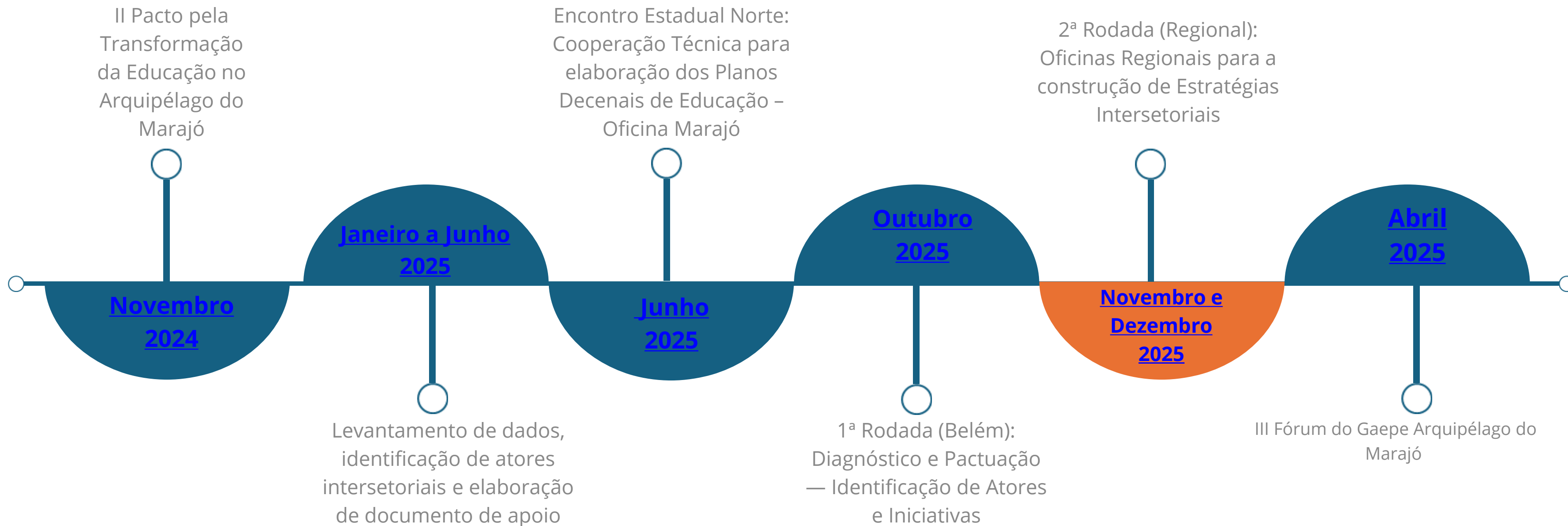
- Refletir e **pactuar** os **principais macroproblemas educacionais** que dificultam o acesso, a permanência, a trajetória, a aprendizagem, e a conclusão da educação básica
- **Refletir** e pactuar como essas **causas complexas** impactam nas etapas e modalidades de ensino no Marajó.
- Refletir sobre possíveis **iniciativas intersetoriais para enfrentar essas causas**



Participação dos Secretários Municipais de Educação e respectivos diretores de ensino de todos municípios do Arquipélago do Marajó:



LINHA DO TEMPO



2ª Rodada (Regional): Oficinas Regionais para a construção de Estratégias Intersectoriais

CURRALINHO



25 e 26/11/2025

MUNICÍPIOS PARTICIPANTES

- Curralinho
- Limoeiro do Ajuru
- Oeiras do Pará
- Muaná
- São Sebastião da Boa Vista

SOURE



04 e 05/12/2025

MUNICÍPIOS PARTICIPANTES

- Cachoeira do Arari
- Ponta de Pedras
- Salvaterra
- Santa Cruz do Arari
- Soure

BREVES

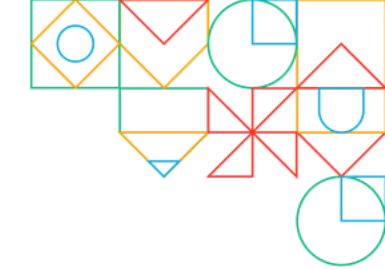
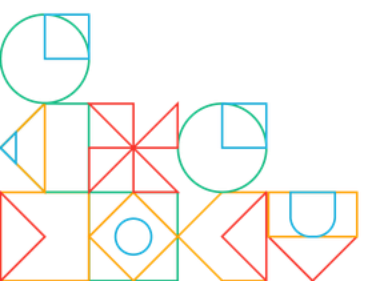
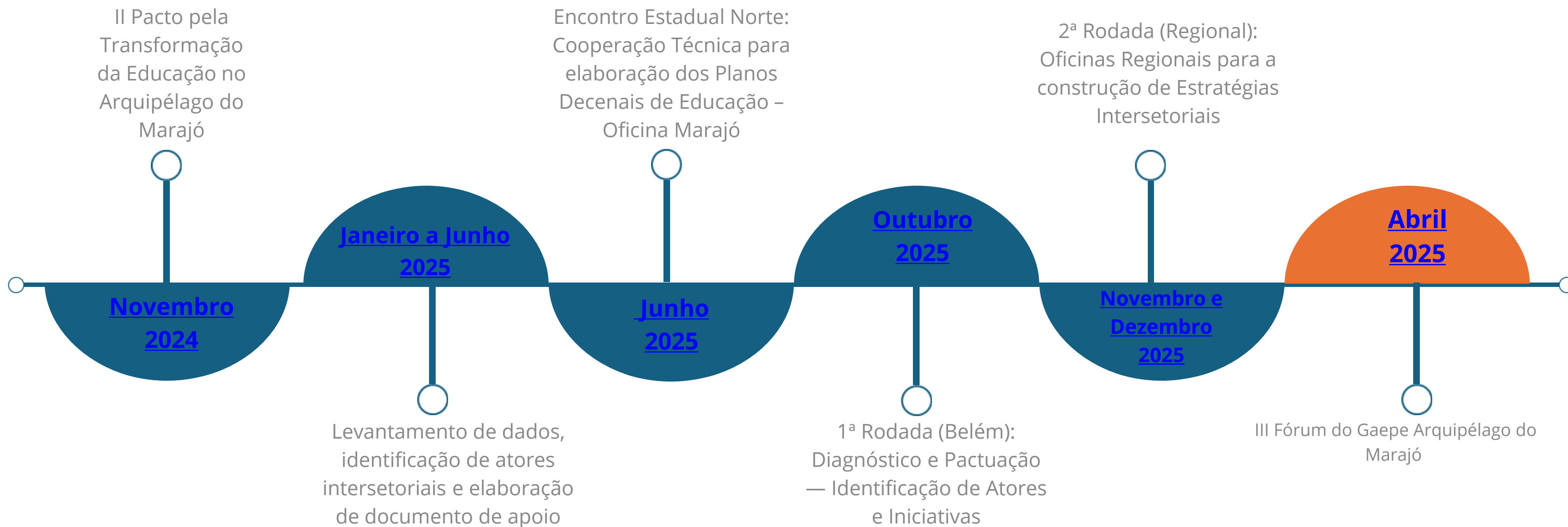


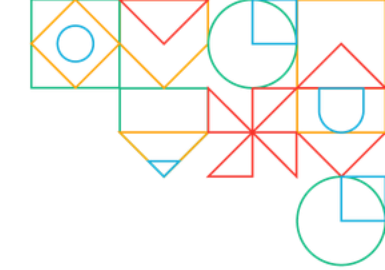
09 e 10/12/2025

MUNICÍPIOS PARTICIPANTES

- Afuá
- Anajás
- Bagre
- Breves
- Chaves
- Melgaço
- Portel
- Gurupá

LINHA DO TEMPO

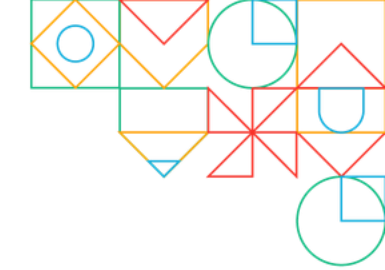
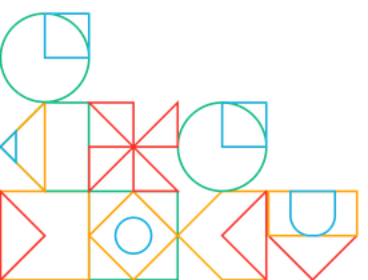




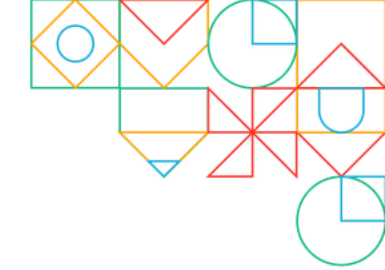
PLANEJAMENTO REGIONAL INTERSETORIAL DE EDUCAÇÃO DO MARAJÓ

DIAGNÓSTICO

DIREITO EQUITATIVO À EDUCAÇÃO NÃO GARANTIDO



PAINEL DE EDUCAÇÃO BÁSICA DO ARQUIPÉLAGO DE MARAJÓ



Município: **Arquipélago do Marajó**

667.989 População (2025) | **36,51** NSE (2023)

Fonte: IBGE - Estimativas da População | Fonte: INEP - Cadernos de Estudos e Pesquisas em Políticas Educacionais (2023)



Educação Básica no Arquipélago do Marajó

Arquipélago do Marajó é o conjunto de 18 municípios: Afuá, Anajás, Bagre, Breves, Cachoeira do Arari, Chaves, Curralinho, Gurupá, Melgaço, Muaná, Ponta de Pedras, Portel, Salvaterra, Santa Cruz do Arari, São Sebastião da Boa Vista e Soure.

Responsável: Secretaria de Gestão da Informação, Inovação e Avaliação de Políticas Educacionais (SEGAIPE/MEC)

Última atualização do painel: 25/11/2025

1.364
Escolas

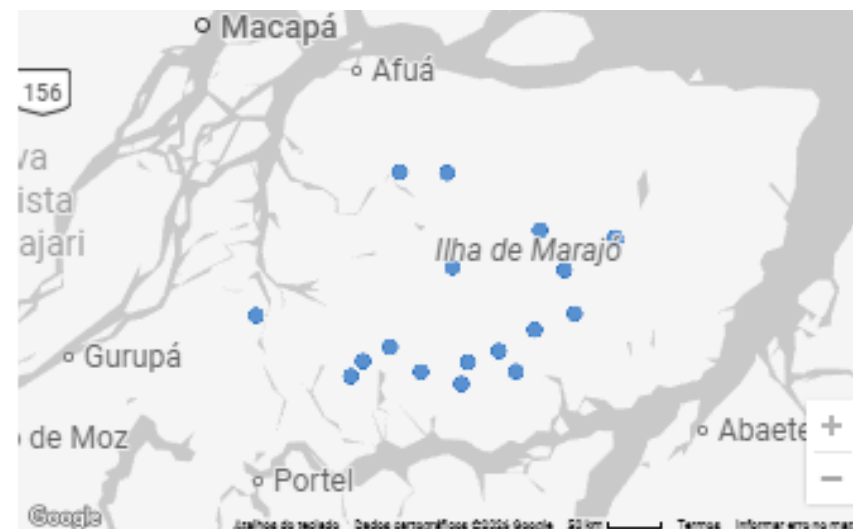
213.696
Matrículas

10.905
Docentes

Creche: 441
Pré-escola: 1.078
Anos Iniciais: 1.216
Anos Finais: 698
Médio: 56

Creche: 8.368
Pré-escola: 26.003
Anos Iniciais: 80.022
Anos Finais: 57.328
Médio: 25.008

Creche: 556
Pré-escola: 1.714
Anos Iniciais: 3.442
Anos Finais: 6.729
Médio: 1.123



Reprovação e Abandono Escolar

Etapa	Indicador	Seleção	Marajó	Pará	Norte	Brasil
Anos Iniciais	Abandono	1,2%	1,2%	0,6%	0,6%	0,3%
Anos Iniciais	Reprovacao	10,9%	10,9%	5,5%	4,3%	2,7%
Anos Finais	Abandono	6,3%	6,3%	2,6%	2,2%	1,3%
Anos Finais	Reprovacao	12,5%	12,5%	7,2%	6,1%	5,5%
Fundamental	Abandono	3,3%	3,3%	1,5%	1,3%	0,7%
Fundamental	Reprovacao	11,6%	11,6%	6,3%	5,1%	4,0%
Médio	Abandono	3,4%	3,4%	2,1%	3,2%	3,5%
Médio	Reprovacao	1,3%	1,3%	1,0%	3,9%	5,6%

Fonte: Dados de Taxa de Rendimento Escolar do INEP (2024). Para os valores de Marajó, o indicador foi calculado como uma média ponderada dos municípios, considerando a população do Censo Demográfico IBGE (2022).

Frequência por Faixa (Ensino Médio)

Faixa	Seleção	Marajó	Pará	Norte	Brasil
0 a 50%	6,2%	6,2%	4,6%	4,4%	6,5%
50 a 75%	8,2%	8,2%	7,6%	7,6%	11,0%
75 a 85%	50,4%	50,4%	40,2%	24,9%	17,7%
85 a 100%	35,2%	35,2%	47,6%	63,1%	64,7%

Fonte: Dados de Frequência extraídos do sistema Pé-de-Meia, cruzados com dados de matrículas dos estudantes extraídos do sistema MEC Gestão Presente

Evasão Escolar

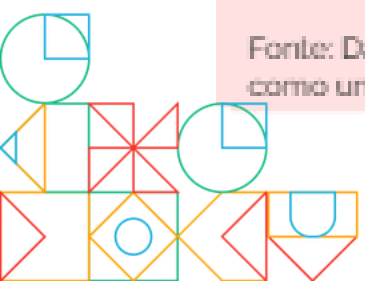
Etapa	Seleção	Marajó	Pará	Norte	Brasil
Fundamental - 5º Ano	4,9%	4,9%	3,2%	3,1%	1,9%
Fundamental - 9º Ano	23,6%	23,6%	13,9%	10,8%	8,0%

Fonte: Dados de Taxa de Transição do INEP (2021/2022). Para os valores de Marajó, o indicador foi calculado como uma média ponderada dos municípios, considerando a população do Censo Demográfico IBGE (2022).

Distorção Idade-Série

Etapa	Seleção	Marajó	Pará	Norte	Brasil
Anos Iniciais	25,3%	25,3%	14%	11,8%	7,1%
Anos Finais	51,2%	51,2%	30,8%	24,8%	15,7%
Fundamental	36,2%	36,2%	21,5%	17,6%	10,9%
Médio	46,5%	46,5%	31,1%	26,8%	17,8%

Fonte: Dados de Distorção Idade-Série do INEP (2024). Para os valores de Marajó, o indicador foi calculado como uma média ponderada dos municípios, considerando a população do Censo Demográfico IBGE (2022).



DIREITO EQUITATIVO À EDUCAÇÃO NÃO GARANTIDO

BAIXO ACESSO

BAIXA
FREQUÊNCIA



ELEVADA TAXA
DE EVASÃO

Ensino
Fundamental 1:
4,9%
Ensino
Fundamental 2:
23,7%

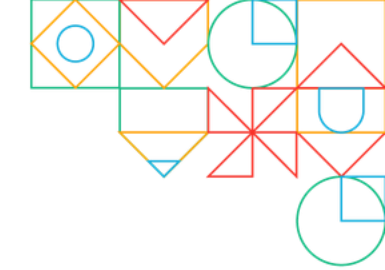
ELEVADA
TAXA DE
ABANDONO

Ensino
Fundamental:
3,3%
Ensino Médio:
3,4%

DISTORÇÃO
IDADE-SÉRIE

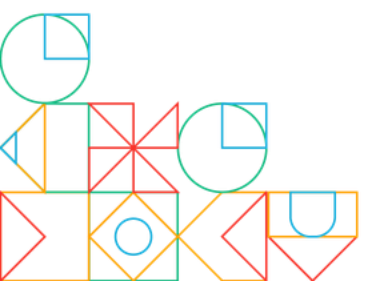
Ensino
Fundamental:
36,3%
Ensino Médio:
46,5%

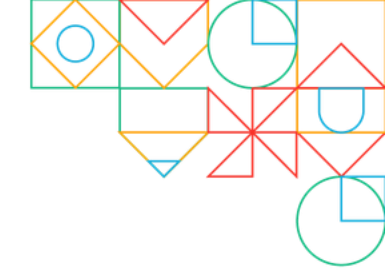
[*Dados do Painel de Educação Básica do Arquipélago do Marajó- Segape/MEC](#)



Painel Arquipélago do Marajó

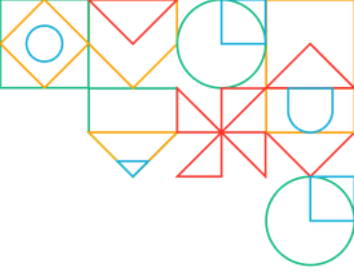
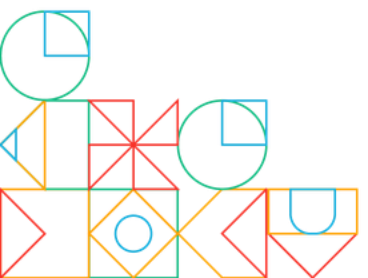
Secretaria de Gestão da Informação, Inovação e Avaliação de Políticas Educacionais (SEGAPE/MEC)



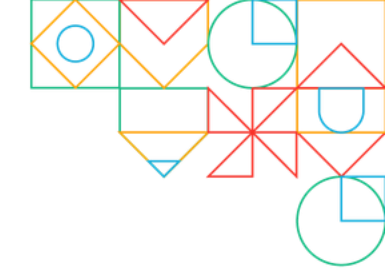
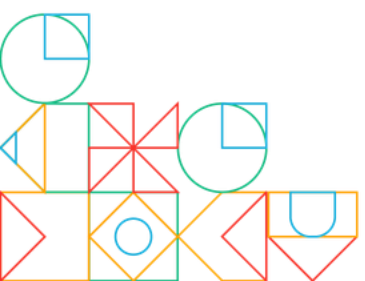
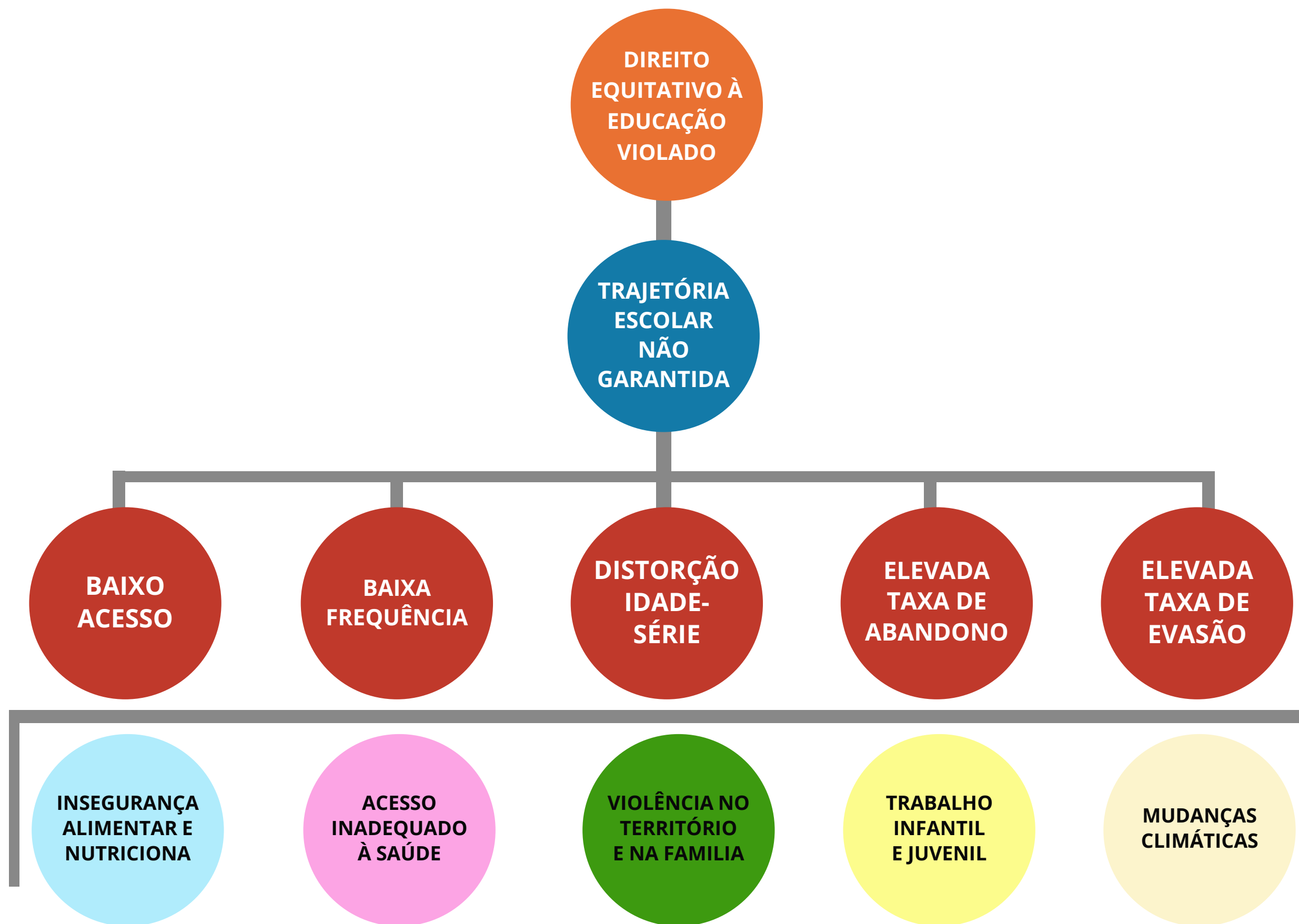


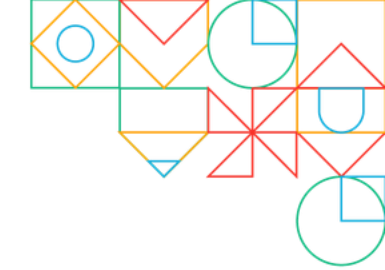
INTERSETORIALIDADE COM A EDUCAÇÃO

IDENTIFICAÇÃO DOS DETERMINANTES SOCIAIS DA EDUCAÇÃO



IDENTIFICAÇÃO DOS DETERMINANTES SOCIAIS DA EDUCAÇÃO





Cansaço e baixa energia

Aumento da evasão escolar

Aumento da evasão escolar

Comprometimento do aprendizado

Impacto na transição para a vida adulta

Queda na frequência escolar

Prejuízo no crescimento físico

Déficit de concentração

**INSEGURANÇA
ALIMENTAR E
NUTRICIONAL**

Desmotivação para estudar

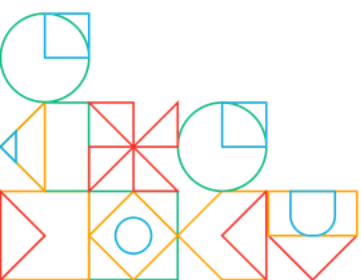
Risco à vida em casos extremos

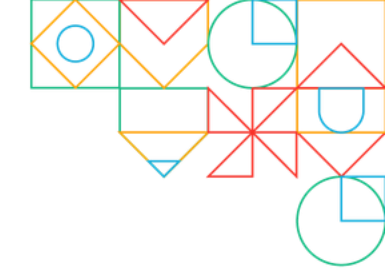
Atraso no desenvolvimento cognitivo

Atraso no desenvolvimento motor

Agravamento das desigualdades educacionais

Comprometimento da permanência escolar





Ansiedade e depressão

Prematuridade e baixo peso ao nascer

dificuldade de desenvolvimento socioemocional

Prematuridade e baixo peso ao nascer

Comprometimento da permanência escolar

Depressão pós-parto

GRAVIDEZ NA
INFÂNCIA
ADOLESCÊNCIA

**ACESSO
INADEQUADO À
SAÚDE**

PROBLEMAS DE
SAÚDE MENTAL

Isolamento social

Óbito neonatal

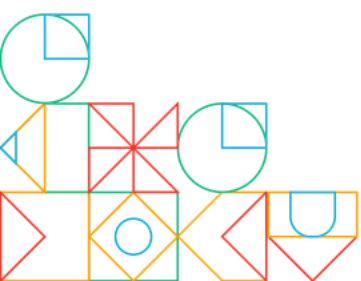
Pré-eclâmpsia e anemia materna

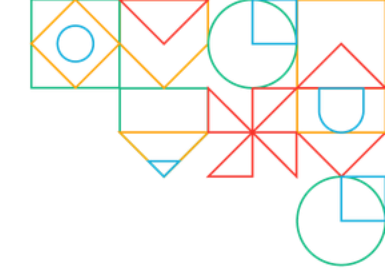
Comprometimento da permanência escolar

Risco à vida em casos extremos

Adoecimento psíquico

Gravidez entre 10 e 14 anos = violação de direitos e crime





Naturalização da violência nas relações familiares

Problemas psicológicos e emocionais

Traumáticas, ansiedade e medo

situações de discriminação

Comprometimento do aprendizado

Recrutamento criminal

perpetuação da pobreza

Maior vulnerabilidade social

**VIOLÊNCIA NO
TERRITÓRIO E
NA FAMÍLIA**

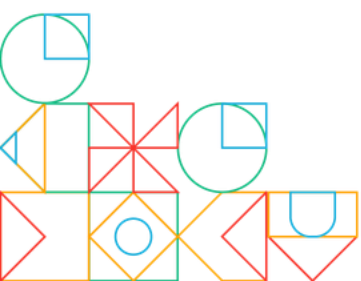
Risco à vida em casos extremos

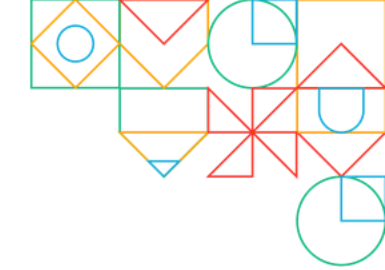
Agravamento das desigualdades educacionais

Comprometimento do desenvolvimento

Gravidez na adolescência decorrente de violência sexual

Racismo, bullying, homofobia e intolerância religiosa





Fadiga e cansaço excessivo

Exposição à violência e a ambientes perigosos

Aumento da evasão escolar

Perda de vínculos escolares

Naturalização da exploração infantil

Baixa autoestima

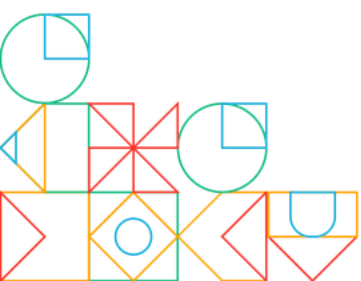
TRABALHO INFANTIL E JUVENIL

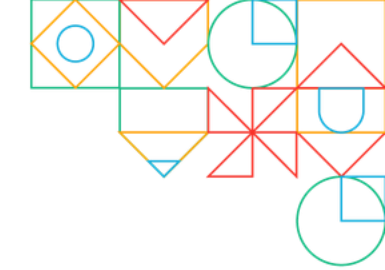
Baixo rendimento escolar

Queda na frequência escolar

Perpetuação do ciclo da pobreza

Comprometimento das oportunidades futuras





Fechamento ou inoperância de escolas

Comprometimento da saúde e do bem-estar

Redução da carga horária anual de ensino

Desconforto térmico

Desorganização do calendário escolar

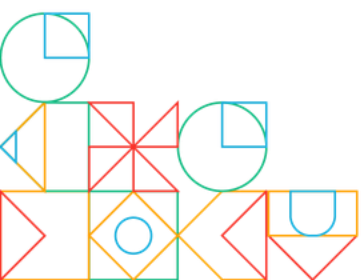
**MUDANÇAS
CLIMÁTICAS/
EVENTOS
EXTREMOS**

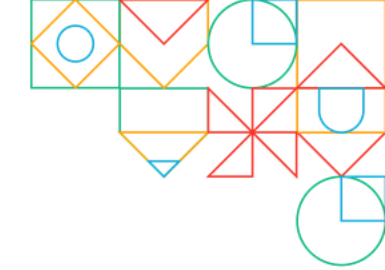
Insegurança alimentar

Perda de dias letivos

Interrupção dos estudos

Exclusão educacional em áreas rurais e ribeirinhas





Iniciativas

PLANEJAMENTO REGIONAL INTERSETORIAL DE EDUCAÇÃO DO MARAJÓ

Elaboração do Planejamento Regional Intersectorial de Educação do Marajó, por meio da **articulação de estratégias, atores e políticas intersectoriais** para a garantia do direito equitativo à educação no território.



INICIATIVAS

Foram elaboradas pelos municípios, nas Oficinas Regionais, **57** iniciativas.

Iniciativas	Quantidade
Insegurança alimentar e nutricional	10
Acesso inadequado à saúde	12
Violência no território e na família	11
Trabalho infantil e juvenil	10
Mudanças Climáticas/ Eventos Extremos	14
TOTAL	57

INICIATIVAS



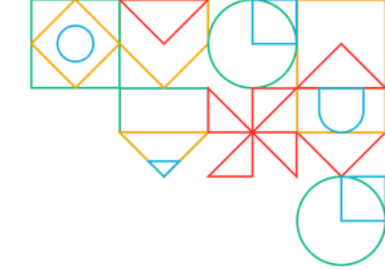
*Iniciativas discutidas nas Oficinas Sub-regionais em novembro de 2025

LEGENDA

Ações

Colegiados

Equipamentos



INICIATIVAS



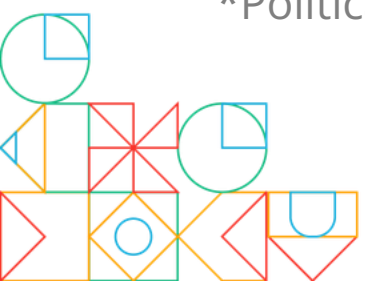
POLÍTICAS PÚBLICAS NACIONAIS

- Programa Saúde na Escola
- Rede de Atenção Psicossocial — CAPS
- Serviço de Proteção Social Básica no Domicílio para Gestantes e Crianças

ATORES INTERSETORIAIS NACIONAIS

- MS / Secretaria de Atenção Primária à Saúde (SAPS)
- MS / Secretaria de Atenção Especializada à Saúde (SAES)
- MDS / Secretaria Nacional de Assistência Social (SNAS)

*Políticas Públicas e Atores Intersectoriais mapeados pela equipe SASE/MEC



INICIATIVAS



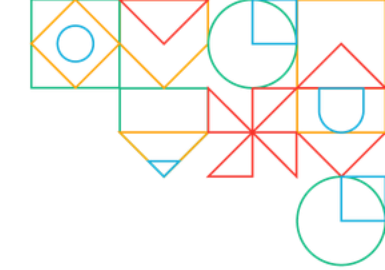
LEGENDA

Ações

Colegiados

Equipamentos

*Iniciativas discutidas nas Oficinas Sub-regionais em novembro de 2025



INICIATIVAS



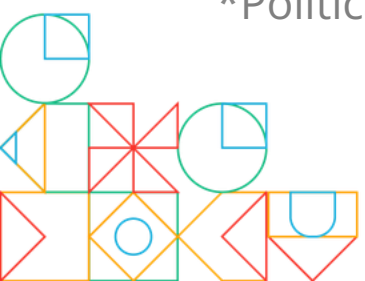
POLÍTICAS PÚBLICAS NACIONAIS

- IV Plano Nacional de Erradicação do Trabalho Infantil - Ministério do Trabalho e Emprego
- Programa Busca Ativa Escolar
- Programa Escola em Tempo Integral

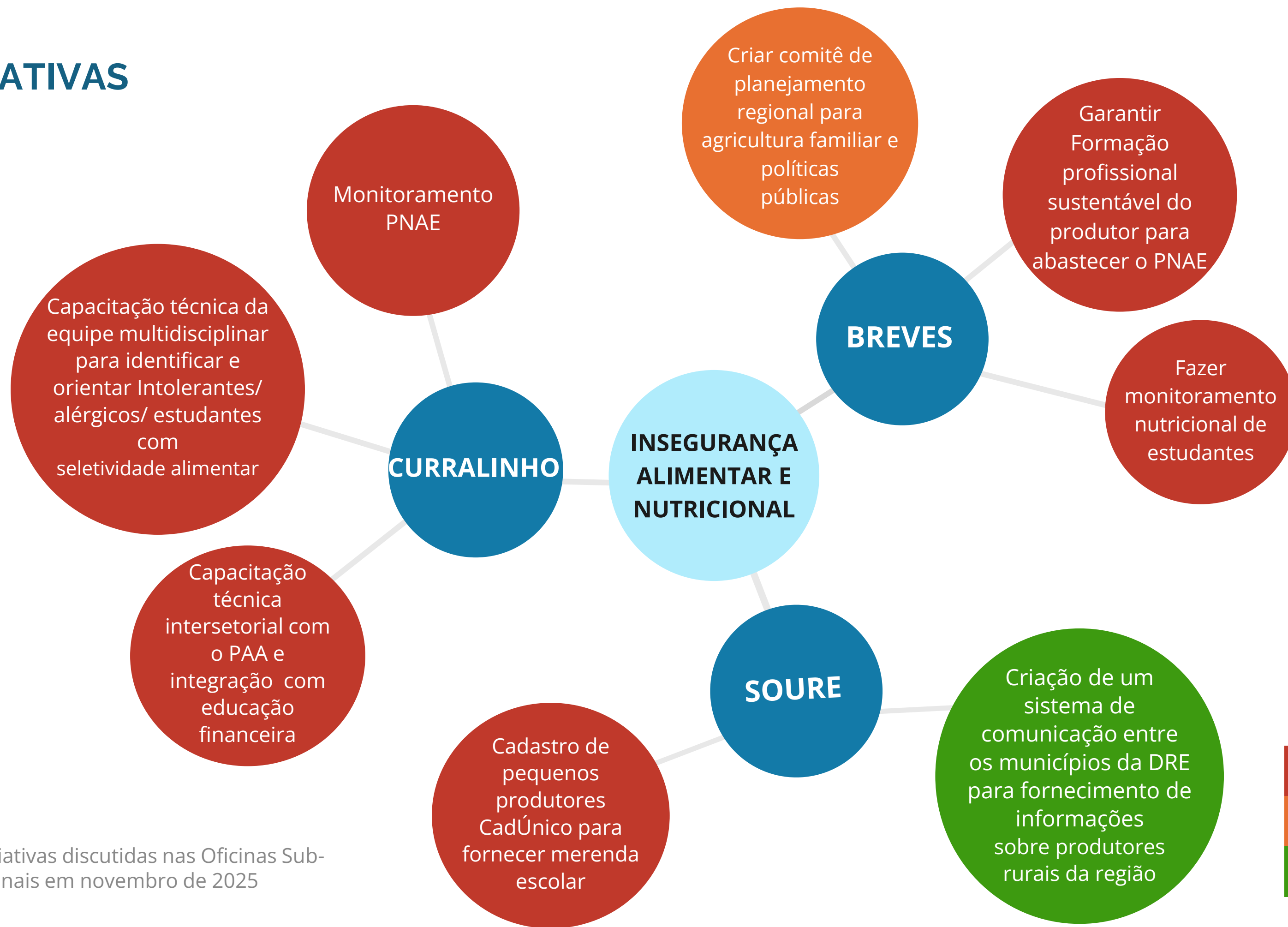
ATORES INTERSETORIAIS NACIONAIS

- MDHC
- UNICEF
- MEC

*Políticas Públicas e Atores Intersectoriais mapeados pela equipe SASE/MEC



INICIATIVAS



*Iniciativas discutidas nas Oficinas Sub-regionais em novembro de 2025

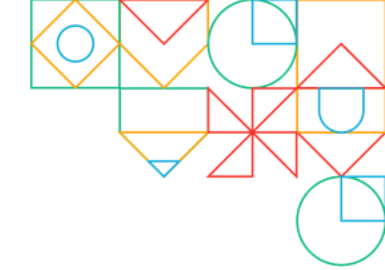
LEGENDA

Ações

Colegiados

Equipamentos





INICIATIVAS



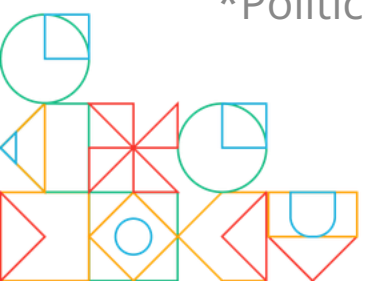
POLÍTICAS PÚBLICAS NACIONAIS

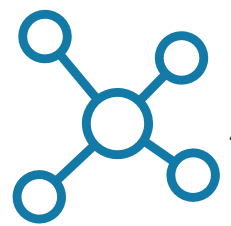
- Programa Fomento Rural
- PAA (Programa de Aquisição de Alimentos)
- Programa Nacional de Fortalecimento da Agricultura Familiar (PRONAF - Linha Agroindústria)

ATORES INTERSETORIAIS NACIONAIS

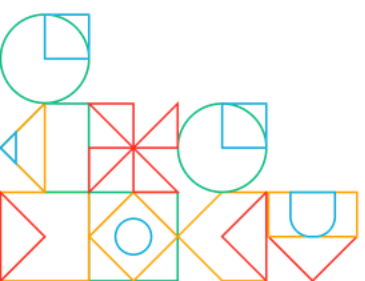
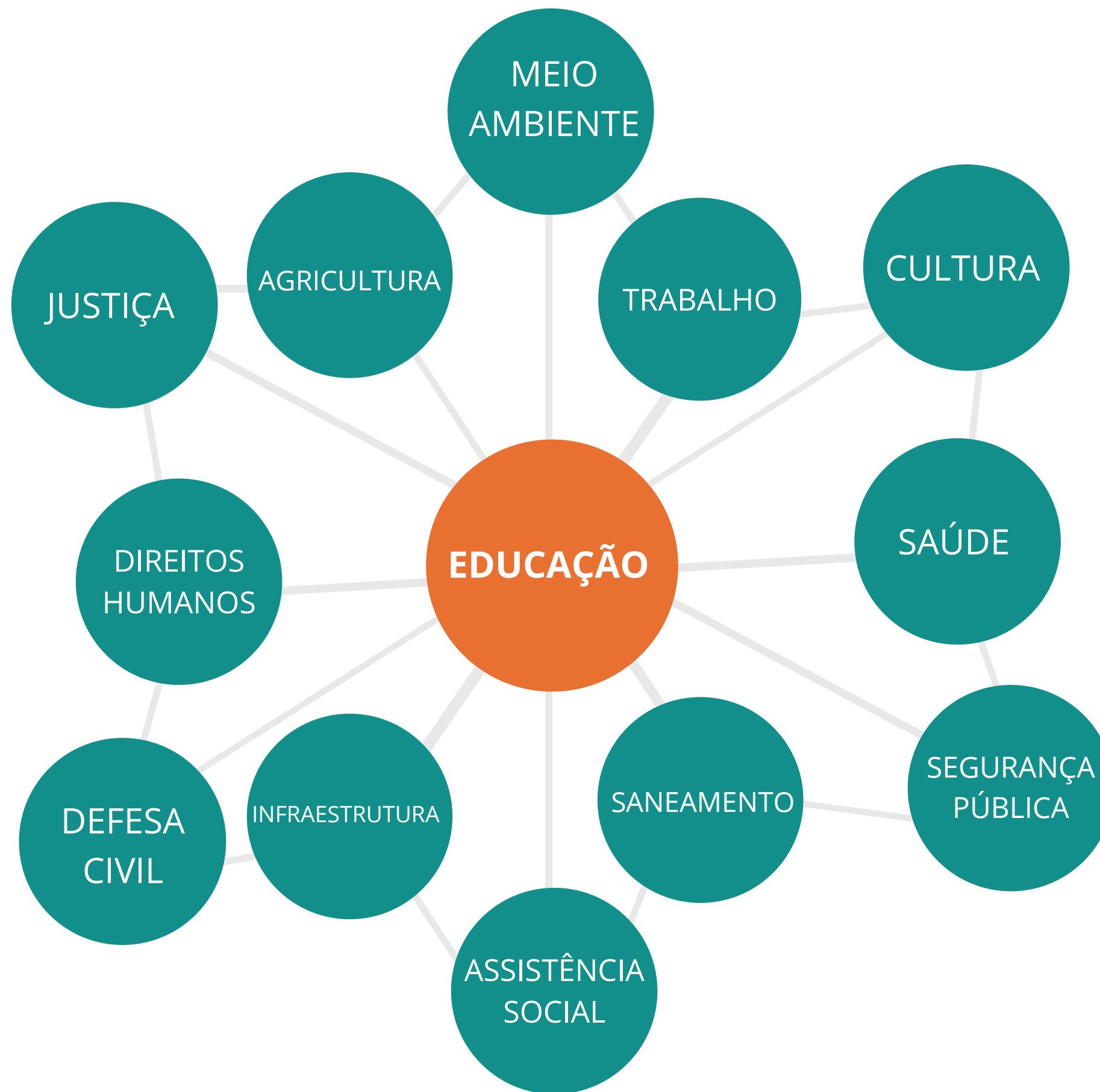
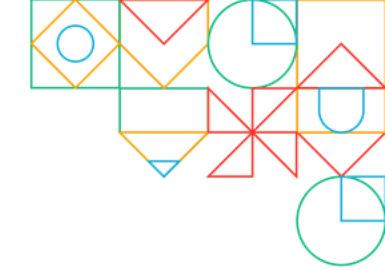
- MDS
- MDS
- MDA

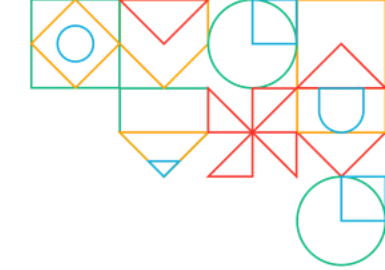
*Políticas Públicas e Atores Intersectoriais mapeados pela equipe SASE/MEC





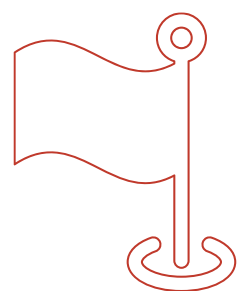
SETORES ESTRATÉGICOS ENVOLVIDOS





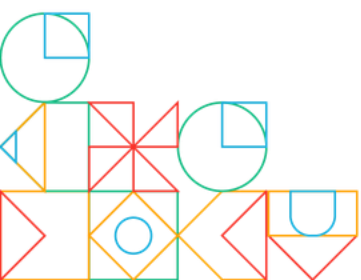
PLANEJAMENTO REGIONAL INTERSETORIAL DE EDUCAÇÃO DO MARAJÓ

ONDE QUEREMOS CHEGAR...



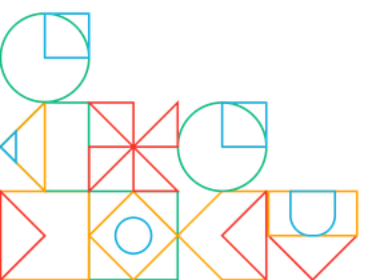
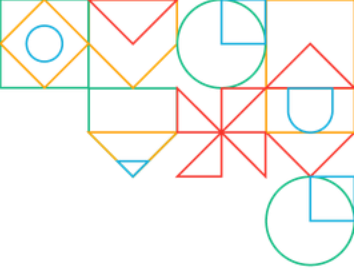
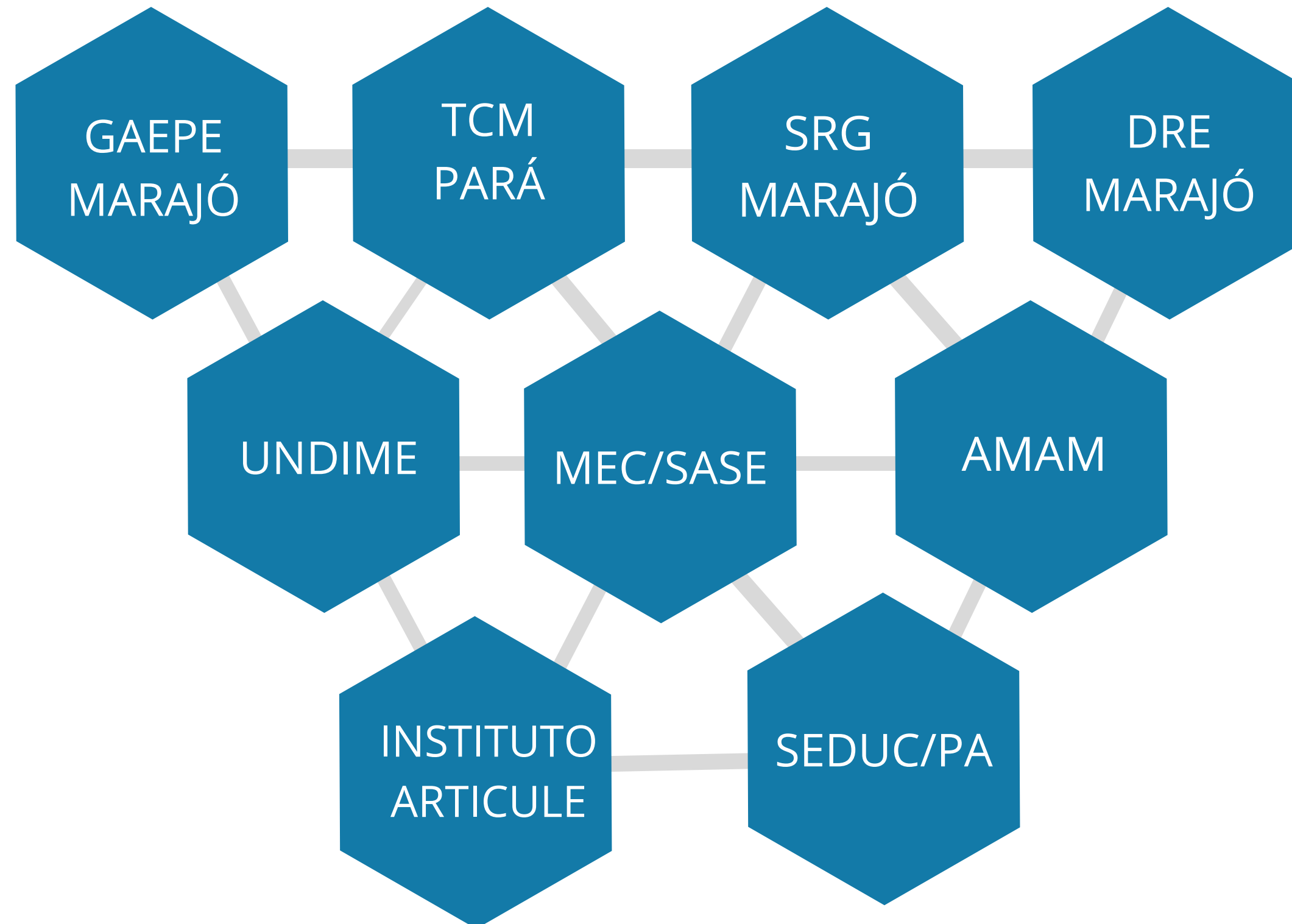
IMPLEMENTAÇÃO DAS INICIATIVAS DO PLANEJAMENTO REGIONAL INTERSETORIAL DE EDUCAÇÃO DO MARAJÓ

- Ênfase na intersectorialidade na elaboração dos Planos Municipais Decenais da Educação
- Detalhamento das iniciativas do Planejamento Regional Intersectorial da Educação no Marajó
- Articulação dos atores e pactuação da governança para a implementação e monitoramento das iniciativas





REDE DE APOIO



PLANEJAMENTO REGIONAL INTERSETORIAL DE EDUCAÇÃO DO MARAJÓ: DIREITO EQUITATIVO À EDUCAÇÃO **GARANTIDO**

ACESSO
REGULAR

SEM
EVASÃO
ESCOLAR

IDADE-SÉRIE
REGULAR

SEM
ABANDONO
ESCOLAR

FREQUÊNCIA
REGULAR





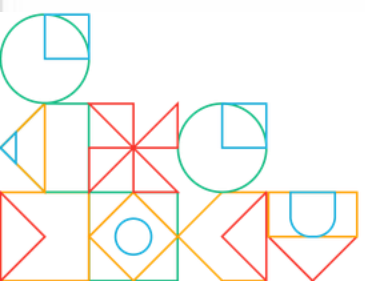
É PRECISO GARANTIR DIREITO EQUITATIVO À EDUCAÇÃO PARA AS CRIANÇAS E OS ADOLESCENTES DO MARAJÓ

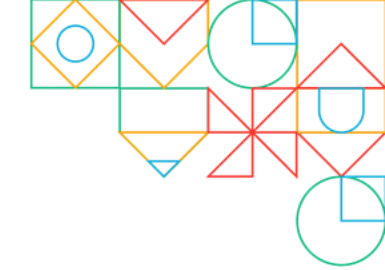


VAMOS JUNTOS?



REDE DE APOIO



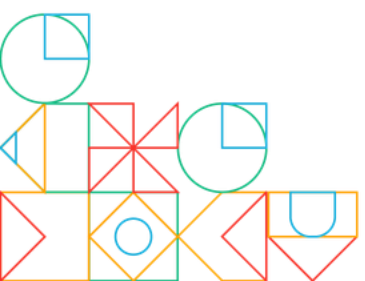


Obrigado!

dai@mec.gov.br



INTERSETORIALIDADE
COM A EDUCAÇÃO



MINISTÉRIO DA
EDUCAÇÃO

GOVERNO DO

BRASIL

DO LADO DO POVO BRASILEIRO



MINISTÉRIO DA EDUCAÇÃO

ESPLANADA DOS MINISTÉRIOS, BLOCO L | BRASÍLIA DF | 70047-900
0800 616161

gov.br/mec

