



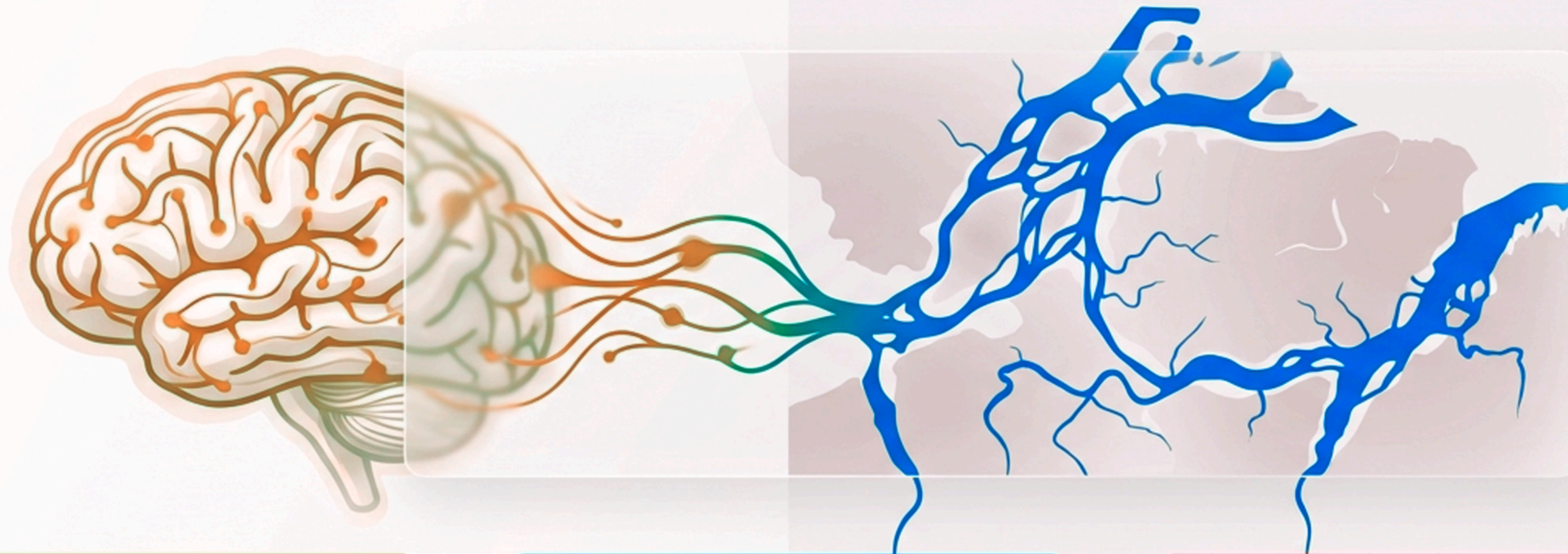
PLANOS MUNICIPAIS PELA PRIMEIRA INFÂNCIA:

**Uma agenda estratégica para o
desenvolvimento do Marajó**



Por que falar de primeira infância?

A arquitetura do cérebro infantil espelha a hidrografia do nosso território



Período Decisivo

Da gestação aos 6 anos de idade, formam-se as bases cognitivas, emocionais, sociais e físicas.

A Riqueza das Conexões

Mais de 90% das conexões cerebrais são formadas nesta fase.

O Ambiente Molda a Mente

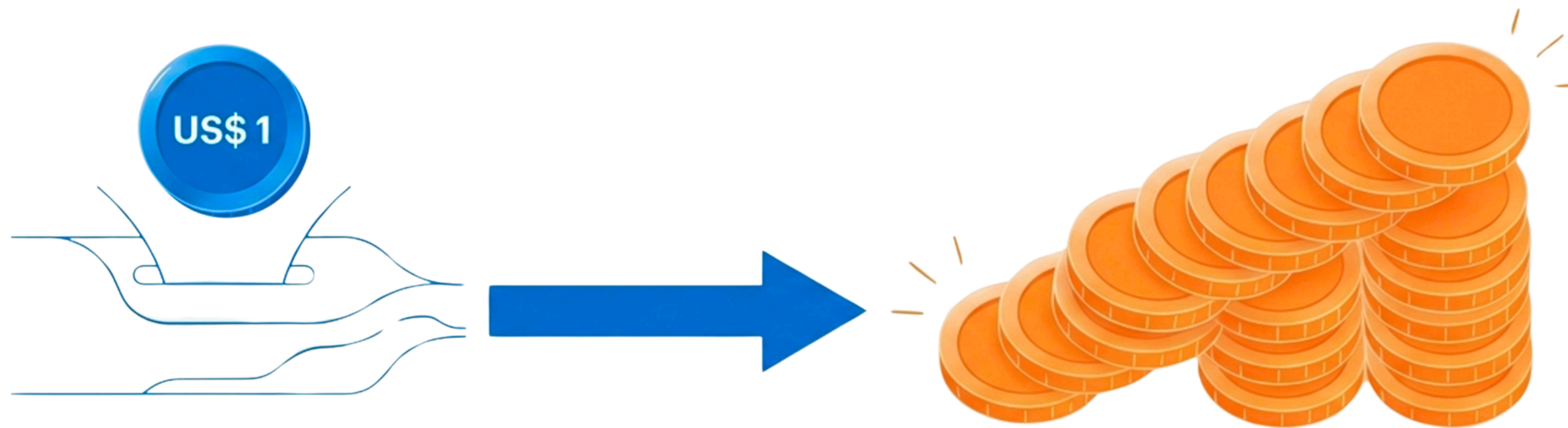
O desenvolvimento é profundamente influenciado pelas condições de cuidado, estímulo e proteção que fluem até a criança, assim como os rios conectam as ilhas.





Por que falar de primeira infância?

Políticas para os seis primeiros anos são a principal alavanca contra a desigualdade



Saúde ao longo da vida



Aprendizagem escolar superior



Maior produtividade econômica



Redução drástica da pobreza e violência

O maior retorno econômico de qualquer etapa educacional: para cada US\$ 1 investido hoje, o retorno chega a até US\$ 12 no longo prazo.





Primeira Infância como agenda estratégica do território

A REALIDADE ESTRUTURAL



DESIGUALDADES SOCIAIS HISTÓRICAS.

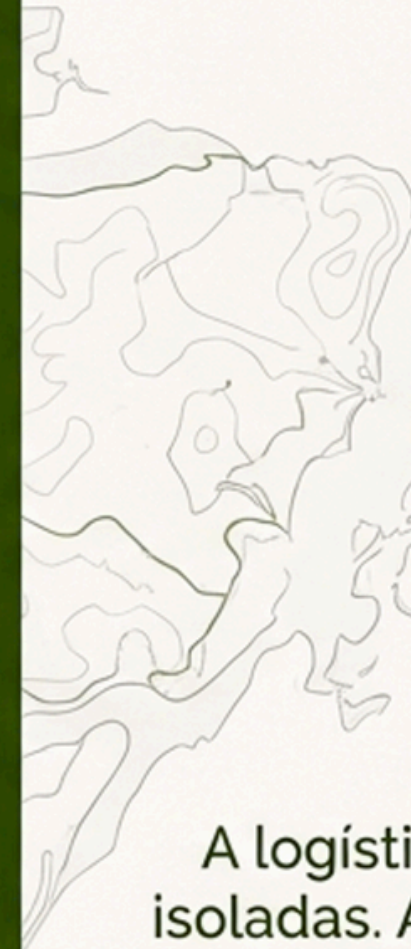


GRANDES DISTÂNCIAS E DESAFIOS LOGÍSTICOS SEVEROS.



COMUNIDADES RIBEIRINHAS E RURAIS ISOLADAS COM DIFÍCIL ACESSO A SERVIÇOS.

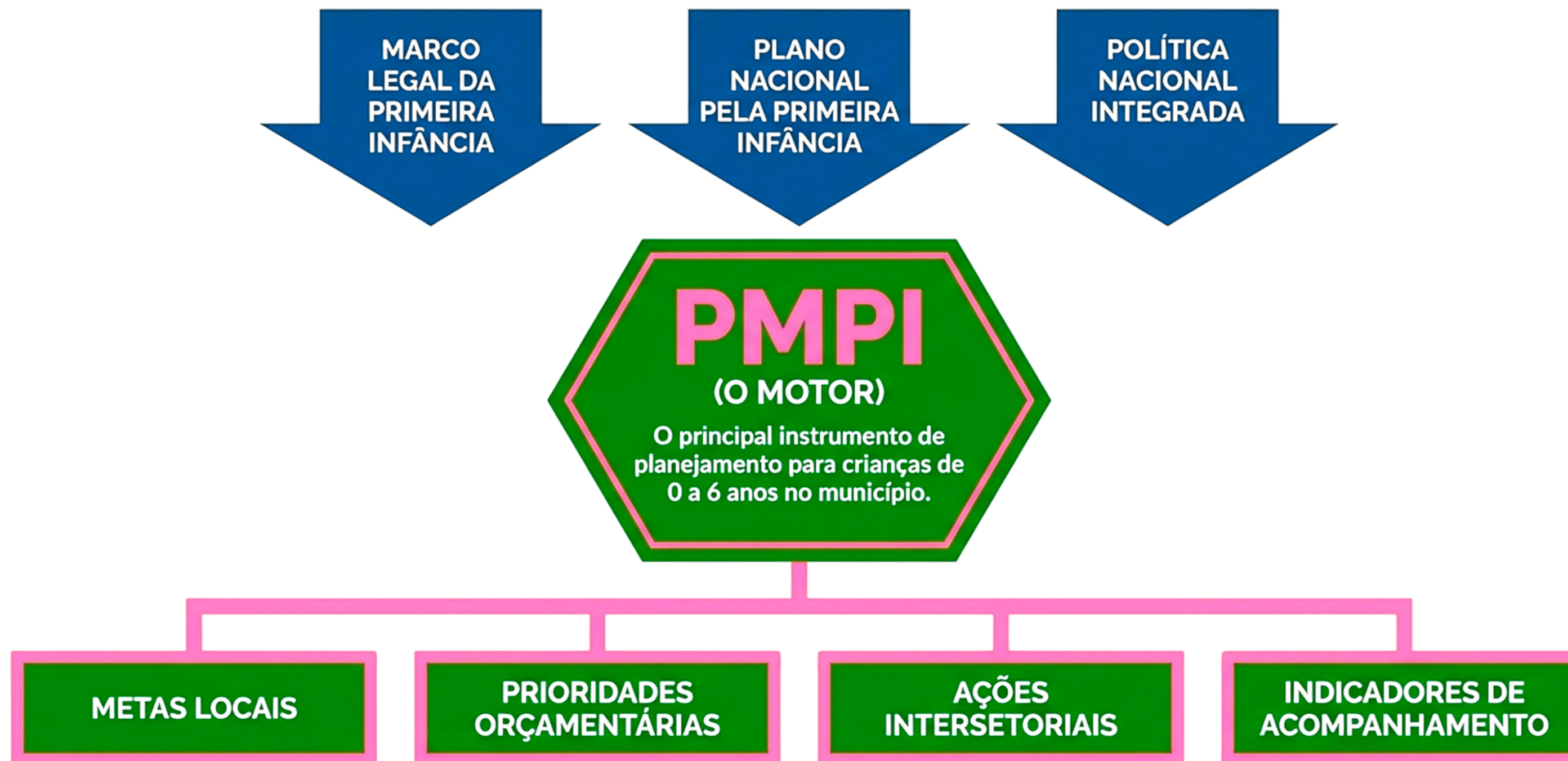
A RESPOSTA NECESSÁRIA



A logística do Marajó não permite ações isoladas. A superação destes desafios exige políticas públicas territorializadas e profundamente integradas.



O Plano Municipal Pela Primeira Infância como motor de tradução das políticas



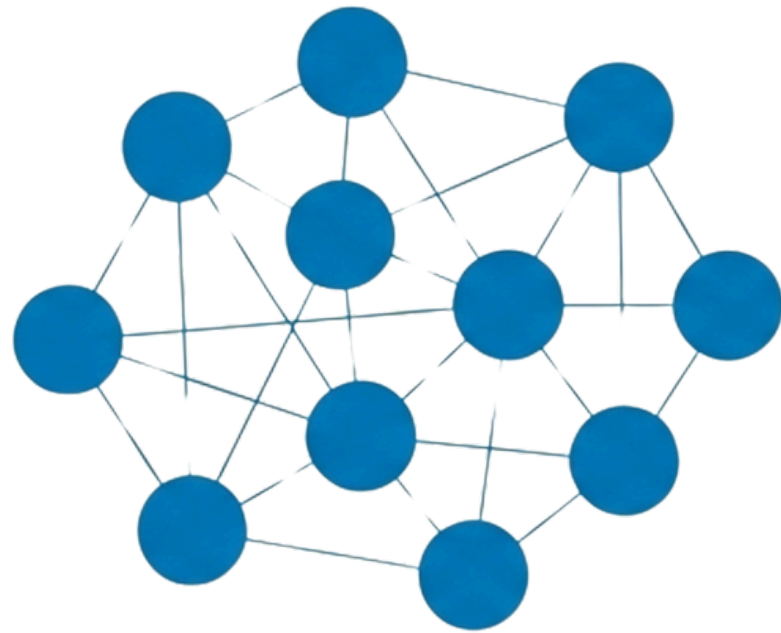


O valor estratégico do PMPI para a gestão municipal





Raio X do território: onde estamos hoje



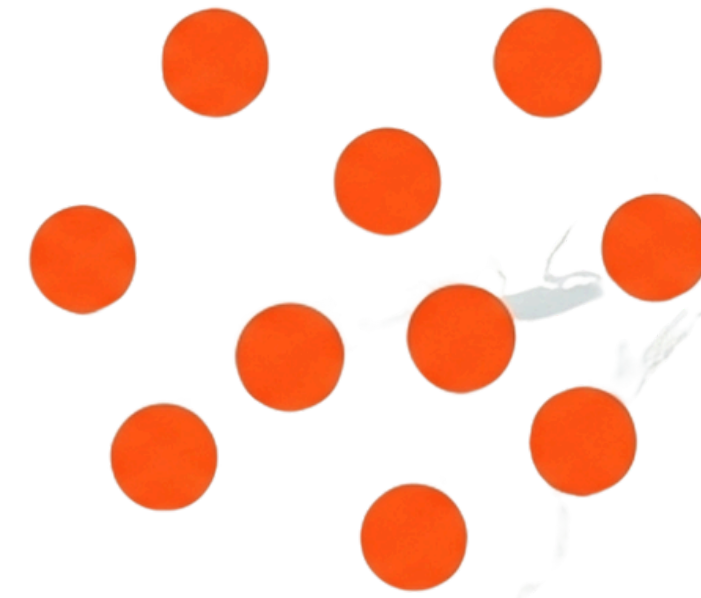
O Avanço

10 municípios já possuem o PMPI estruturado (44% de cobertura no território).



A Engrenagem Local

9 municípios já instituíram comitês intersetoriais ativos.



A Lacuna

8 municípios ainda operam sem planejamento integrado, deixando populações desassistidas.





Raio X do território: onde estamos hoje

Os Avanços

- Saúde Integral
- Cuidados Parentais
- Oportunidades de Aprendizagem



Os Domínios Frágeis - Foco Imediato

- **Nutrição Saudável** (Alerta vermelho para segurança alimentar)
- **Proteção** (Exposição a vulnerabilidades)





O que queremos evitar

⚠ Isolamento

Apenas um setor assumindo a vanguarda, enquanto os outros não se envolvem.

⚠ Falta de Recursos

O PMPI não possui linha de orçamento garantida para sua execução prática.

PMPI

⚠ Invisibilidade

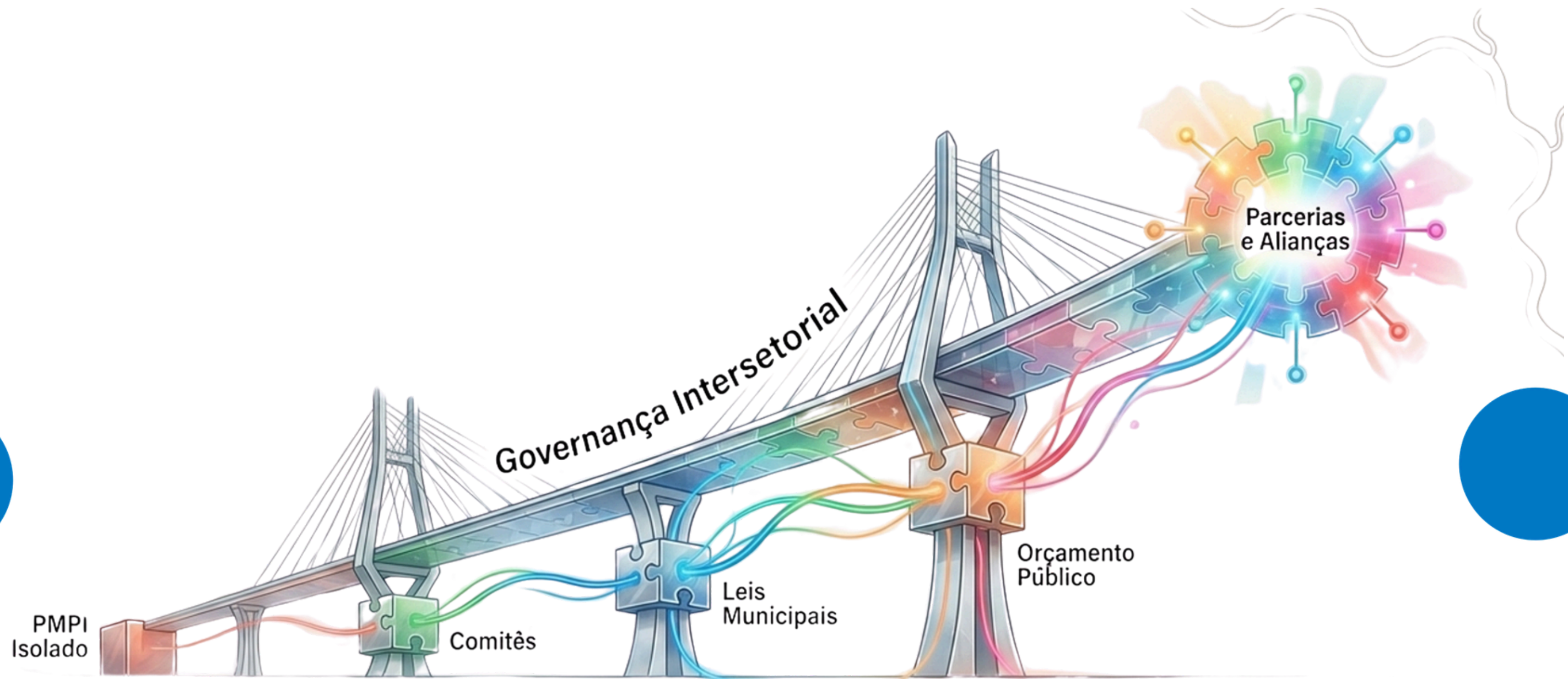
Políticas públicas já existentes não são reconhecidas como parte de uma rede integrada.

⚠ Insegurança Jurídica

Inexistência de Leis Municipais que blindem e garantam a continuidade técnica do plano.



A governança para a Primeira Infância



O Eixo

A governança une o PMPI aos Comitês, às Leis Municipais e ao Orçamento Público.

Plataforma de Alianças (ODS 17)

Funciona como a base de cooperação entre governos, sociedade civil, setor privado e comunidades.

Objetivo Final

Compartilhar conhecimentos e fortalecer de forma irreversível as políticas territoriais.



Uma plataforma de apoio oferecida aos municípios marajoaras

Uma plataforma de apoio técnico intensivo oferecida aos municípios marajoaras





Proposta de adesão ao projeto

1. Assinatura

Assinatura do termo oficial de adesão do município

2. Liderança

Indicação de um ponto focal responsável.

3. Estrutura

Criação ou fortalecimento do comitê intersetorial ativo

4. Capacitação

Participação contínua nas formações oferecidas pelo projeto.

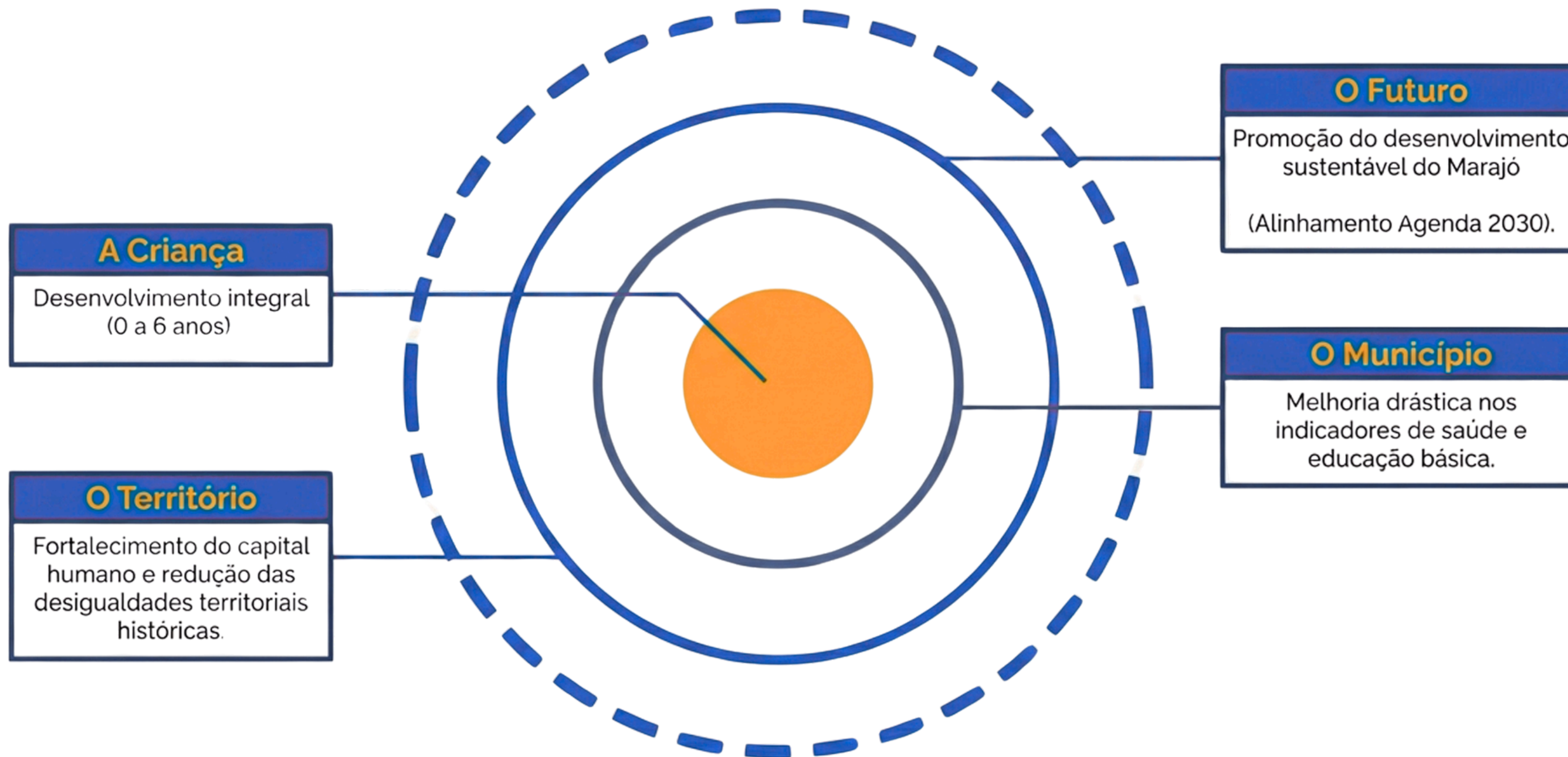
5. Ação

Implementação das ações táticas orientadas no território.





O impacto regional: Do indivíduo ao território



O futuro sustentável do Marajó é uma obra iniciada na Primeira Infância

Prefeitos e gestores têm um papel decisivo na construção de um território onde todas as crianças possam crescer protegidas, cuidadas e com oportunidades de desenvolvimento.



OBRIGADA!

